



Antagen i kommunfullmäktige 2011-04-11, §

Riktlinjer för Kiruna kommuns gatunamns skyltning

Kommunen har i Kiruna kommuns allmänna lokala ordningsföreskrifter föreskrivit att gatunamn skall skyltas.

Dessa riktlinjer ska användas för utförande av ny gatunamns skyltning eller vid komplettering av befintlig.

Utdrag ur föreskrifter i lokala ordningsföreskrifterna § 18

Gatunamns skyltar med gatans eller den allmänna platsens namn, ska alltid finnas där gata korsar gata eller där gata utmynnar i gata, allmän väg eller i annan allmän plats. Detta gäller även där kvarter eller tomt gränsar mot allmän plats vid gata. Gatunamns skylt ska sättas upp på byggnad. Om byggnaden ligger mer än åtta meter från gränslinje mot gata eller allmän plats, ska gatunamns skylt sättas upp på en stolpe.

Gatunamns skylten ska vara tillverkad av metall eller annat väderbeständigt material och ska vara vit med svarta bokstäver. Skylten skall vara placerad på ett från gata eller väg väl synligt ställe samt hållas i sådant skick att den lätt kan avläsas. Placering förslagsvis nära korsningen på byggnadens närmsta hörn ca 2-2,5 meter från mark.

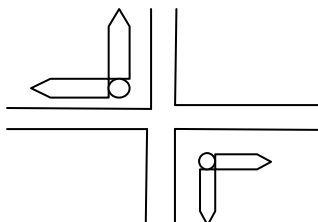
Utförande

I en fyrvägs vägskorsning skyltar man med gatunamns skyltar i två dubbla riktningar och i trevägs vägskorsning i två riktningar, se vidare figur 1 och 2 nedan.

I så stor skala som möjligt bör skyltarna placeras med minimalt utnyttjande av stolpar. Husväggar bör användas i första hand, befintliga belysningsstolpar i andra hand och som sista utväg en egen stolpe för gatunamns skylten.

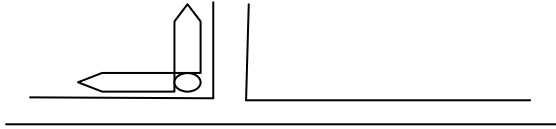
Gatunamns skyltarna i en och samma korsning skall sitta på samma höjd från marken.

Fyrvägs vägskorsning



Figur 1. Principskyltning vid fyrvägs vägskorsning.

Trevägs vägförskning



Figur2. Principskyltning vid trevägs vägförskning.