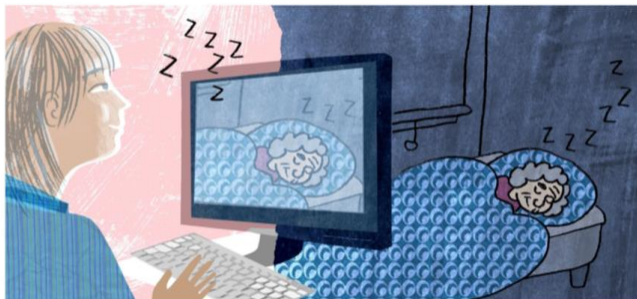


# Informationsbroschyr

## Nattkamera



### Nattkamera som ger ökad trygghet

Alla människor vill i grunden vara självständiga, delaktiga och trygga. Med öppenhet för digital teknik har den traditionella tjänsten för nattinsyn förändrats i grunden.

Digitalt stöd i hemtjänsten gör det möjligt att bo kvar längre i den egna bostaden med ökad trygghet och självständighet.

Värdet för brukaren är främst integritet och att inte bli störd. Även anhöriga och grannar kan bli störda av nattpatrullen i form av ljud från bilar, portar och trappor. Många brukare beskriver att sömnen kan bli störd inför och under besöket av personal när dörrar öppnas och lampor som tänds.

På grund av upplevd otrygghet hos personalen genomförs många nattuppdrag av två personer även om arbetsuppgiften i sig inte kräver det. Med digitala lösningar kan tillsynsbesök nattetid göras effektivt och miljövänligt. Dessutom kan besöken göras oftare när behov finns.

## Vad är nattillsyn via kamera?

Nattillsyn via kamera innebär att en kamera placeras hos DIG vanligtvis i sovrummet och som ”ser i mörkret”. Personalen kan via datorn och kameran se en rörlig bild av sängen och sovrummet. Ingen röstkommunikation är möjlig, det är bara en envägskommunikation avsedd nattetid. Säkerhetsnivån är hög och endast behörig personal kan använda kameran. Ingen inspelning sker och tillsyn sker endast vid i förväg överenskomna tillfällen och bilderna sparas inte. Nattkameran har visat sig fungera bra på det flesta håll i Sverige där den prövats, oavsett bredbandsutbyggnad.

## Vem kan få detta erbjudande?

Du som har nattillsyn kan få detta erbjudande. Tillsammans med berörd personal kommer ni överens om vilka tider tillsynen ska göras och hur ofta.

## Förväntade resultat

- ❖ Trygghet på natten utan störande fysiska besök
- ❖ Miljö- och resurseffektivt

## Frågor

Vid frågor om tillsyn med nattkamera kontakta utredningsenheten eller ansvarig chef på ditt hemtjänstområde eller boende.

**Telefonnummer till utredningsenheten 0980 -756 56**  
**Telefontider: Mån-fred kl. 09.00 - 12.00**



**KIRUNA KOMMUN**  
Socialförvaltningen