

# **Kartbilaga**

Dokumentet innehåller ett urval av förtydligade kartbilder löpande numrerade i del 2.

# Bilaga 1

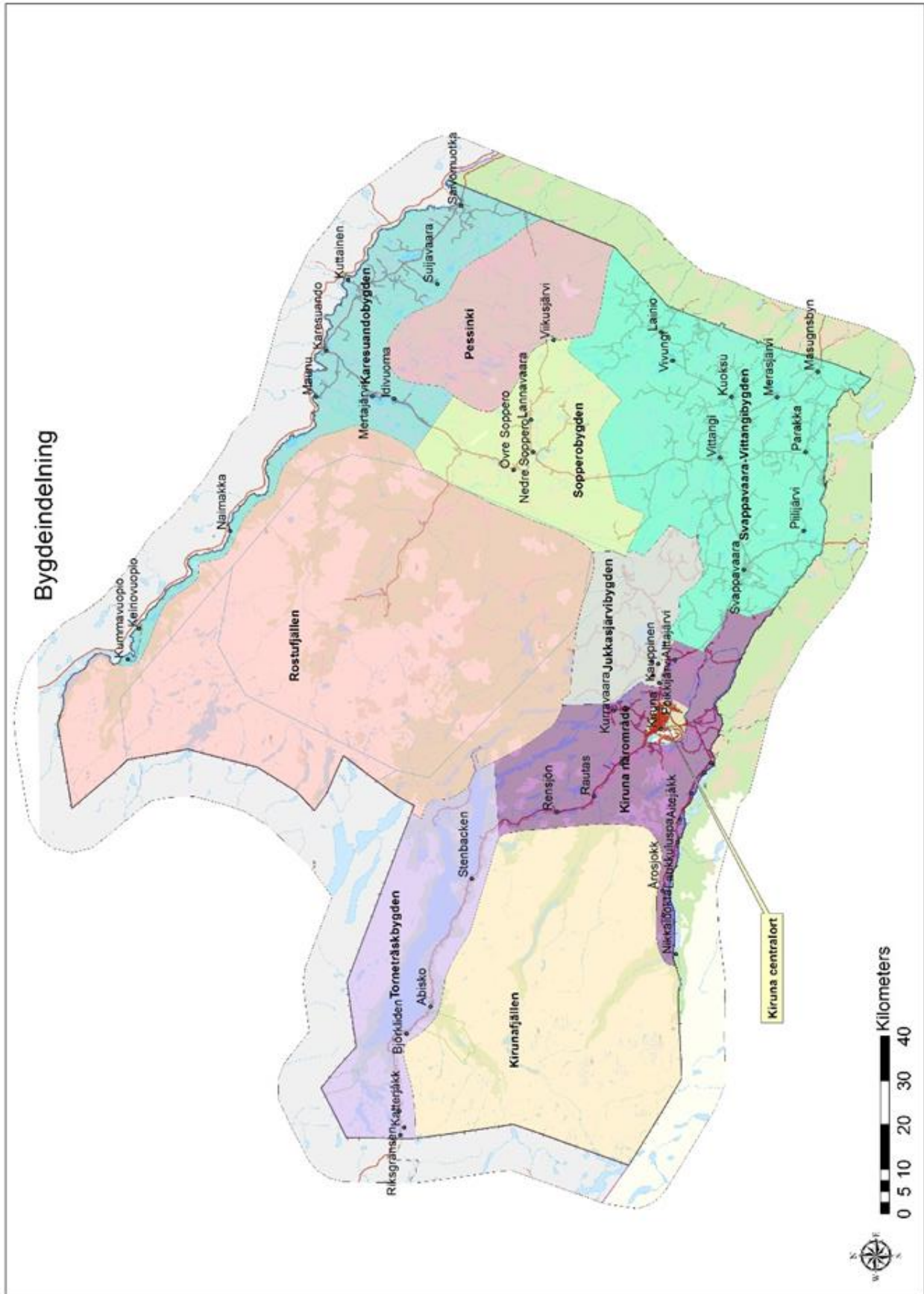


Bild 1 Bygdeindelning

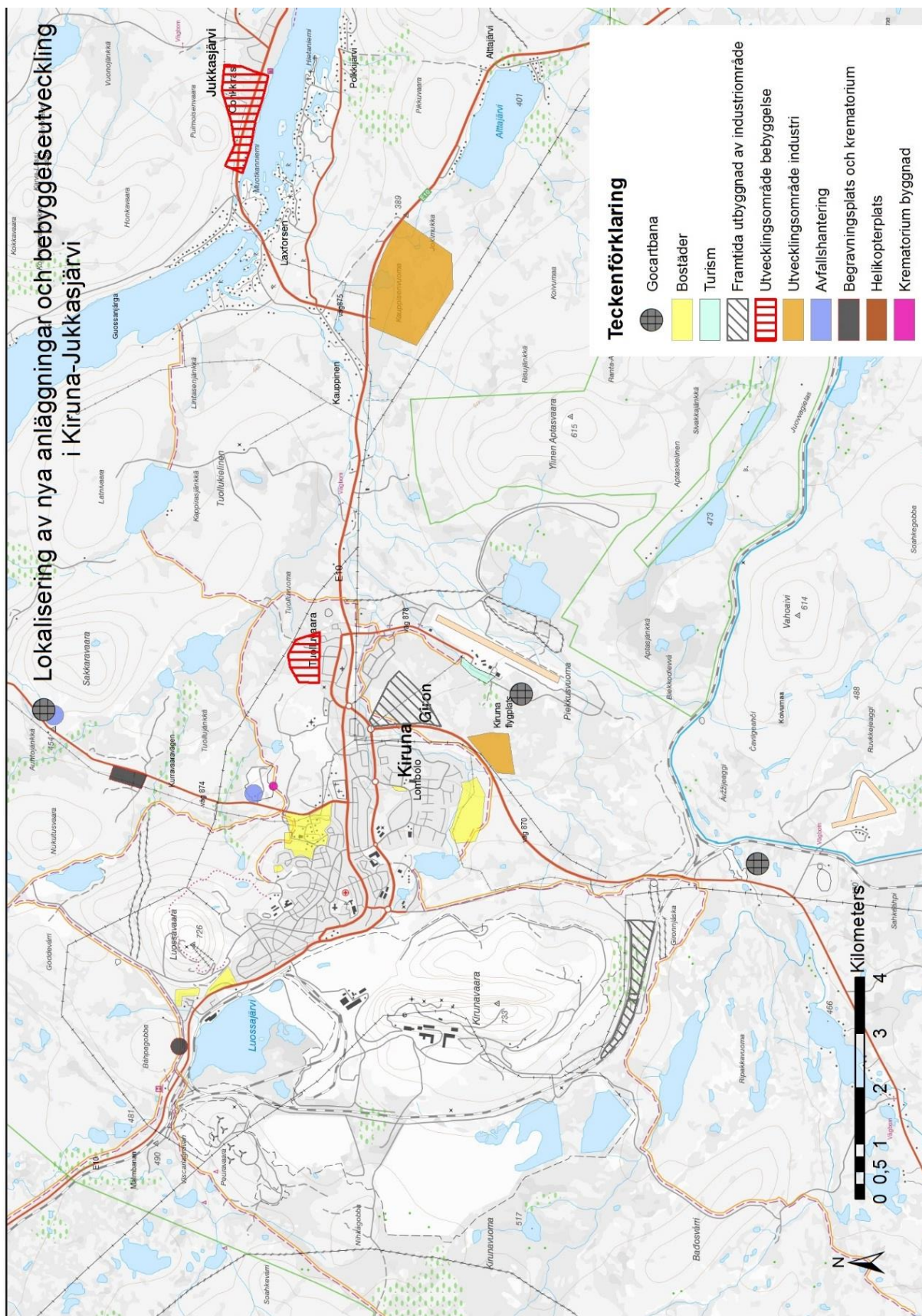


Bild 4 Framtida avfallsanläggning, gocartbana i Rättjedalen, begravningsplats Kurravaaravägen hör till Kiruna närområde. Två industriområden finns väster om väg 870, begravningsplats och krematorium norr om Luossajärvi samt bebyggelseutveckling i Kiruna centralort och norr om Tuolluvaara vägnummer tillagda.



## Fördjupad översiktsplan Kiruna centralort 2014

Mark- och vattenförändringar  
se kapitel 6.3 planhandlingen

- Planområde
  - Boislar
  - Boislar, skola, kontor, vård, idrott
  - Nya centrum
  - Verksamhetsområde, småindustri, mm
  - Indutiri
  - Deformationsområde Kirunaåra 1365m
  - Tuolluåra f.d gruvmåide
  - Idrott grifbanor, bilgäskytte, ridanläggning
  - Lussavaara fritidsområde
  - Idrott, klubbområde
  - Stycked veltmark, redskaperna avfallanläggningen
  - Turistvikenområdet vid flygplatsen
  - Stadsgränstak
  - Möjlig utbyggnad av stadsgränstak
  - Strategiskt centrumområde utvecklingsområde
  - Område skotestänge
  - Utredningsområde U1-U7
  - E10 utbyggnad som utlös
  - Korsningspunkter väg E10
  - Vägkorridor E10
  - E10 enligt arbetsplan (se fastställt)
  - Flygplatsen tullbana
  - Nya stora vägar och trafikleder
  - Utredning framtida infart LKAB
  - Järnvägsstationer persontåg
- Prognos 1365m**
- Miljövilkor 1365m
  - Miljövilkor 1365m +100m
- Miljövilkor 2023**
- Miljövilkor 2023
  - Miljövilkor 2023 Korridor
  - Elevningar

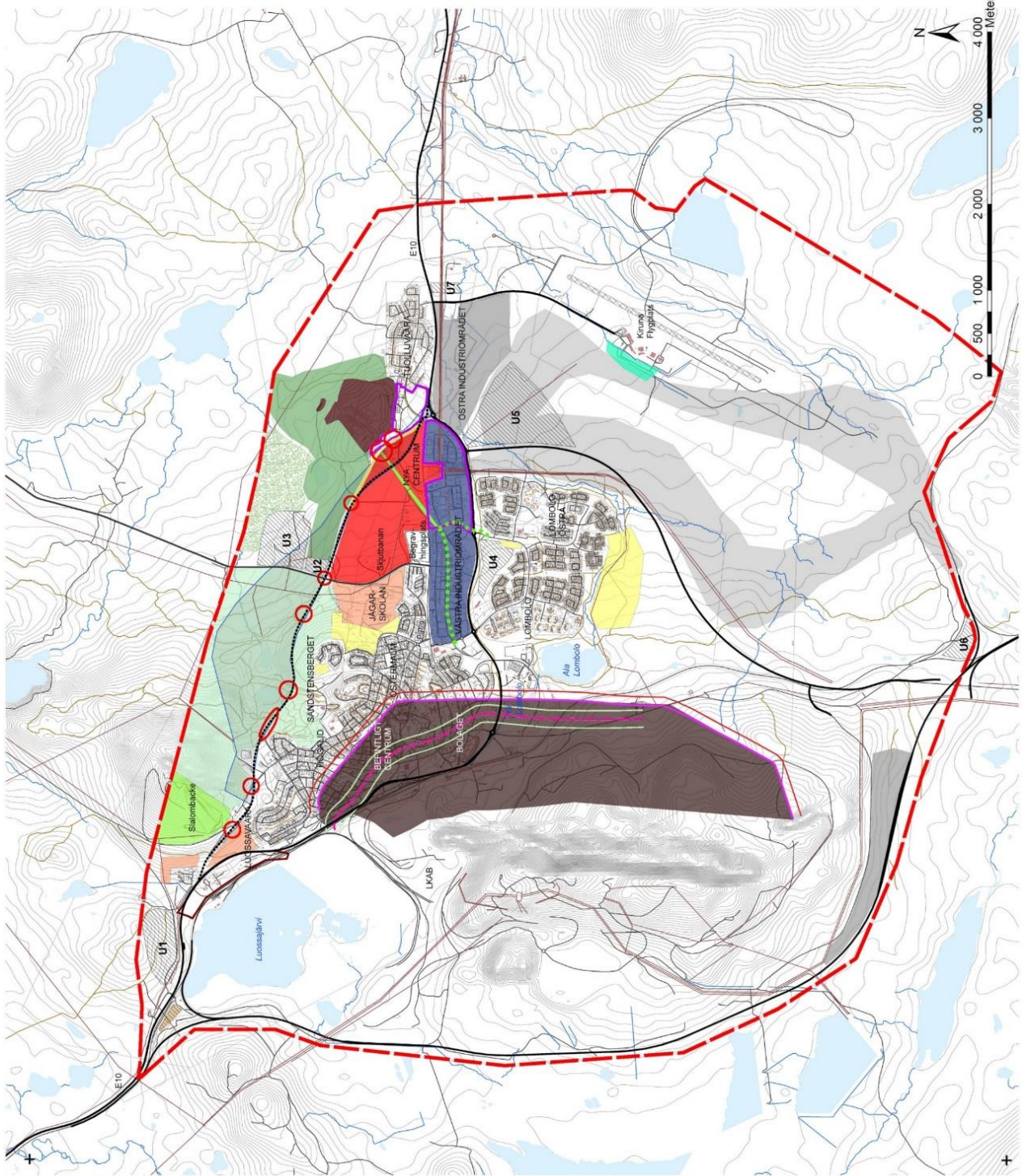


Bild 5 Översikt Kiruna centralort i den fördjupade översiktsplanen (2014)



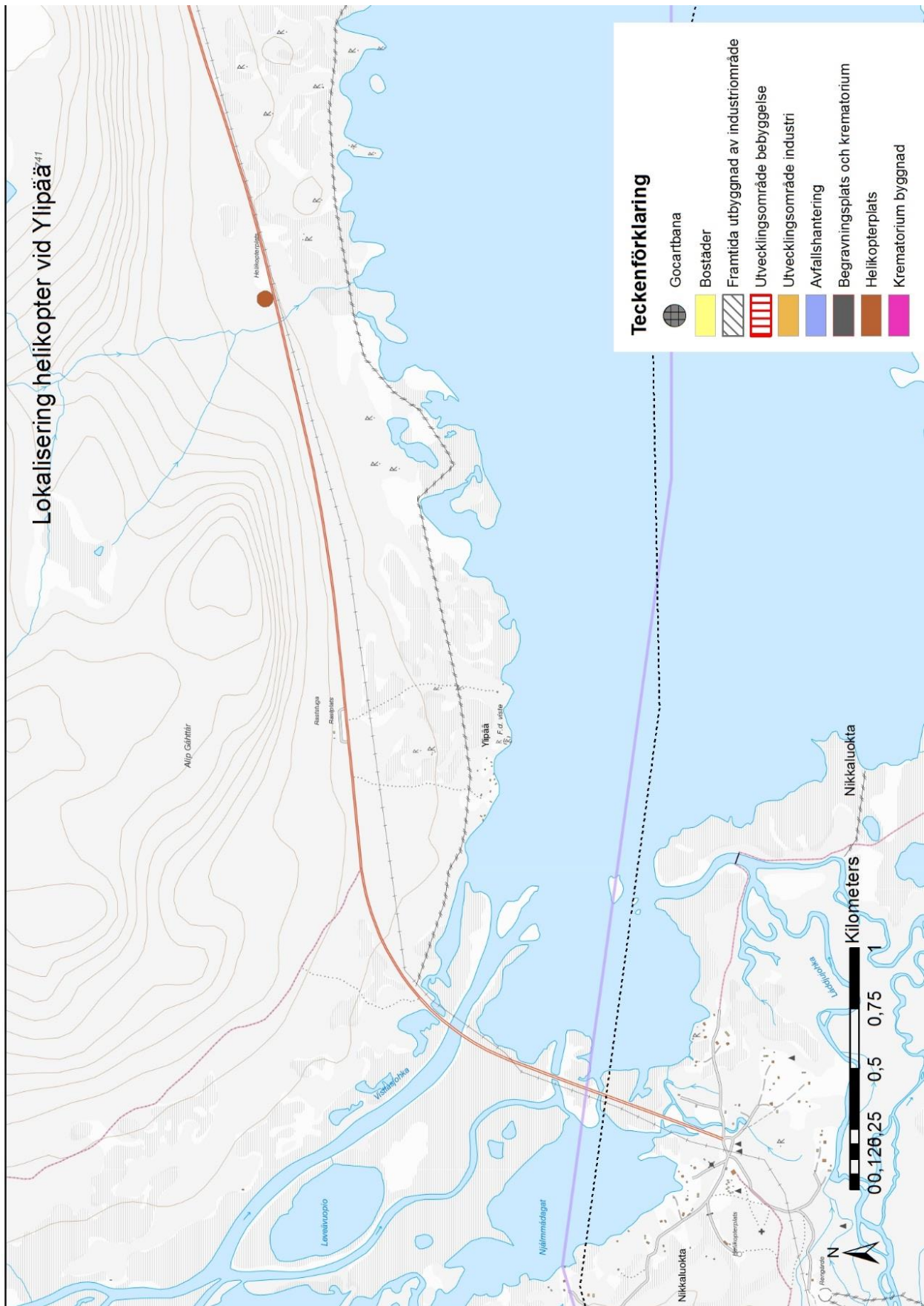


Bild 13 Föreslagen start- och landningsplats för helikopter vid Ylipää.

# Bilaga 1

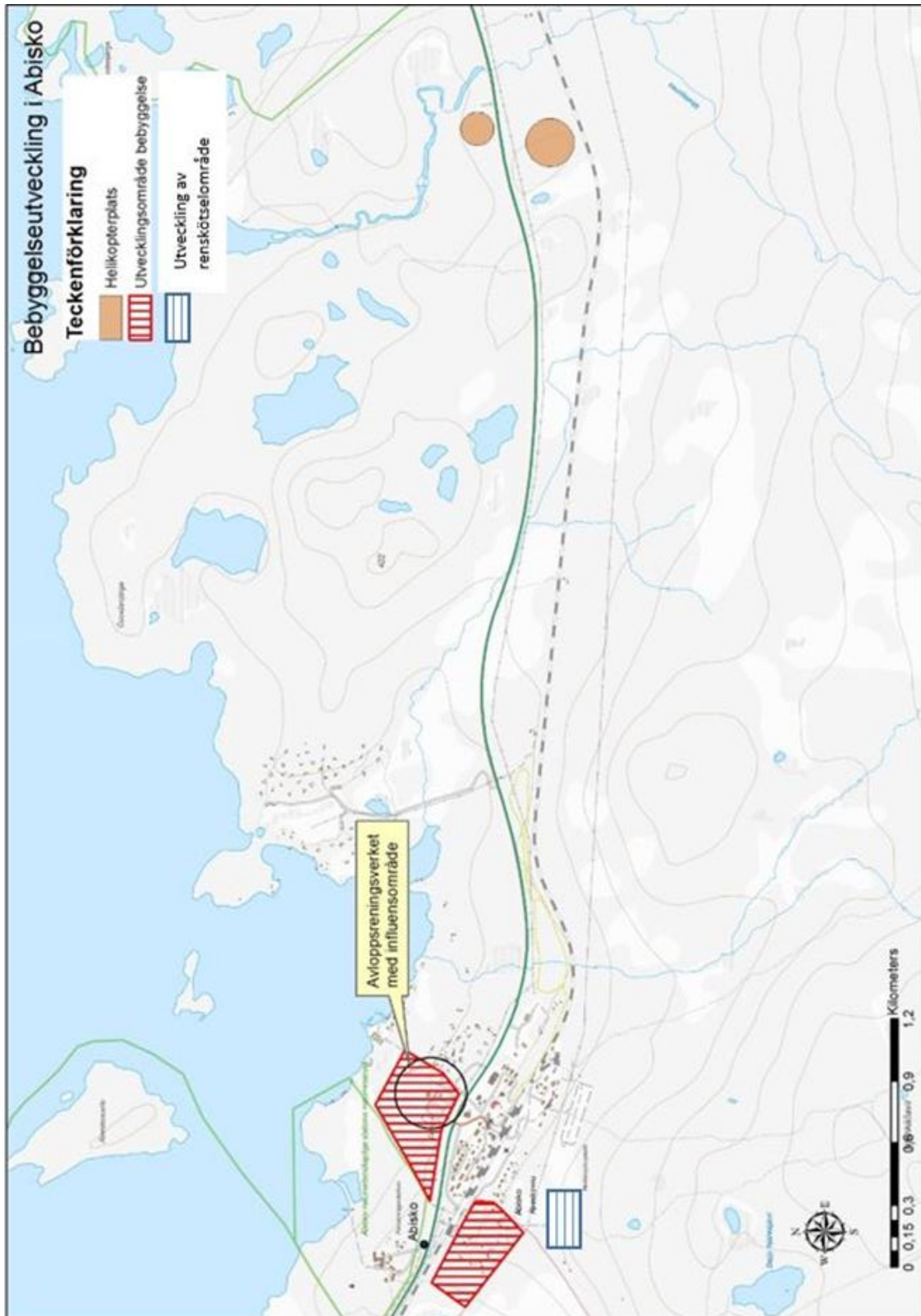


Bild 44 Översikt utveckling i Abiskoområdet. Bild 63 Möjlig utveckling i Abisko tätort enligt denna översiktsplan. Svart markering visar skyddsavstånd för avloppsreningsverket.

# Bilaga 1

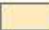













## Teckenförklaring till kartorna nedan

BEDÖMNINGSKLASS	KRITERIER FÖR JORDRÖRELSER I SLÄNTER	EXEMPEL PÅ UTREDDINGSINSATSER	REDOVISNING PÅ KARTA
<b>1</b> Angelaget utredningsbehov	Jordrörelser har förekommit. Brant terräng. Måktiga jordlager. Större skogsfria partier förekommer. Vattensjukt. Erosionskänslig jord.	Ett angeläget behov föreligger avseende detaljerad utredning av förutsättningarna för släntrörelser och dess konsekvenser samt behov av åtgärder. Vid uppenbar fara meddelas fastighetsägare och kommun snarast möjligt.	<b>1</b>
<b>2</b> Utredningsbehov	Inga större jordrörelser eller kraftiga vattenflöden har förekommit. Inga förutsättningar för transport av lösa block. Inga större sammanhängande skogsfria områden på jordtäckt mark förekommer.	Behov av detaljerad utredning föreligger. Slänterna bör hållas under observation med jämna tidsintervall.	<b>2</b>
<b>3</b> Inget utredningsbehov, men behov av kontroll	Inga eller endast mindre jordrörelser har förekommit. Inga förutsättningar för transport av lösa block. Övervägande skogsklädd mark.	Inget utredningsbehov föreligger men slänterna bör hållas under observation med jämna tidsintervall.	<b>3</b>
<b>4</b> Inget utredningsbehov	Inga jordrörelser har förekommit. Inga förutsättningar för transport av lösa block. Skogsklädd mark.	Inget utredningsbehov eller behov av kontroll föreligger.	<b>4</b>

BEDÖMNINGSKLASS	KRITERIER FÖR SLAMSTRÖM	EXEMPEL PÅ ÅTGÄRDER	REDOVISNING PÅ KARTA
<b>1</b> Angelaget utredningsbehov	Omfattande jordrörelser och/eller höga vattenflöden har förekommit. Större skogsfria partier förekommer. Brant terräng. Lösa block förekommer.	Angeläget behov föreligger avseende detaljerad utredning av förutsättningarna för slamström och dess konsekvenser samt behov av åtgärder. Vid uppenbar fara meddelas fastighetsägare och kommun snarast möjligt.	<b>1</b>
<b>2</b> Utredningsbehov	Jordrörelser och/eller höga vattenflöden har förekommit. Inga förutsättningar för transport av lösa block. Endast mindre skogsfria områden på jordtäckt mark förekommer.	Behov av detaljerad utredning föreligger. Ravinerna bör hållas under observation med jämna tidsintervall.	<b>2</b>
<b>3</b> Inget utredningsbehov, men behov av kontroll	Inga eller endast mindre jordrörelser har förekommit. Inga höga flöden har förekommit. Inga förutsättningar för transport av lösa block. Stor skogstäckning.	Inget behov av vidare utredning föreligger. Vid oförutsebara händelser, så som höga flöden, kan risker föreligga och området bör därför hållas under kontroll.	<b>3</b>
<b>4</b> Inget utredningsbehov	Inga jordrörelser har förekommit. Inga höga flöden har förekommit. Inga förutsättningar för transport av lösa block. Stor skogstäckning.	Inga behov av vidare utredning eller åtgärder föreligger.	<b>4</b>

Teckenförklaring	
 Lutning 0-2 grader	 Områdesbegränsning
 Lutning 2-10 grader	 Spår av skred, ras, slamström och erosion
 Lutning 10-17 grader	 Alluvialkon/avlagrade massor
 Lutning >17 grader	 Avrinningsområde
 <sup>1</sup> Karteringspunkt	 Berg i dagen (SGU jordarter)
 <b>1</b> Bedömningsklass, slänt	 Ravin
 <b>1</b> Bedömningsklass, ravin	 Vattendrag



# Bilaga 1

Förstudie och översiktlig kartering av stabiliteten i raviner och slänter i morän och grov sedimentjord, Myndigheten för Samhällsskydd och beredskap 2016

## Björkliden

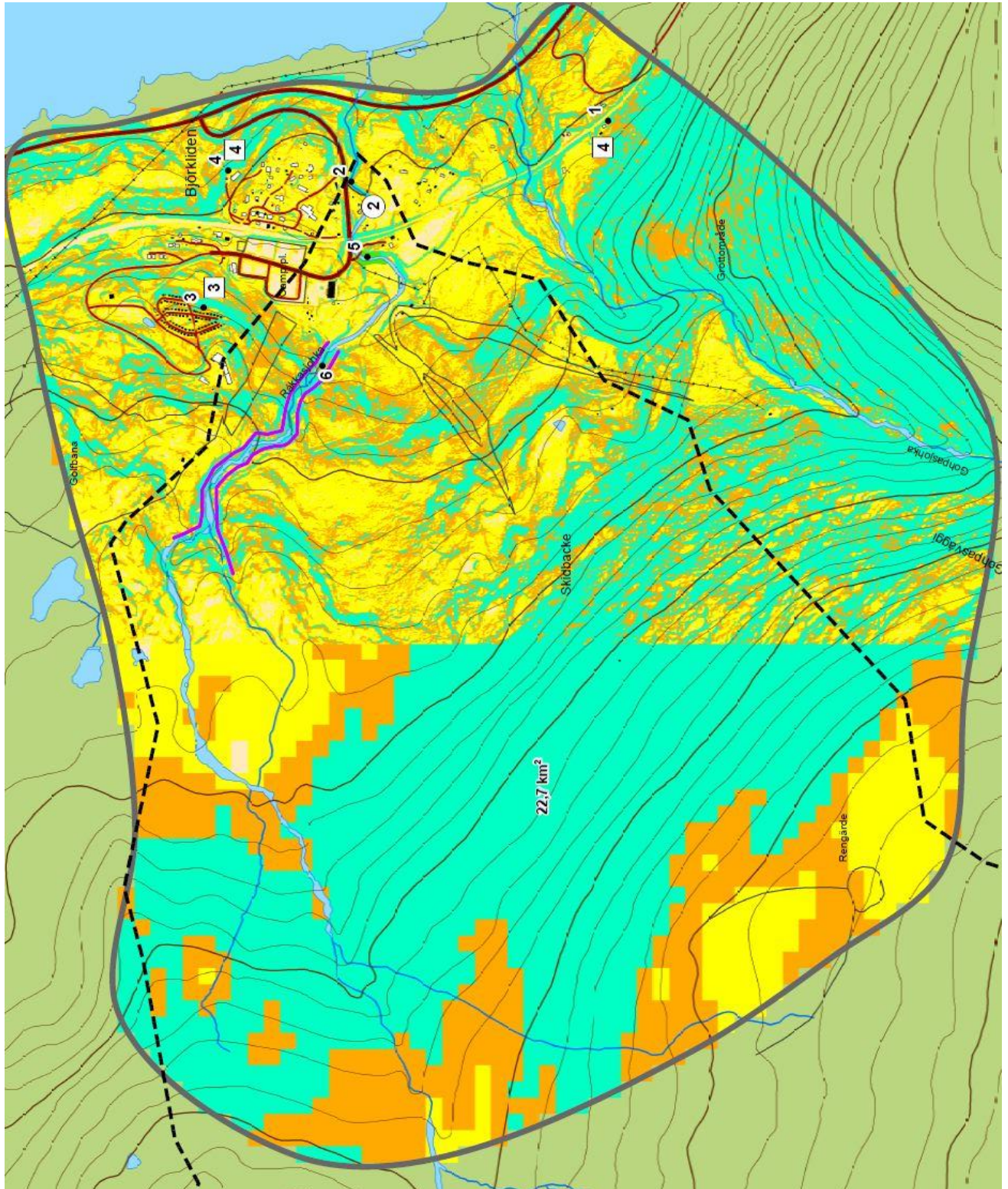


Bild 61 och bild 70 Risk för ras och skred i Björkliden.



# Bilaga 1

## Riksgränsen och Katterjåkk

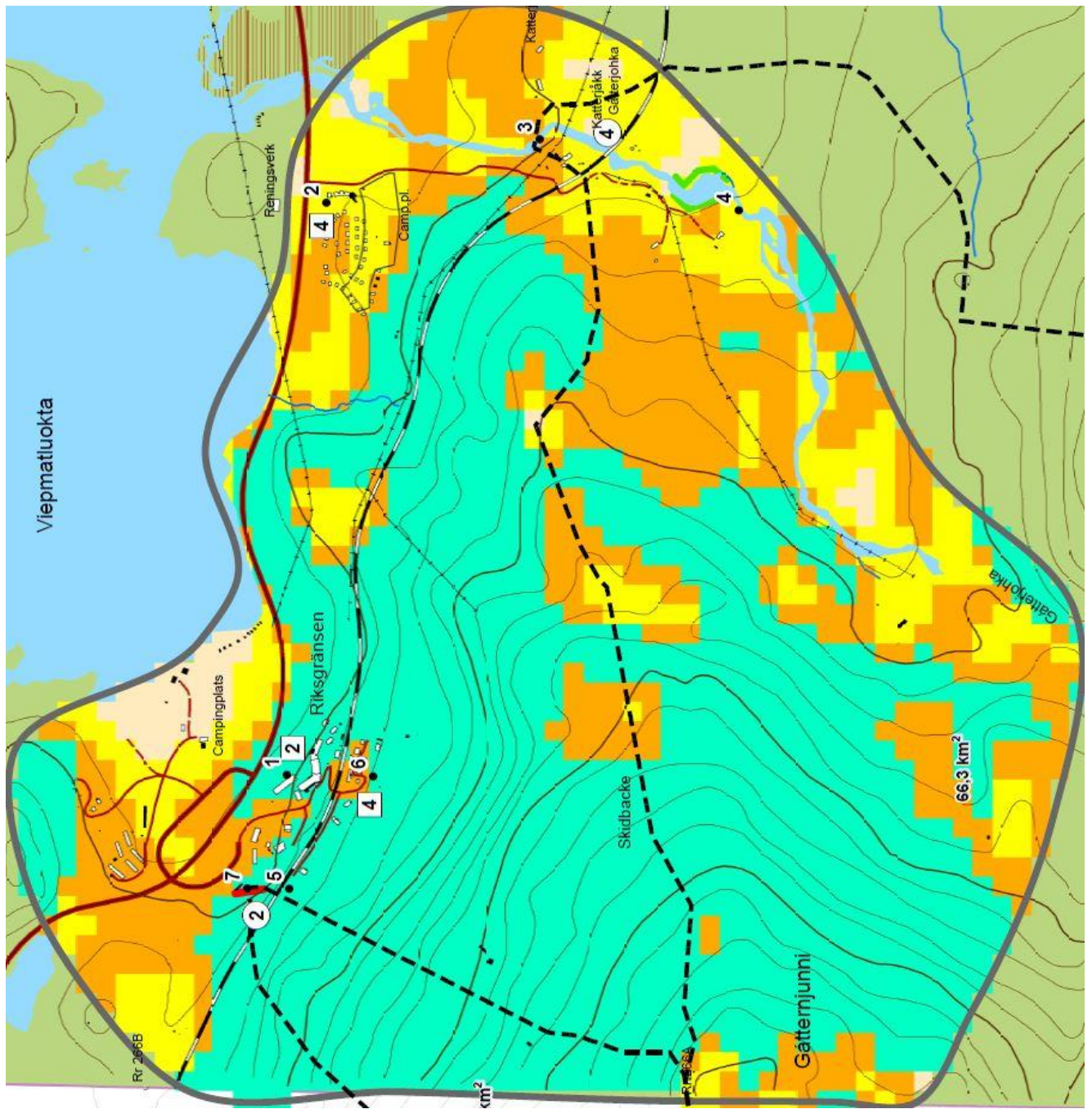


Bild 61 och bild 68 Risk för ras och skred i Katterjåkk-Riksgränsen.



# Bilaga 1

## Laxforsen söder om Torne älven

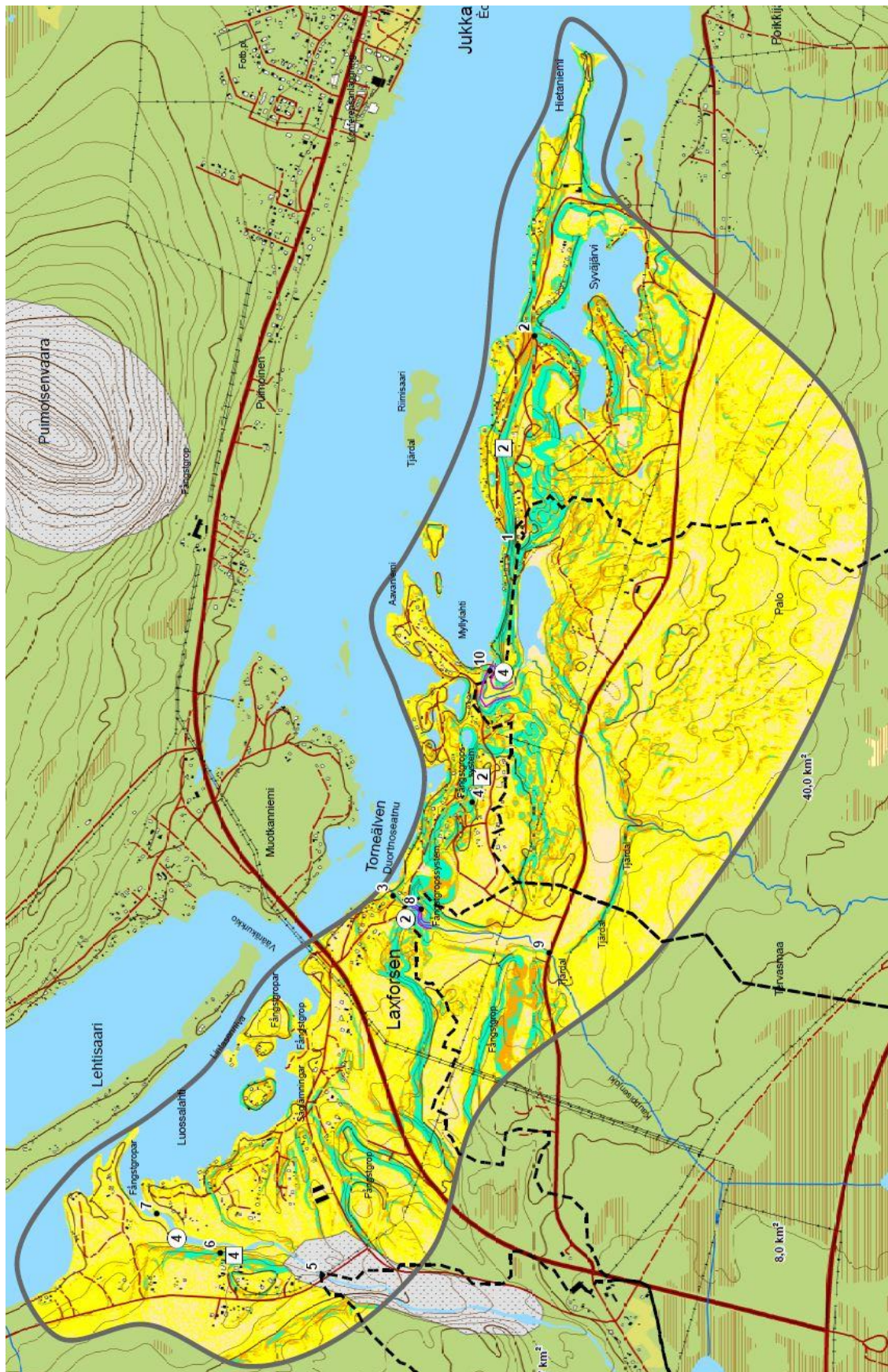


Bild 83 och bild 91 Utpekade områden för ras och skred i Laxforsen söder om Torne älv.



# Bilaga 1

## Jukkasjärvi-Laxforsen norr om Torne älven

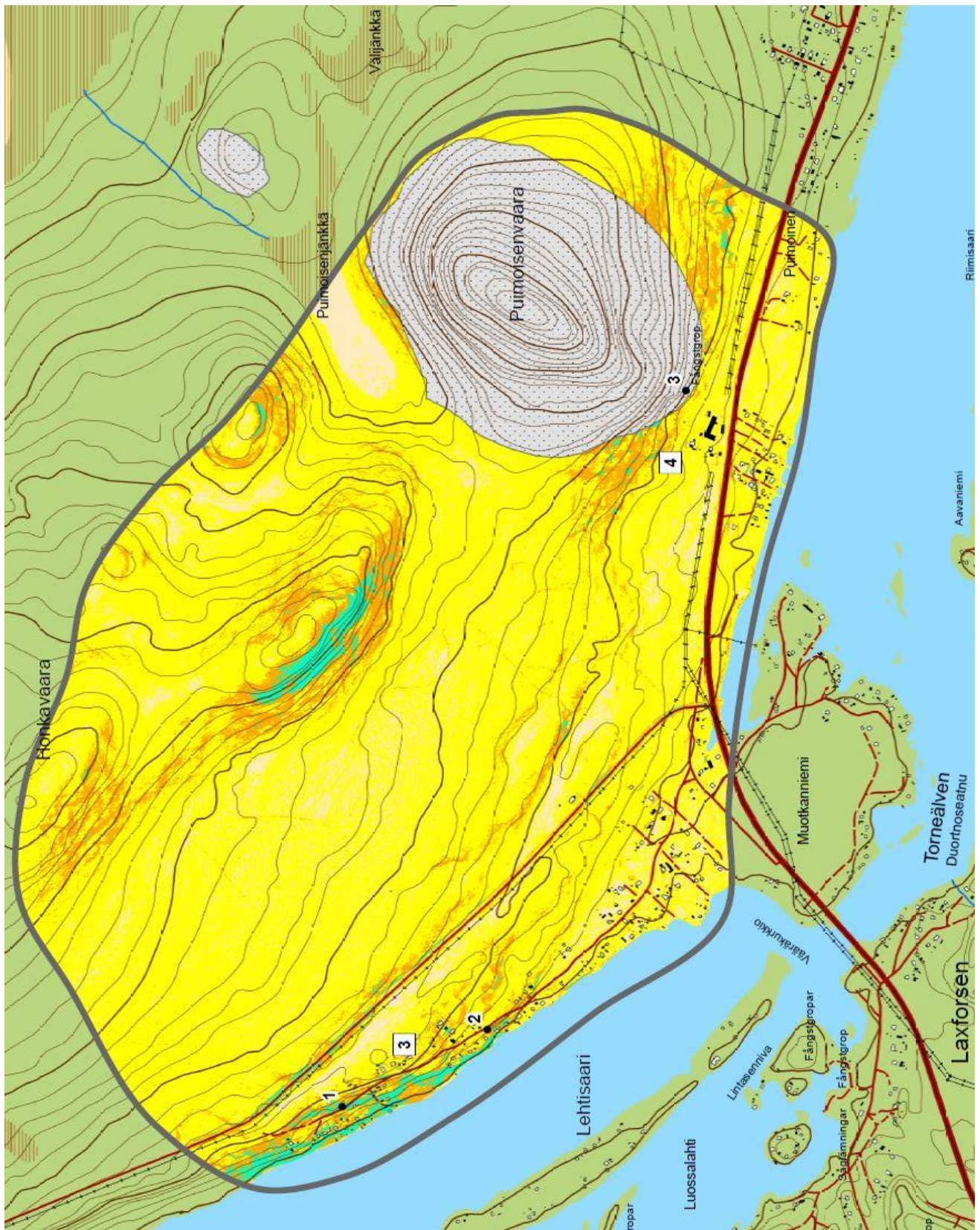


Bild 84 Utpekade områden för ras och skred i Jukkasjärvi/Laxforsen norr om Torne älv.