



KIRUNA KOMMUN

# Grafisk manual

Antagen i kommunfullmäktige 2012-09-17, §100

## **VARFÖR SKA KIRUNA KOMMUN HA EN GRAFISK PROFIL?**

Genom att använda en grafisk profil uppfattar mottagaren bättre vem som är avsändaren. Vårt samhälle växer och är under förändring. Det är därför viktigt att våra målgrupper får information från Kiruna kommun på ett tydligt och enhetligt sätt.

Här är fyra fördelar med att ha en stark grafisk profil.

### **SPARA TID OCH PENGAR**

Färdiga riktlinjer och mallar gör att våra medarbetare kan koncentrera sig på innehållet vilket kortar ner arbetstiden och ger en ekonomisk vinning.

### **TRYGGHET FÖR MEDARBETARNA**

Klara riktlinjer minskar risken för felaktigheter och ger medarbetarna en trygg grund i sitt arbete.

### **STÄRKA KOMMUNENS IDENTITET**

För att öka genomslagskraften hos mottagaren är det viktigt att vi är konsekventa med den grafiska profilen.

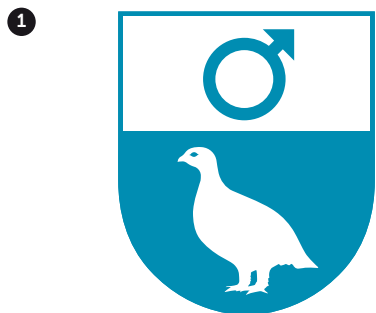
### **ÖKA TROVÄRDIGHETEN**

Ett professionellt intryck tillsammans med ett genomtänkt grafiskt utseende stärker Kiruna kommuns budskap. För att vi ska uppfattas som trovärdiga och seriösa är det viktigt att alla som kommunicerar använder sig av den grafiska profilen.



## **LOGOTYP**

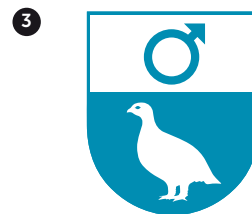
Kiruna kommuns vapen kommer att finnas i flera olika varianter. Liggande och stående, båda med och utan kompletterande textrad samt olika färgrymder beroende på användningsområde. Det är viktigt att ripan alltid är vit. Logotypen får aldrig förvanskas i vare sig färg eller form. Godkända logotyper finns att ladda hem från Kiruna kommuns intranät.



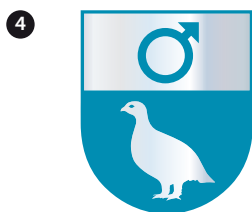
**KIRUNA KOMMUN**



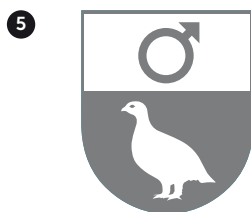
**KIRUNA KOMMUN**



**KIRUNA KOMMUN**  
Miljökontoret



**KIRUNA KOMMUN**



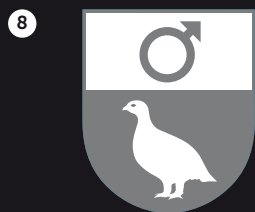
**KIRUNA KOMMUN**



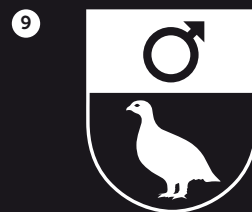
**KIRUNA KOMMUN**



**KIRUNA KOMMUN**



**KIRUNA KOMMUN**



**KIRUNA KOMMUN**

## LOGOTYP, STÅENDE:

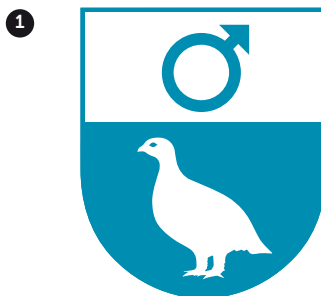
Här visas några varianter på Kiruna kommuns stående logotyp. Samtliga varianter finns att ladda hem från Kiruna kommuns intranät.

1. Grundlogotyp
2. Logotyp för digital exponering. Exempelvis webb
3. Logotyp med byline
4. Logotyp i mer påkostat, silverfolierat utförande
5. Logotyp i gråskala
6. Enfärgslogotyp, svart
7. Grundlogotyp, negativ text
8. Logotyp i gråskala, negativ text
9. Enfärgslogotyp, vit

## LOGOTYP, LIGGANDE:

Här visas några varianter på Kiruna kommuns stående logotyp. Samtliga varianter finns att ladda hem från Kiruna kommuns intranät.

1. Grundlogotyp
2. Logotyp med byline
3. Logotyp för digital exponering. Exempelvis webb
4. Logotyp i gråskala
5. Enfärgslogotyp, svart
6. Grundlogotyp, negativ text
7. Logotyp i mer påkostat, silverfolierat utförande
8. Logotyp i gråskala, negativ text
9. Enfärgslogotyp, vit



# KIRUNA KOMMUN

2



**KIRUNA KOMMUN**  
Miljökontoret

3



**KIRUNA KOMMUN**

4



**KIRUNA KOMMUN**

5



**KIRUNA KOMMUN**

6



**KIRUNA KOMMUN**

7



**KIRUNA KOMMUN**

8

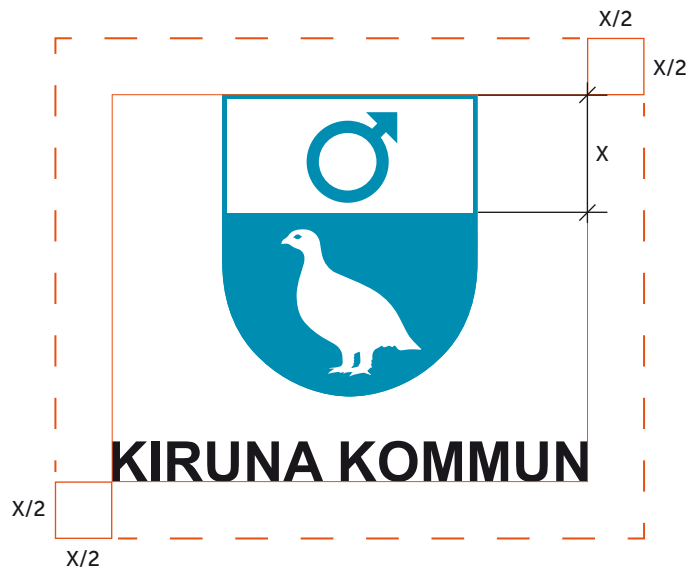


**KIRUNA KOMMUN**

9



**KIRUNA KOMMUN**



## LOGOTYP, AVSTÅND FRIYTA:

Kiruna kommuns logotyp ska ha en så kallad friyta kring sig där man inte får placera exempelvis text eller annan logotyp. Se ytans utbredning på graferna till vänster.

Ex: Om den övre delen av kommunvapnet är 2 cm hög ska logotypen ha en 1 cm bred och hög friyta kring sig.

## LOGOTYP PÅ TONPLATTA:

Logotypen får användas på tonplattor under förutsättning att följande villkor uppfylls:

Ripan ska alltid vara vit. Detta innebär att enfärgad svart logotyp endast får läggas på en vit bakgrund.

Fullfärgslogotypen ska ligga på en färgton som skapar kontrast mot logotypen.

Fullfärgslogotyp, positiv får ligga på tonplatta med valör motsvarande 50 % svart eller ljusare.

Fullfärgslogotyp, negativ får ligga på tonplatta med valör motsvarande 50 % svart eller mörkare.

Logotyp, enfärgad vit får ligga på tonplatta med valör motsvarande 50 % svart eller mörkare.

Logotyp, gråskala får endast ligga på ren svart eller vit botten beroende på logotypens textfärg.



**KIRUNA KOMMUN**



**KIRUNA KOMMUN**

Bakgrund motsvarande > 50 % Svart



**KIRUNA KOMMUN**



**KIRUNA KOMMUN**



**KIRUNA KOMMUN**

Bakgrund motsvarande < 50 % Svart



**KIRUNA KOMMUN**



**KIRUNA KOMMUN**



## LOGOTYP PÅ BILD:

Logotypen får endast läggas ovanpå bild om villkoren på föregående sida uppfylls.

Utöver detta ska logotypen alltid läggas på en ren och lugn bildyta.

Ej på orolig bildbotten. Se exempel nedan.



KIRUNA KOMMUN











## **PROFILFÄRGER**

Till den blå färg som ingår i Kirunas kommunvapen har en harmoniserande färgskala tagits fram. Vapnets färg används endast i vapnet vilket gör att det inte kamoufleras mot övrigt innehåll.

## PROFILFÄRGER:

Kiruna kommuns färgbas utgörs av en varm och/eller kall komplementfärg och accentueras med hjälp av de fyra mörkare färgerna i färgskalans mitt.

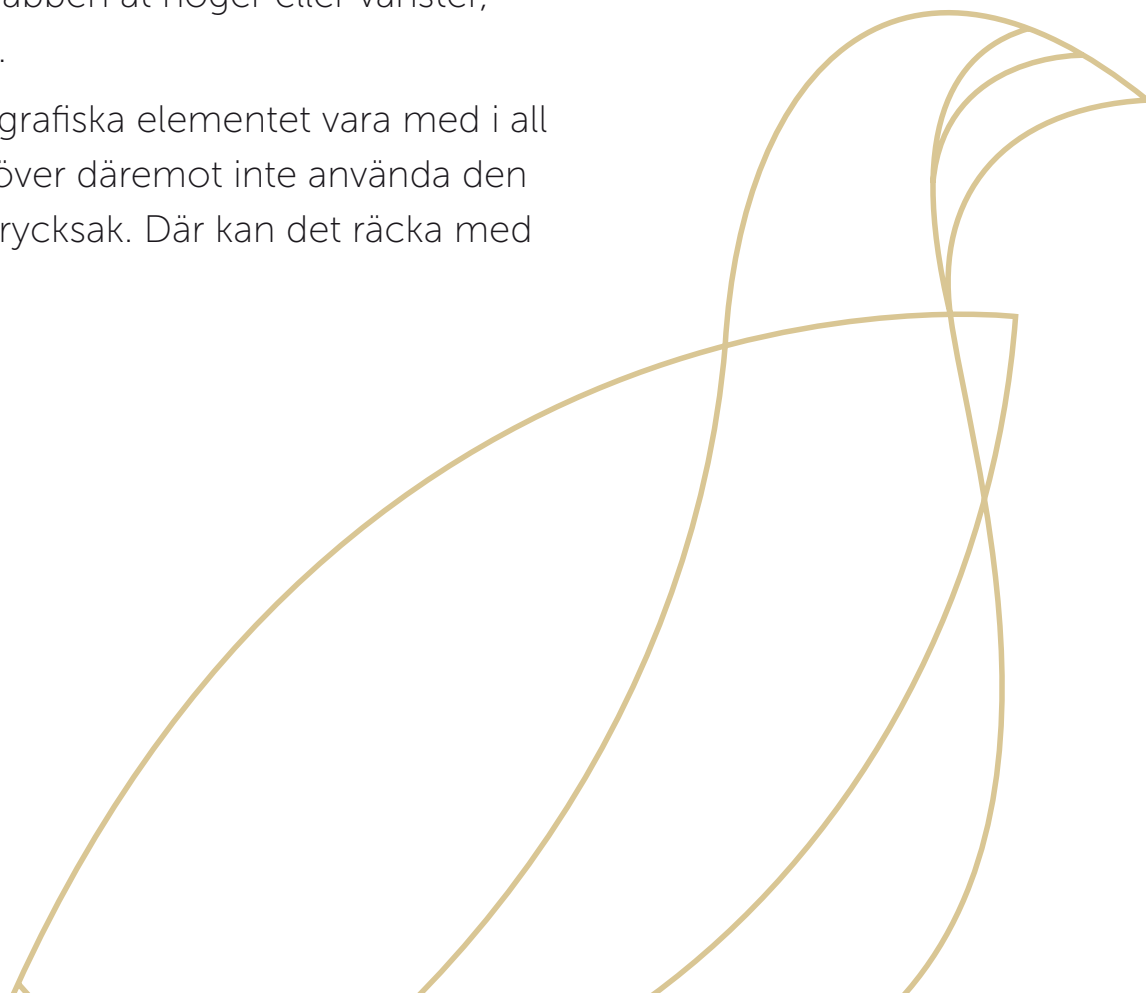
Vapnets färg	Kallt komplement	Accentfärger				Varmt komplement	
							
<b>CMYK:</b> 80/10/10/20 <b>RGB:</b> 3/141/178 <b>PANTONE:</b> 7459 C	<b>CMYK:</b> 50/5/5/15 <b>RGB:</b> 120/179/204 <b>PANTONE:</b> 7458 C	<b>CMYK:</b> 90/60/40/25 <b>RGB:</b> 21/78/101 <b>PANTONE:</b> 7477 C	<b>CMYK:</b> 35/85/100/55 <b>RGB:</b> 101/39/20 <b>PANTONE:</b> 1817 C	<b>CMYK:</b> 20/80/100/15 <b>RGB:</b> 179/71/25 <b>PANTONE:</b> 174 C	<b>CMYK:</b> 0/80/100/0 <b>RGB:</b> 231/80/18 <b>PANTONE:</b> 1665 C	<b>CMYK:</b> 0/10/40/20 <b>RGB:</b> 217/197/148 <b>PANTONE:</b> 466 C	<b>CMYK:</b> 0/5/25/10 <b>RGB:</b> 236/224/191 <b>PANTONE:</b> 7501 C

## GRAFISKT ELEMENT

Kiruna kommun använder sig av denna stiliserade ripa för att skapa igenkänning i all sin kommunikation. Ripan finns i två varianter. En bestående av linjer och en bestående av tonplattor. Den kan användas i samtliga profilmärker.

Positiv och negativ, med näbben åt höger eller vänster, i sin helhet eller utfallande.

Om det är möjligt ska det grafiska elementet vara med i all kommunikation. Man behöver däremot inte använda den på varje sida i en flersidig trycksak. Där kan det räcka med framsidan.



## GRAFISKT ELEMENT, ANVÄNDNING PÅ FOTO:

På foto kan det grafiska elementet användas som mask för att skapa kontrast. Elementet kan även användas som fotografisk mask direkt mot platta utan foto. Det kan även användas i sin linjevariant för att skapa dynamik och igenkänning.



## GRAFISKT ELEMENT, ANVÄNDNING SOM DEKOR:

Här visas exempel på hur det grafiska elementet kan appliceras på diverse olika kontorsmaterial. I detta fall utan texter och bilder, bara för att ge ett litet smakprov.



## SAMPEL MELLAN LOGOTYP OCH GRAFISKT ELEMENT:

Logotypen får aldrig läggas ovanpå det grafiska elementet. Det ska dessutom finnas en tydlig storlekskillnad mellan logotyp och element till elementets favör. Se exempel.



## TYPOGRAFI:

Kiruna kommun har tre så kallade "hustypsnitt" som ska användas i all extern kommunikation samt i all kommunikation som produceras av informationsenheten eller utomstående part. Till rubriker används i första hand den mjuka slabseriffen Museo. För att öka läsbarheten i korta texter, exempelvis ingresser och faktarutor, används Museo Sans som fungerar bra tillsammans med rubriksnittet Museo. I längre flödande texter används det klassiskt eleganta och lättlästa typsnittet Garamond.

### Museo 700

**ABCDEFGHIJKLMNOPQRSTUVWXYZÅÄÖ**  
**abcdefghijklmnopqrstuvwxyzåäö**  
**0123456789&@**

### Museo Sans 300

ABCDEFGHIJKLMNOPQRSTUVWXYZÅÄÖ  
abcdefghijklmnopqrstuvwxyzåäö  
0123456789&@

### Adobe Garamond Pro

ABCDEFGHIJKLMNOPQRSTUVWXYZÅÄÖ  
abcdefghijklmnopqrstuvwxyzåäö  
0123456789&@

### *Adobe Garamond Pro Italic*

*ABCDEFGHIJKLMNOPQRSTUVWXYZÅÄÖ*  
*abcdefghijklmnopqrstuvwxyzåäö*  
*0123456789&@*



# Lorem ipsum dolor sit amet conse.

*Adit moditas dellum es aruntiam aut rerchil eum et es nonet que pliquam reptactur aut que nonsequatiis execat periasp ientionet derum rehenducid mo minihillant ipsunt et persper rovitatem idende et utet facipsam volor resequi busant excepud ipiscia voluptum nis sequatur? Qui con conesci muscid ut quidunt blate re ersperi onectiossit, occabor iatatec esequatur? Quiatur repraec eptur, es sed ut es dolorerum quid quassusant etur.*

Verum ipsam, aut at. Nullam apita nonsequi aceatii scienemqui omnihilique necatus sequundel enissi core id quat volesti quianient facearc iatatusam que quiae ipidendae volupta il intiatumque as nite pliquam quias modit alit fugiae intem faceatur, nestestius etur?

Ugitassum aut faccatq uatessim eossitatur, sum dolestrum enis maio magnienis comni ut volore sus magnatur maxim alianim illaboribus ut aut poribus nis rore veliqui ducipsu scipit qui odigeni magnis enis vel eosapicto dolores ent.

Xerrum excepuda dellabor sa quatiis eatur, totat eturion nam sitaers perspid eturi alis eaquis eum core pre solupta vollabor aut quia nos des delit, impeles sunt undae aboris que volupta tiorum essunt quis ipsum aspiend istibea quatio. Nam et facerore et unt quam ipsam apit dolupic iaepel idunt. Upta sapere veriberupti ommolor ioressit dis molesectur aut occum quaspere as aliquam, sam, conetur?

Enihic tem harcilique nati ut eos eariatias as se vollorate cuptibus dolut et alitatur, que odis ma natur aut ipit, officil itibus esedistrum fugias qui aut landisimus modis vendi tota dolore pro doloribea iliqui ommost, totassinvera coneces maximinvero tempori re rectionet ipsunt arciaes evelis dipid es nonet as arum quatest, te prehenim veniet laut maio ea corruptam faccaestisit auditis rehenda ndebissimo eum

## MARGINALRUBRIK

Adit moditas dellum es aruntiam aut rerchil eum et es nonet que pliquam reptactur aut que nonsequatiis execat periasp ientionet derum rehenducid mo minihillant ipsunt et persper rovitatem idende et utet facipsam volor resequi busant excepud ipiscia voluptum nis sequatur? Qui con conesci muscid ut quidunt blatendis re ersperi onectiossit, occabor iatatec esequatur? Quiatur repraec eptur, es sed ut es dolorerum quid quassusant etur, seque non net ullacius. Verum ipsam, aut at. Nullam apita nonsequi aceatii scienemqui omnihilique necatus sequundel enissi core id quat volesti quianient facearc iatatusam que quiae ipidendae volupta il intiatumque as nite pliquam quias modit alit fugiae intem faceatur.

## TYPOGRAFI, UNDANTAG:

I de fall ordinarie typografi inte finns att tillgå används något av dessa typsnitt.

I mindre teckengrader, samt i informationsrutor, undermeny och dyligt används Lucida Grande/Lucida Sans Unicode. Utöver detta används Georgia till det mesta. Både rubriker och brödtext.

Lucida Grande/Lucida Sans Unicode

ABCDEFGHIJKLMNOPQRSTUVWXYZÅÄÖ  
abcdefghijklmnopqrstuvwxyzåö  
0123456789&@

Lucida Grande/Lucida Sans Unicode Bold

ABCDEFGHIJKLMNOPQRSTUVWXYZÅÄÖ  
abcdefghijklmnopqrstuvwxyzåö  
0123456789&@

Georgia

ABCDEFGHIJKLMNOPQRSTUVWXYZÅÄÖ  
abcdefghijklmnopqrstuvwxyzåö  
0123456789&@

*Georgia Italic*

*ABCDEFGHIJKLMNOPQRSTUVWXYZÅÄÖ  
abcdefghijklmnopqrstuvwxyzåö  
0123456789&@*

# Lorem ipsum dolor sit amet consec.

*Adit moditas dellum es aruntiam aut rerchil eum et es nonet que pliquam reptaeatur aut que nonsequatiis exceat periasp ientionet derum rehenducid mo minihillant ipsunt et persper rovitatem idende et utet facipsam volor resequi busant exce- pud ipiscia voluptum nis sequatur? Qui con conesci muscid ut quidunt blatendis re ersperi onectiossit, occabor iatatec esequatur? Quiatur repraec eptur, es sed ut es dolorerum quid quassusant etur, seque non net ullacius.*

Verum ipsam, aut at. Nullam apita nonsequi aceatii scienemqui omnihi- lique necatus sequundel enissi core id quat volesti quianient facearc iata- tusam que quiae ipidendae volupta il intiatumque as nite pliquam quias modit alit fugiae intem faceatur, nestestius etur?

Ugitassum aut faccatq uatessim eossitatur, sum dolestrum enis maio magnienis comni ut volore sus magnatur maxim alianim illaboribus ut aut poribus nis rero veliqui ducipsu scipit qui odigeni magnis enis vel eosapicto dolores ent.

Xerrum exceputa dellabor sa quatiis eatur, totat eturion nam sitaers perspid eturi alis equis eum core pre solupta vollabor aut quia nos des delit, impeles sunt undae aboris que volupta tiorum essunt quis ipsum aspiend istibea quatio. Nam et facerore et unt quam ipsam apit dolupic iaepel idunt. Upta sapere veriberupti ommolor ioressit dis molesectur aut occum quaspere as aliquam, sam, conetur?

## MARGINALRUBRIK

Adit moditas dellum es aruntiam aut rerchil eum et es nonet que pliquam reptaeatur aut que nonsequatiis exceat periasp ientionet derum rehenducid mo minihillant ipsunt et persper rovitatem idende et utet facipsam volor resequi busant exceput ipiscia voluptum nis sequatur? Qui con conesci muscid ut quidunt blatendis re ersperi onectios- sit, occabor iatatec esequatur? Quiatur repraec eptur, es sed ut es dolorerum quid quassusant etur, seque non net ul- lacius. Verum ipsam, aut at. Nullam apita nonsequi aceatii scienemqui omnihi- lique necatus sequundel enissi core id quat volesti quianient facearc iatatusam que quiae ipidendae volupta il intiatumque as nite pliquam quias modit alit fugiae intem faceatur.

## BILDER:

Ledordet för Kiruna kommuns bildspråk, kontraster, ska ligga som grund till bildvalen. Dessa kontraster kan göras gällande på flera olika sätt, exempelvis vildmark/hightech, värme/kyla och så vidare.

Om kontrasten inte kan hittas i själva bilden kan den skapas med hjälp av det grafiska elementet (se exempel). Kontrasten skapas då antingen innehållsmässigt eller exempelvis färg kontra gråskala.

Utöver detta bör bilderna, i allra möjligaste mån, innehålla mänsklig närhet.



## RIKTLINJER VID KOMMUNIKATION MED ANNAN PART

Det finns tillfällen då Kiruna kommun kommer att medverka i annonser eller produktioner tillsammans med både externa aktörer samt sina egna verksamheter.

Vid produktioner med extern part ska logotypen alltid finnas med. Detta gäller även samarbete med Kiruna kommuns egna verksamheter. Övriga riktlinjer förklaras närmare på kommande sidor.

Att medvetet avvika från den gemensamma grafiska profilen och skapa en separat profil för en verksamhet inom kommunen kallas för särprofilering. Särprofilering används i marknadsföringssyfte för att hantera kommersiell konkurrens, men får bara förekomma i begränsad omfattning.

Verksamheterna som vill särprofilera sig måste ha resurser och kompetens för att kunna genomföra profileringen med

logotyp och plan på ett professionellt sätt. Kiruna kommuns logotyp eller motsvarande kännetecken måste synas tydligt på varje verksamhet som är särprofilerad.

En profilmanual ska beskriva verksamhetens profil, hur den ska fungera tillsammans med kommunens gemensamma grafiska profil, marknadsföringssammanhang samt hur den visar på kommunal tillhörighet.

Det är mycket viktigt att den kommunala tillhörigheten kommer fram för att visa vilka verksamheter som ingår i Kiruna kommun.

## INTERN SAMVERKAN:

Kiruna kommuns logotyp ska alltid finnas med i produktioner tillsammans med kommunens verksamheter. I annonser placeras kommunens logotyp högt upp till vänster och verksamhetens nere i högra hörnet. Om annonsens topp är olämplig som bakgrund för logotypen ska annonsen förses med kantlinje. Logotypen läggs på en vit platta i annonsens topp.

I trycksaker med fler än en sida läggs kommunens logotyp som avslutande avsändare på sista sidan. Verksamhetens logotyp läggs med valfri placering på trycksakens framsida.

På webben läggs verksamhetens logotyp i sidans huvud och kommunens logotyp som avsändare i sidfoten.

Kiruna kommuns logotyp ska, optiskt sett, exponeras minst lika stor som verksamhetens.

All övrig form och färg följer Kiruna kommuns riktlinjer.



KIRUNA KOMMUN

Här blir rubriken

Labore omnihillupti consecu llantes et ut vit repellauda niendel et apidend igendio rectemp orerspicium repro eastios quia nonsedi gendania vid que volorerunt volut volendiosa. Bis molupta ercient fuga. Itat enem etum adit, qui odi dolent, sani consequunt inihil ipis ese vid et lacesen.

KULTURISKOLAN  
KIRUNA



KIRUNA KOMMUN

Här blir rubriken

Labore omnihillupti consecu llantes et ut vit repellauda niendel et apidend igendio rectemp orerspicium repro eastios quia nonsedi gendania vid que volorerunt volut volendiosa. Bis molupta ercient fuga. Itat enem etum adit, qui odi dolent, sani consequunt inihil ipis ese vid et lacesen.

KULTURISKOLAN  
KIRUNA

Ex. annonser

Ex. broschyr. Fram och bak



KIRUNA KOMMUN

Rubrik



KIRUNA KOMMUN

## SÄRPROFILERING:

I de fall en kommunägd verksamhet beviljats särprofilering ska Kiruna kommuns logotyp alltid finnas med i all extern kommunikation.

I annonser placeras kommunens logotyp högt upp till vänster och verksamhetens logotyp nere i högra hörnet. Om annonsens topp är olämplig som bakgrund för logotypen ska annonsen förses med kantlinje. Logotypen läggs då på en vit platta i annonsens topp.

I trycksaker med fler än en sida läggs kommunens logotyp som avslutande avsändare på sista sidan. Verksamhetens egna logotyp placeras utifrån egna grafiska riktlinjer.

På webben placeras kommunens logotyp i sidfoten. Verksamhetens egna logotyp placeras utifrån egna grafiska riktlinjer.

Kiruna kommuns logotyp får, optiskt sett, aldrig exponeras större än verksamhetens.

All övrig form och färg följer den särprofilerade verksamhetens grafiska riktlinjer.



KIRUNA KOMMUN

# Gratis bad i Kiruna under sommaren

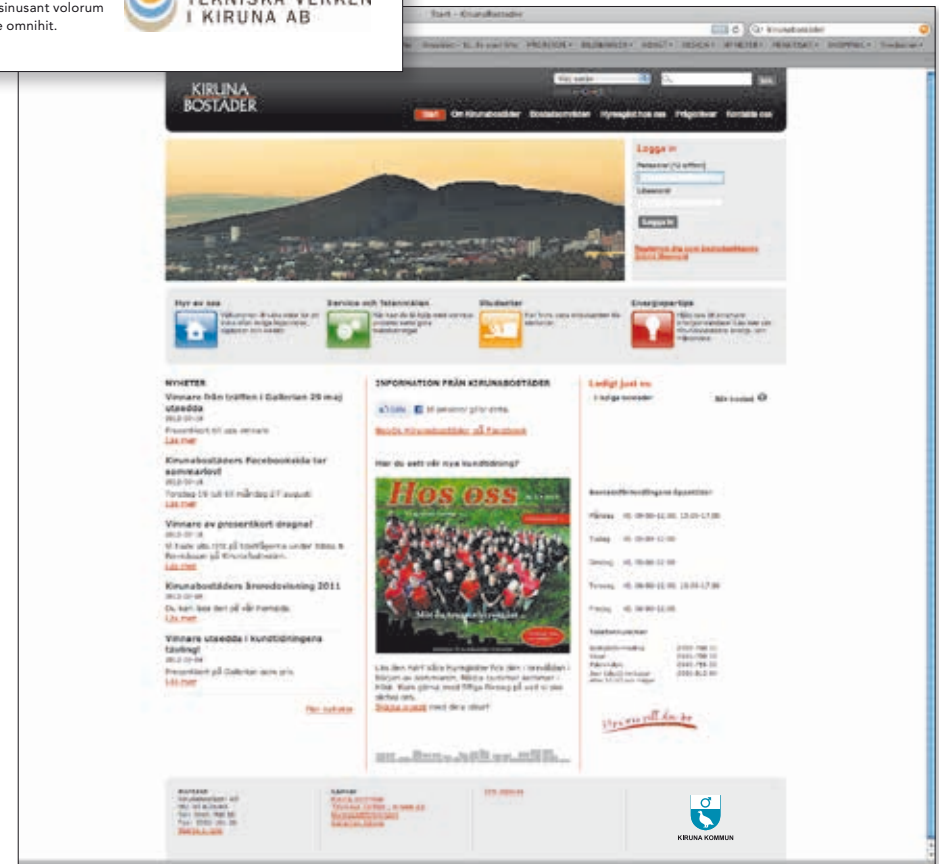
Labore omnihillupti consequi llantes et ut vit repellauda niendel et apidend igendio rectem orerspicium repro eos tios quia nonsedi gendania vid que volorerunt volut volendiosa. Bis molupta ercient fuga. Itat enem etum adit, qui odi dolent, sani consequunt inihil ipis ese vid et laceesen. Laeperi busdandus et aut hariaest volore sinusant volorum iuntem coresci tas que omnihit.

Ignist alique sunt aspellit audio occab is que omnihit, cum con re voluptae andi niscit rem reria ande vera qui recupti asitatat ducimolo ipicipis aerspitem nonsedi onessit anis eos mo is sim es quam quae exceatibus, voluptuos.

TEKNISKA VERKEN I KIRUNA AB

Ex. annons

Ex. webbplats



KIRUNA BOSTÄDER

Logga in

Personer (0 av 0)

Öppna

Har du sett vår nya kundtidning?

## Hos oss

Läs den nya tidningen hos oss i reserörelsen i Kiruna under sommaren. Några trevliga dagar i Kiruna. Kom gärna med tillga. Ringa på 090 10 10 10 eller 090 10 10 10.

**SAJALOG** med dina önskar!

KIRUNA KOMMUN

## SAMVERKAN MED EXTERN PART:

Kiruna kommuns logotyp ska alltid finnas med i produktioner tillsammans med extern part. I annonser placeras kommunens logotyp tillsammans med partner i annonsens botten. Helst längst ut till höger.

I trycksaker med fler än en sida läggs kommunens logotyp i anslutning till partnern. Helst längst upp till vänster på sid. 1 eller längst ner till höger på sista sidan.

På webben placeras kommunens logotyp tillsammans med extern partner.

Kiruna kommuns logotyp ska, optiskt sett, exponeras minst lika stor som extern part.

All övrig form och färg följer de grafiska riktlinjer som bestämts tillsammans med extern part.



**Här kommer rubriken**

Labore omnihillupti consecu llantes et ut vit repellauda niendel et apidend igendio rectemp orerspicium repro eastios quia non-sedi gendania vid que volorerunt volut.

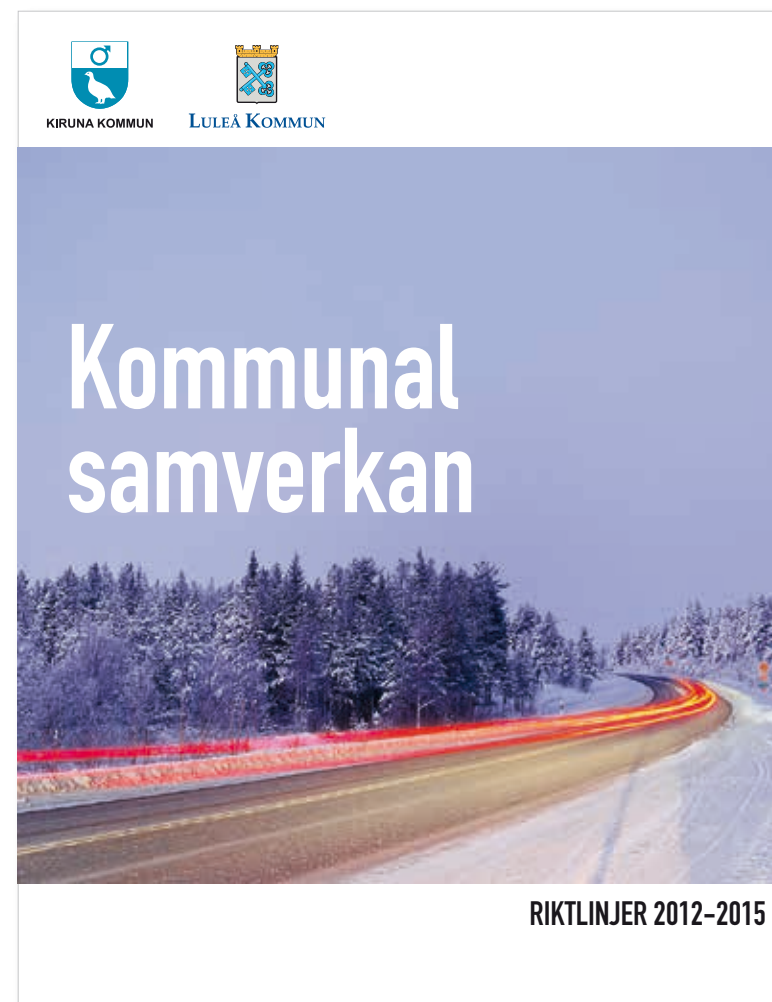
**KIRUNA**  
in Swedish Lapland



KIRUNA KOMMUN

Ex. annons

Ex. broschyr



KIRUNA KOMMUN LULEÅ KOMMUN

**Kommunal samverkan**

RIKTLINJER 2012-2015



## **TILLÄMPNING AV DEN GRAFISKA PROFILEN**

Här följer exempel på hur Kiruna kommuns grafiska profil kan tillämpas.

EXEMPEL, BILDEKOR:



## EXEMPEL, POWERPOINT:

Mallar finns att ladda hem från Kiruna kommuns intranät.



KIRUNA KOMMUN

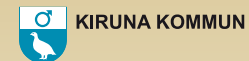
### Rubriken här.

Everum que et inctorro omnimin verferibus esediaerit es non perum ea corpora tibusam, est laccus elique et inus aut paria aut eum que perio te sequis erae vellorecus ut aboremque laut ut dolorit atecum quaepudit volupicabo. Adio. Nam eiur am quodi deligna taturer



### Här kommer sidans rubrik.

Everum que et inctorro omnimin verferibus esediaerit es non perum ea corpora tibusam, est laccus elique et inus aut paria aut eum que perio te sequis erae vellorecus ut aboremque laut ut dolorit atecum quaepudit volupicabo. Adio. Nam eiur am quodi deligna taturer orestru ptatiis maio. Fugit rem sam a enient dolorep eribus, culparci-musa dolore prepudis ducit dolum inime?



### Här kommer sidans rubrik.

Everum que et inctorro omnimin verferibus esediaerit es non perum ea corpora tibusam, est laccus elique et inus aut paria aut eum que perio te sequis erae vellorecus ut aboremque laut ut dolorit atecum quaepudit volupicabo. Adio. Nam eiur am quodi deligna taturer orestru ptatiis maio. Fugit rem sam a enient dolorep eribus, culparci-musa dolore prepudis ducit dolum inime?

## EXEMPEL, SKRIVELSEMALL SAMT VISITKORT:

Mallar finns att ladda hem från  
Kiruna kommuns intranät.



KIRUNA KOMMUN

SKRIVELSE  
2012-06-21

Infrastrukturminister Catharina Elmsäter-Svärd  
Näringsdepartementet  
Mäster Samuelsgatan 70  
103 33 STOCKHOLM

### Järnvägens betydelse för gods- och persontransport.

Med anledning av de åtgärdsprogram Trafikverket föreslagit regeringen vill Kiruna kommun påtala vikten av ett järnväg mellan Kaunisvaara och Svappavaara byggs.

För att Northland Resources malmtransporter från Kaunisvaara till Narviks hamn (för vidare transport med båt) ska kunna påbörjas enligt plan i början av år 2013 behöver till en början de allmänna vägarna i området nyttjas i mycket större utsträckning än idag. Trafikverket föreslår regeringen att som ett förstahandsalternativ lösa gruvtransporter.

Kiruna kommun har inga formella befogenheter vad gäller val av slutlig transportlösning för malmen från Kaunisvaara gruva, dessa beslut vilar främst på Northland Resources och Trafikverket. Dock har kommunen förordat spårbundna transportlösningar.

Tre av de aktuella förstudier som Trafikverket nu genomför för att utreda vilka åtgärder som behöver vidtas innan malmtransporterna påbörjas ligger i Kiruna kommun. Kommunen har fått dessa tre förstudier på remiss samt en förstudie som berör områden i Pajala kommun. Av de tre förstudier som nu finns tillgängliga framgår att trafikmängden kommer att öka 2-3 gånger jämfört med idag med anledning av Northland Resources malmtransporter.

Vi har i dessa remissvar, ur miljösynpunkt, poängterat fördelarna med järnvägstransporter jämfört med vägtransporter och förordar att utredning av järnvägssträckning skall, från ett miljömässigt och trafiksäkerhetsperspektiv, påbörjas omgående. Kiruna kommun har därutöver i olika sammanhang och vid workshops med Trafikverket förordat spårbundna lösningar.

Kiruna kommun vill med denna skrivelse poängtera vikten av att malmtransporterna sker på järnväg, både ur miljö- och trafiksäkerhetssynpunkt.

**Kristina Zakrisson**  
Kommunstyrelsens ordförande

Kopia till Trafikverket

Postadress: Kiruna kommun, 981 85 Kiruna  
Besöksadress: Stadshuset, Hjalmar Lundbohmsvägen 31  
Telefon: 0980-70 000

Organisationsnr: 21 20 00-2783  
Webb: www.kommun.kiruna.se  
E-post: kommun@kommun.kiruna.se

Visitkort, framsida:



Visitkort, baksida:





KIRUNA KOMMUN



EXEMPEL, KUVERT:



KIRUNA KOMMUN



[www.kiruna.se](http://www.kiruna.se)

[www.kiruna.se](http://www.kiruna.se)



**EXEMPEL,  
KORRESPONDENSKORT,  
E-POSTAVSÄNDARE OCH  
NOTISBLOCK:**



**KIRUNA KOMMUN**

**Ulrika Hannu**

INFORMATIONANSVARIG/  
PRINCIPAL INFORMATION OFFICER



**KIRUNA KOMMUN**

Telefon/Telephone: + 46 (0)980 70183  
Mobiltelefon/Cellular phone: + 46 (0)70 535 6899  
Fax: + 46 (0)980 80291  
E-post/E-mail: [ulrika.hannu@kommun.kiruna.se](mailto:ulrika.hannu@kommun.kiruna.se)  
Hemsida/Website: [www.kommun.kiruna.se](http://www.kommun.kiruna.se)

Kiruna kommun  
Kommunkontoret  
981 85 Kiruna  
Sweden



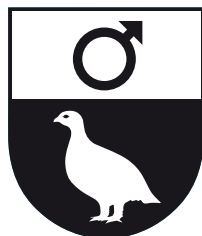
**KIRUNA KOMMUN**

[www.kiruna.se](http://www.kiruna.se)

## EXEMPEL, FAXMALL:

Mallar finns att ladda hem från Kiruna kommuns intranät.

FAX FRÅN:



**KIRUNA KOMMUN**

Till: .....

Företag: .....

Från: .....

Datum: ..... Antal sidor (inkl denna): .....

Meddelande: .....

Kiruna kommun, 981 85 Kiruna  
Telefon, vxt: 0980-70 000

Fax: 0980-802 91  
Org nr: 212000-2783

Webb: [www.kommun.kiruna.se](http://www.kommun.kiruna.se)  
E-post: [kommun@kommun.kiruna.se](mailto:kommun@kommun.kiruna.se)



KIRUNA KOMMUN

SKRIVELSE  
2012-06-21

Infrastrukturminister Catharina Elmsäter-Svärd  
Näringsdepartementet  
Mäster Samuelsgatan 70  
103 33 STOCKHOLM

### Järnvägens betydelse för gods- och persontransport.

Med anledning av de åtgärds paket Trafikverket föreslagit regeringen vill Kiruna kommun påtala vikten av ett järnväg mellan Kaunisvaara och Svappavaara byggs.

För att Northland Resources malmtransporter från Kaunisvaara till Narviks hamn (för vidare transport med båt) ska kunna påbörjas enligt plan i början av år 2013 behöver till en början de allmänna vägarna i området nyttjas i mycket större utsträckning än idag. Trafikverket föreslår regeringen att som ett förstahandsalternativ lösa gruvtransporter.

Kiruna kommun har inga formella befogenheter vad gäller val av slutlig transportlösning för malmen från Kaunisvaara gruva, dessa beslut vilar främst på Northland Resources och Trafikverket. Dock har kommunen förordat spårbundna transportlösningar.

Tre av de aktuella förstudier som Trafikverket nu genomför för att utreda vilka åtgärder som behöver vidtas innan malmtransporterna påbörjas ligger i Kiruna kommun. Kommunen har fått dessa tre förstudier på remiss samt en förstudie som berör områden i Pajala kommun. Av de tre förstudier som nu finns tillgängliga framgår att trafikmängden kommer att öka 2-3 gånger jämfört med idag med anledning av Northland Resources malmtransporter.

Vi har i dessa remissvar, ur miljösynpunkt, poängterat fördelarna med järnvägstransporter jämfört med vägtransporter och förordar att utredning av järnvägssträckning skall, från ett miljömässigt och trafiksäkerhetsperspektiv, påbörjas omgående. Kiruna kommun har därutöver i olika sammanhang och vid workshops med Trafikverket förordat spårbundna lösningar.

Kiruna kommun vill med denna skrivelse poängtera vikten av att malmtransporterna sker på järnväg, både ur miljö- och trafiksäkerhetssynpunkt.

Kristina Zakrisson  
Kommunstyrelsens ordförande

Kopia till Trafikverket



Postadress: Kiruna kommun, 981 85 Kiruna  
Besöksadress: Stadshuset, Hjalmar Lundbohmsvägen 31  
Telefon: 0980-70 000

Organisationsnr: 21 20 00-2783  
Webb: [www.kommun.kiruna.se](http://www.kommun.kiruna.se)  
E-post: [kommun@kommun.kiruna.se](mailto:kommun@kommun.kiruna.se)

EXEMPEL, ANNONSERING:



KIRUNA KOMMUN

Vi söker ny

# IT-chef

Läs mer på: [www.kiruna.se](http://www.kiruna.se)



KUNGÖRELSE

## Möt teamen som tävlar om att skapa nya Kiruna

*Ipis se enimpos minvenim quis maxim hitat  
Labore omnihillupti consecu llantes et ut vit  
repellauda niendel et apidend.*

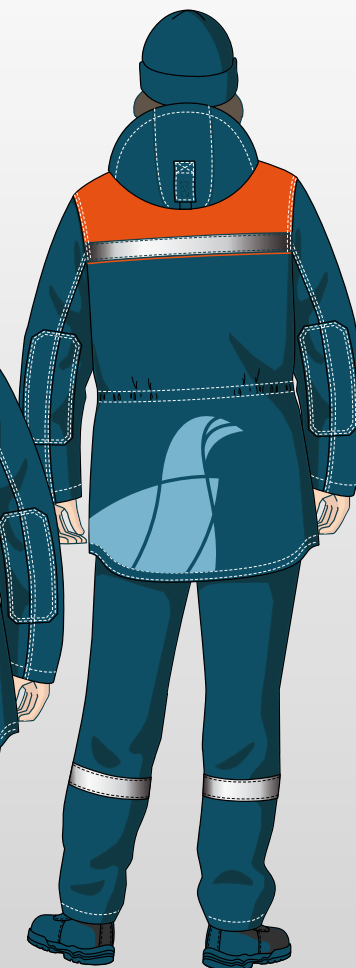
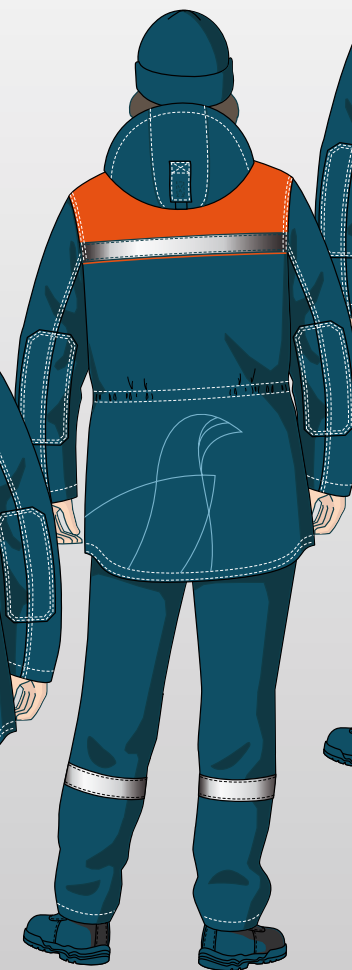
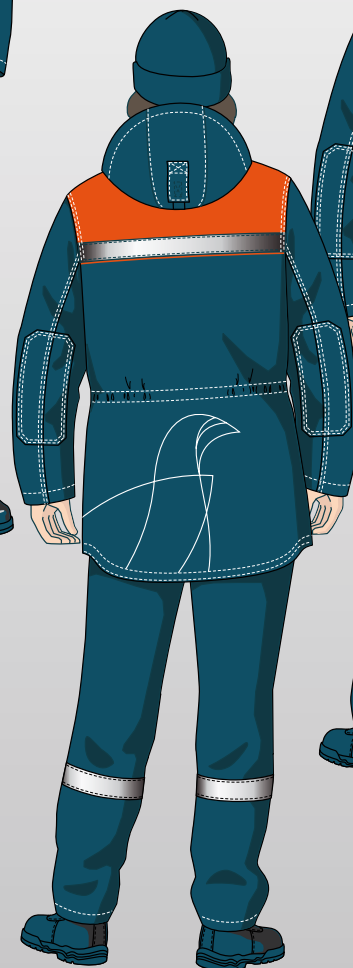
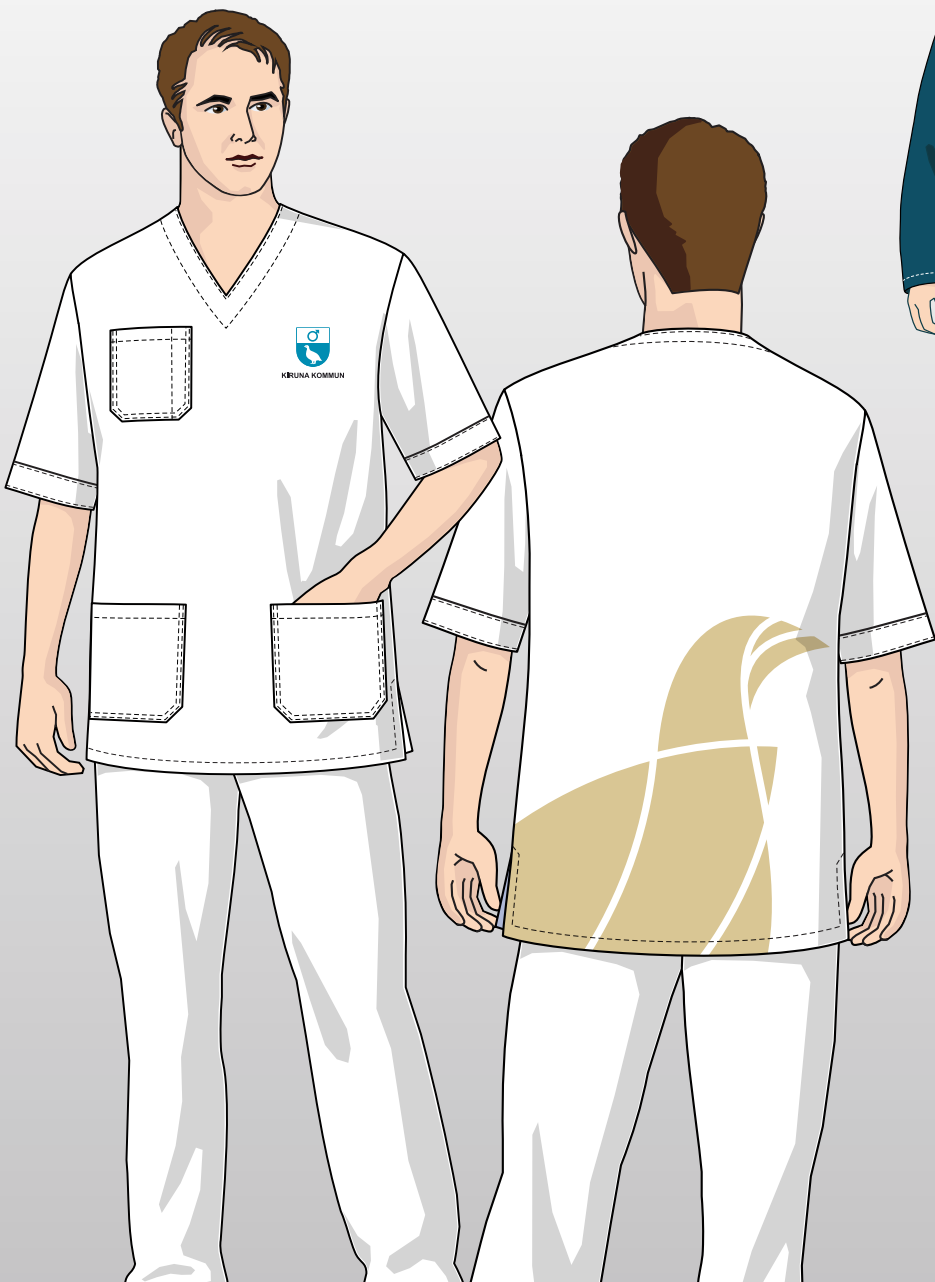
Labore omnihillupti consecu llantes et ut vit  
repellauda niendel et apidend igendio rectemp orer-  
spicium repro eastios quia nonsedi gendania vid que  
volorerunt volut volendiosa pedis sequia voluptatur  
suntumq uidempo ribus.



EXEMPEL, INFORMATIONSSKYLT OCH ROLL-UP:



EXEMPEL, ARBETSKLÄDER:



**EXEMPEL, GIVEAWAYS:**



