

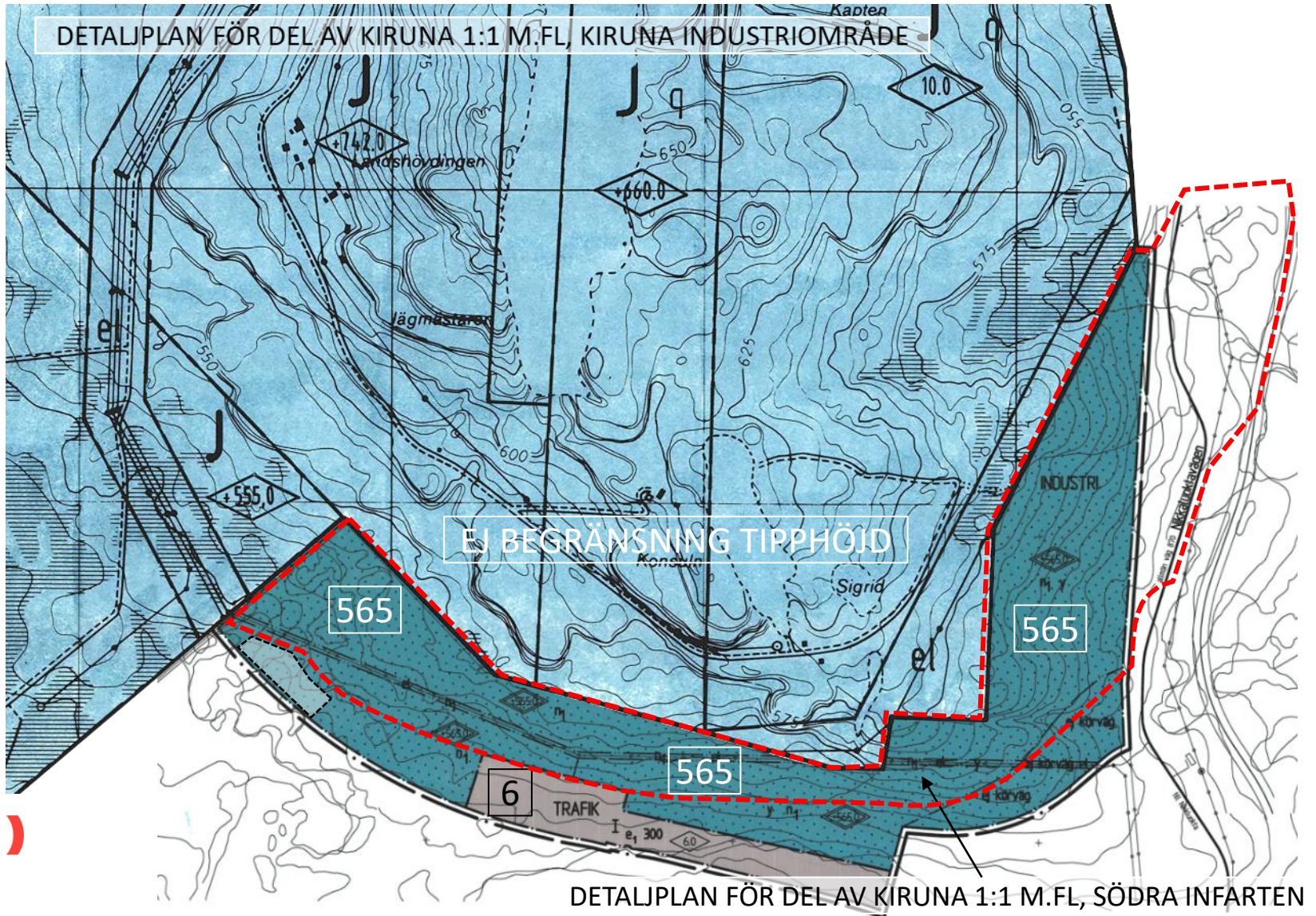
Landskapsbild Visualisering påverkan

Detaljplan för del av Kiruna 1:1,
del av Södra deponiområdet
Granskningshandling

Januari 2024

Nollalternativ, befintliga detaljplaner

Befintliga topphöjder i meter över nollplan (vita siffror)
Befintliga högsta byggnadshöjder i meter (svart siffra).
Planförslag (röd streckad linje, ungefärlig markering)



Nollalternativ (befintliga detaljplaner) och planförslag, jämförelse förändring

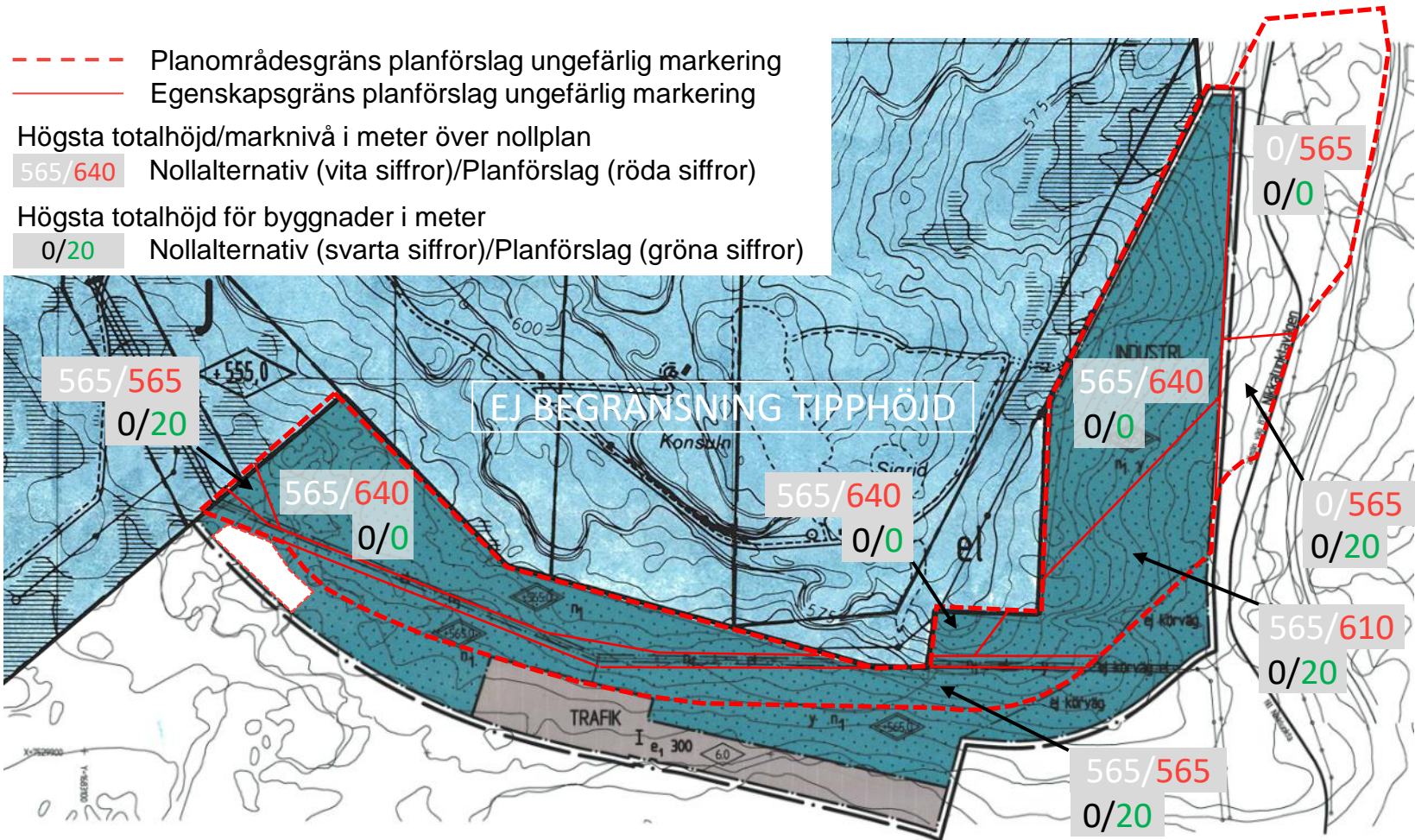
- - - - - Planområdesgräns planförslag ungefärlig markering
- — — — — Egenskapsgräns planförslag ungefärlig markering

Högsta totalhöjd/marknivå i meter över nollplan

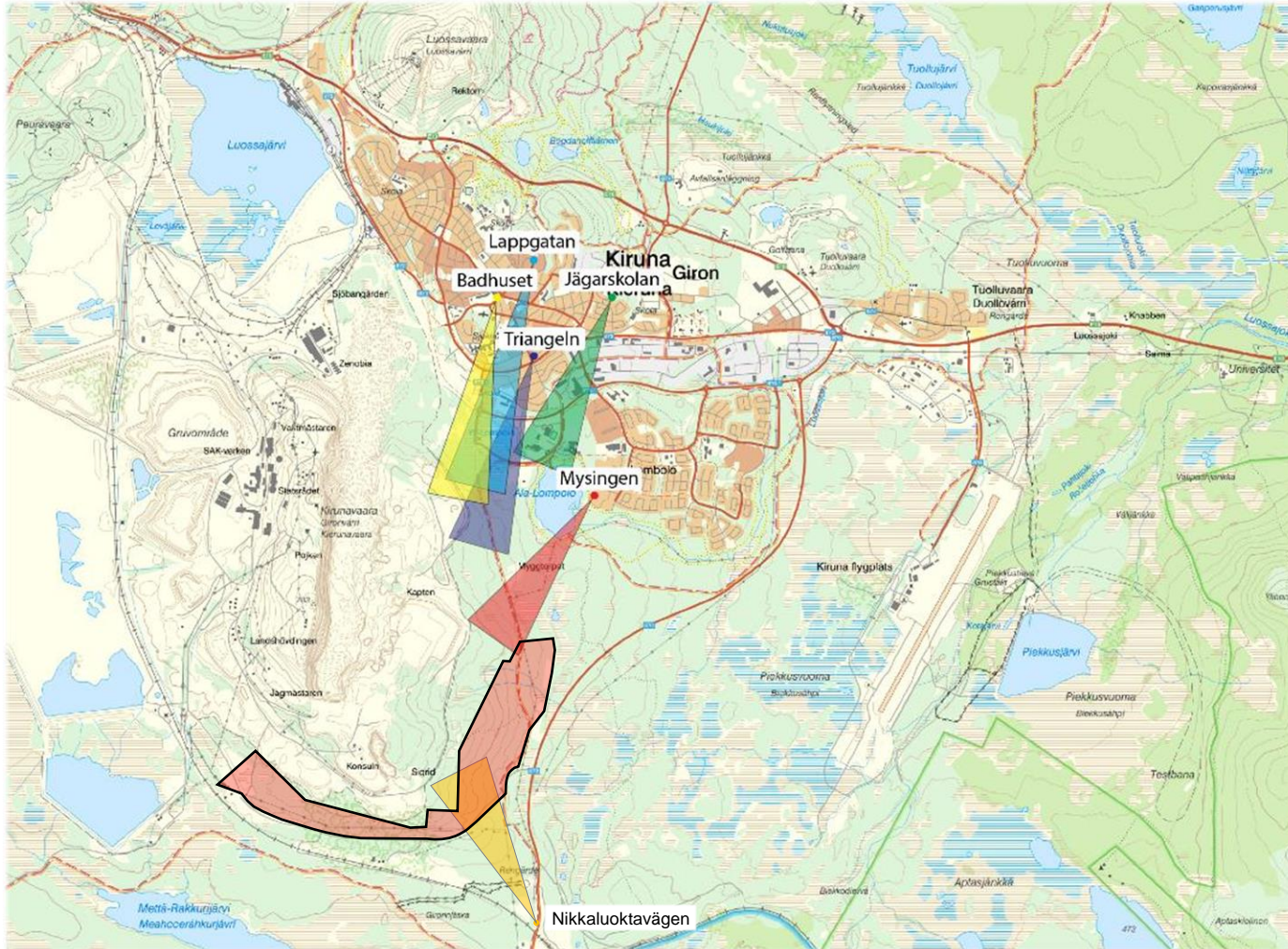
565/640 Nollalternativ (vita siffror)/Planförslag (röda siffror)

Högsta totalhöjd för byggnader i meter

0/20 Nollalternativ (svarta siffror)/Planförslag (gröna siffror)



Fotopunktskarta

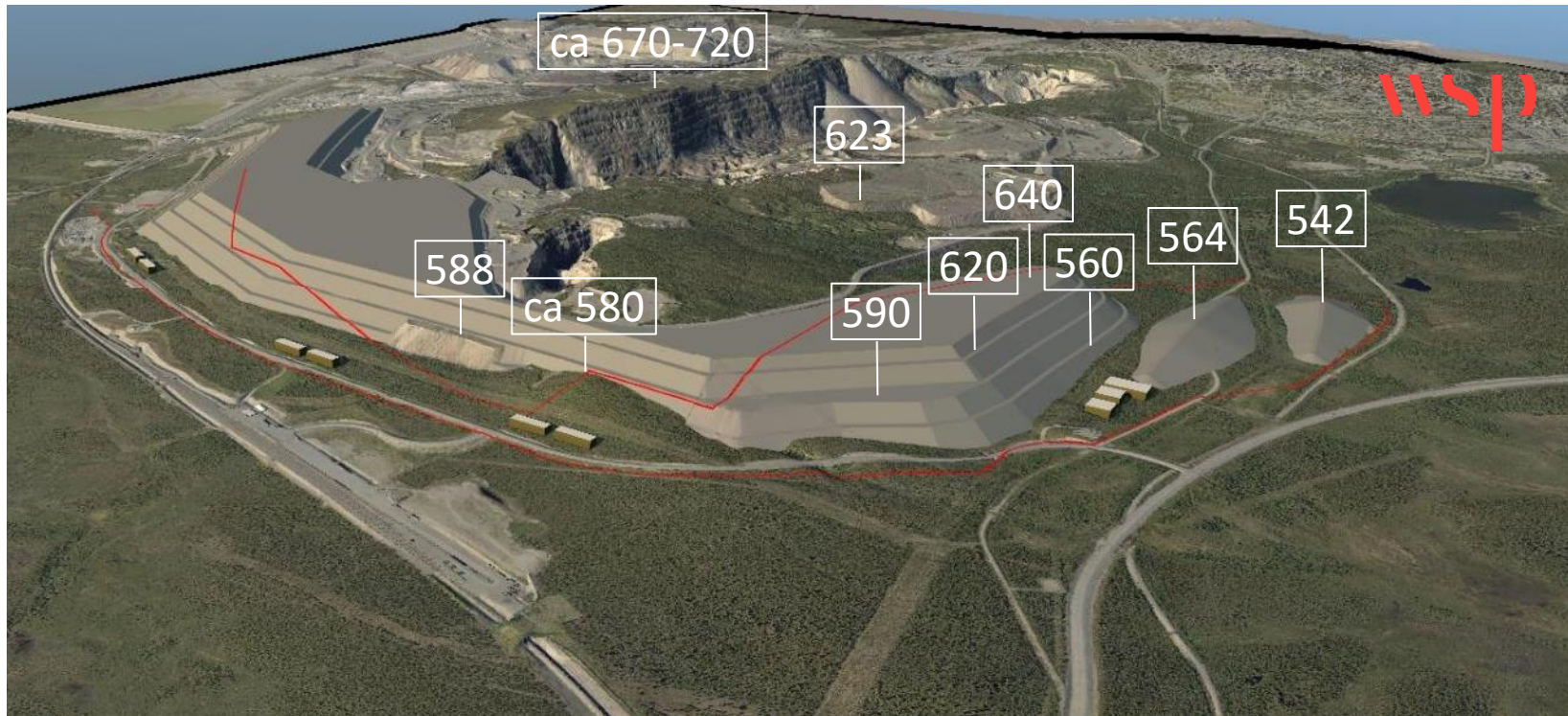


4

Illustration planförslag

Exempel på illustration av framtida deponering av sidoberg och tillfälliga upplagsytor med nivåer på pallar och upplag. Befintliga och nya höjder visas med siffror i vitt.

Byggnader är placerade på befintlig marknivå varför totalhöjd byggnader varierar. Högsta totalhöjd för byggnad överstiger dock ej nivån 565 m över nollplanet.



Vy från Jägarskolan, planförslag



6



7

Vy från Jägarskolan, nuläge

Vy från Jägarskolan (Kaserngatan 14) mot planområdet i söder.

Högsta nivå på befintliga upplagsytor (se röd pil) är ca 623 m över nollplanet.

Befintlig högsta nivå på Kirunavaara (se svart pil) är ca 670-720 m över nollplanet.

Vy från Jägarskolan, planförslag

Vy från Jägarskolan (Kaserngatan 14) mot planområdet i söder.

Sidobergsupplaget (se grön pil) är illustrerat med nivån 640 m över nollplanet.

Vy från Lappgatan, planförslag





9

Vy från Lappgatan, nuläge

Vy från Lappgatan 25 mot planområdet i söder.

Högsta nivå på befintliga upplagsytor (se röd pil) är ca 623 m över nollplanet.

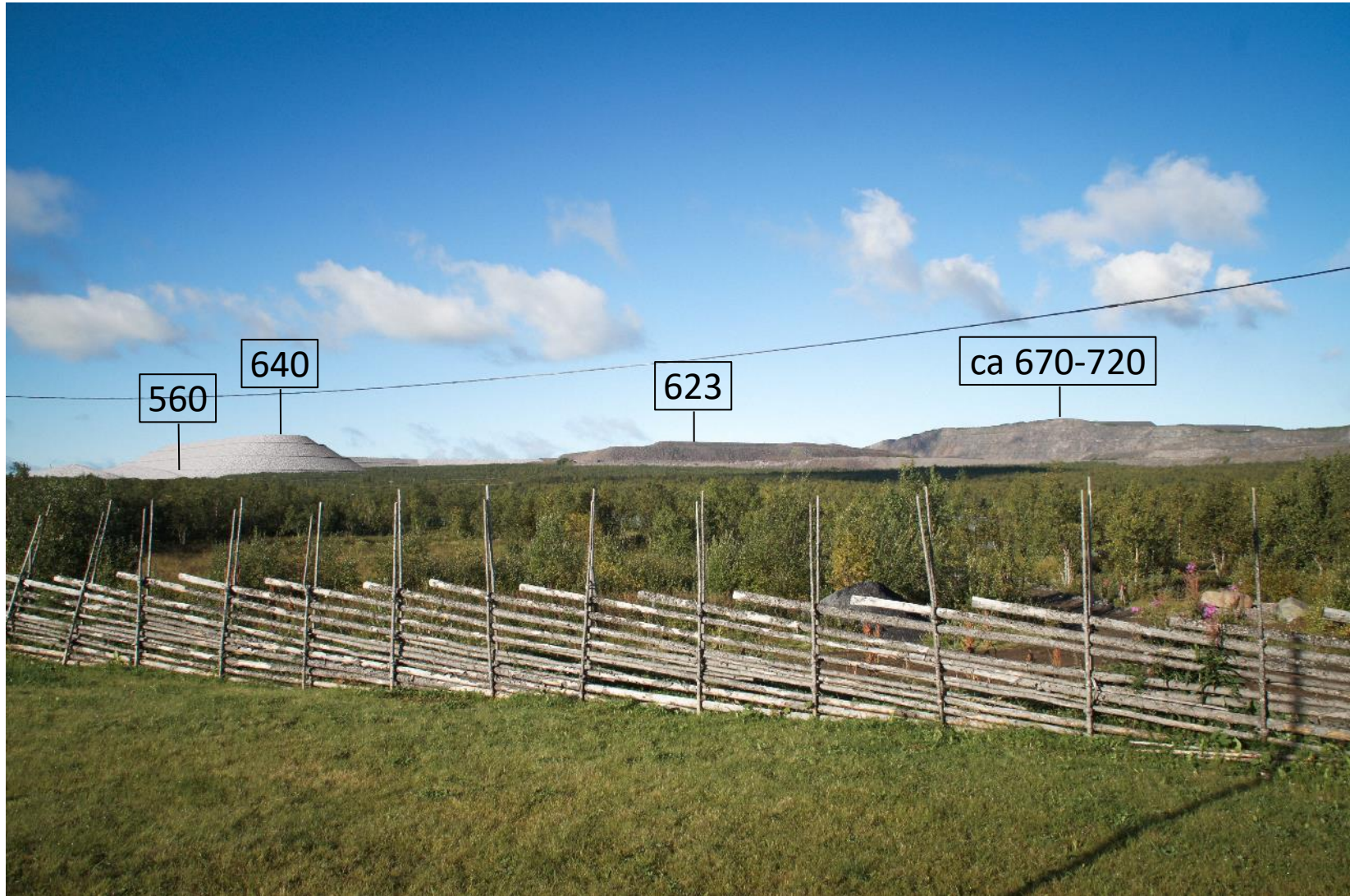
Vy från Lappgatan, planförslag

Vy från Lappgatan 25 mot planområdet i söder.

Sidobergsupplaget (se grön pil) är illustrerat med nivån 640 m över nollplanet.

Tillfällig upplagsyta (se blå pil) är illustrerad med nivån 564 m över nollplanet.

Vy från Mysingen, planförslag



10



Vy från Mysingen, nuläge

Vy från vård- och omsorgsboende Mysingen, Ljungplan 1, mot planområdet i sydväst.

Högsta nivå på befintliga upplagsytor (se röd pil) är ca 623 m över nollplanet.

Befintlig högsta nivå på Kirunavaara (se svart pil) är ca 670-720 m över nollplanet.



Vy från Mysingen, planförslag

Vy från vård- och omsorgsboende Mysingen, Ljungplan 1, mot planområdet i sydväst.

Sidobergsupplaget (se grön pil) är illustrerat med nivån 640 m över nollplanet.

Tillfällig upplagsyta (se blå pil) är illustrerad med nivån 564 m över nollplanet.

Vy från badhuset, planförslag



12



13

Vy från badhuset, nuläge

Vy från badhuset, Gruvvägen 5, mot
planområdet i söder.

Högsta nivå på befintliga upplagsytor (se
röd pil) är ca 623 m över nollplanet.

Vy från badhuset, planförslag

Vy från badhuset, Gruvvägen 5, mot
planområdet i söder.

Sidobergsupplaget (se grön pil) är illustrerat
med nivån 640 m över nollplanet.

Vy från Triangeln, planförslag



14



15

Vy från Triangeln, nuläge

Vy från Triangeln, Triangelvägen 2, mot
planområdet i söder.

Högsta nivå på befintliga upplagsytor (se
röd pil) är ca 623 m över nollplanet.

Vy från Triangeln, planförslag

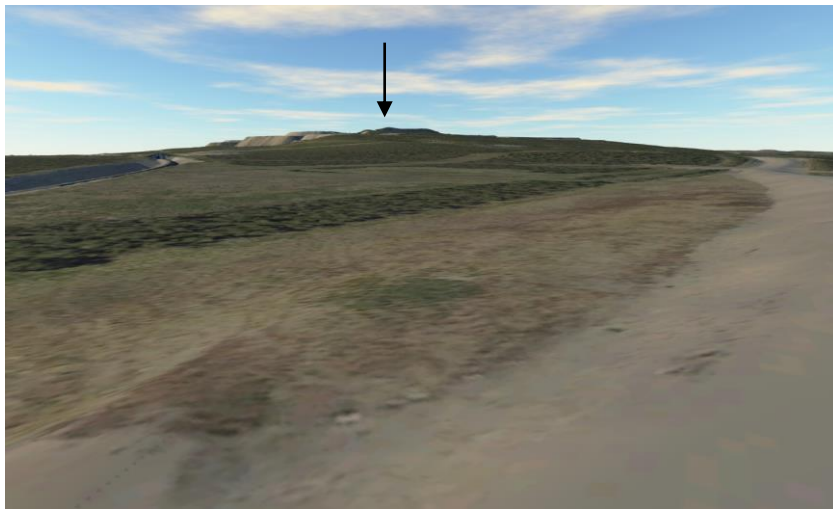
Vy från Triangeln, Triangelvägen 2, mot
planområdet i söder.

Sidobergsupplaget (se grön pil) är illustrerat
med nivån 640 m över nollplanet.

Vy från Nikkaluoktavägen, planförslag



16



17

Vy från Nikkaluoktavägen, nuläge

Vy från Nikkaluoktavägen, väg 870, mot planområdet i nordväst.

Befintlig högsta nivå på Kirunavaara (se svart pil) är ca 670-720 m över nollplanet.

Vy från Nikkaluoktavägen, planförslag

Vy från Nikkaluoktavägen, väg 870, mot planområdet i nordväst.

Sidobergsupplaget (se grön pil) är illustrerat med nivån 640 m över nollplanet.

Tillfällig upplagsyta (se blå pil) är illustrerad med nivån 564 m samt 542 m över nollplanet.