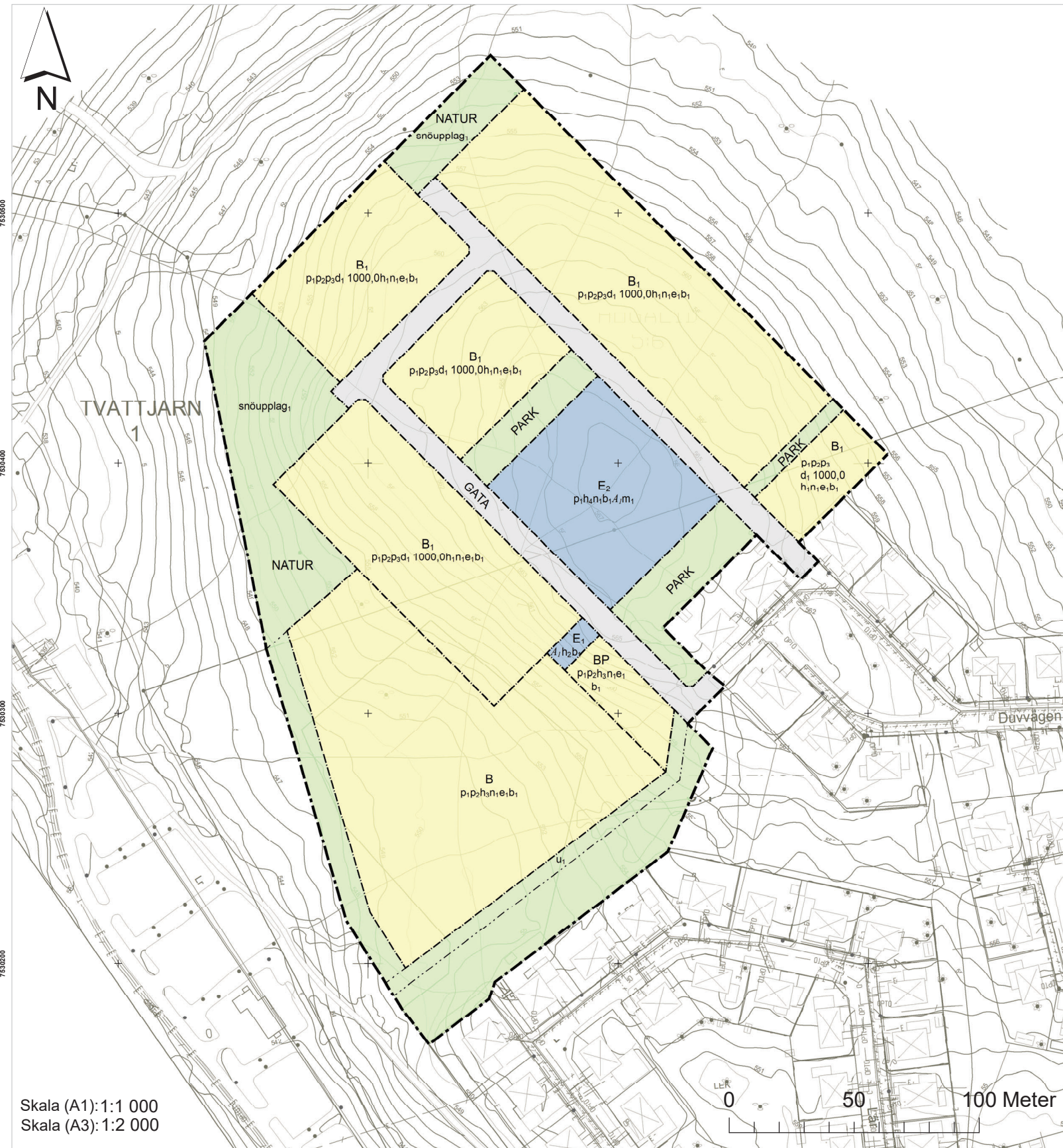


PLANKARTA

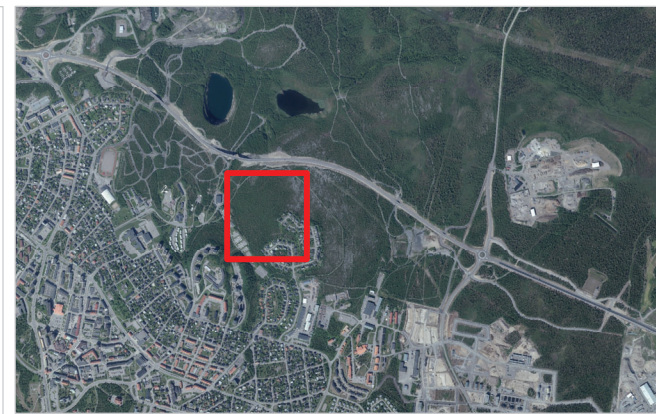


Skala (A1): 1:1 000
Skala (A3): 1:2 000

GRUNDKARTA	
Område	Sandstensberget
Gataadress	
Kommun	Kiruna
Tätort	Kiruna
Beställare	Kiruna kommun Plankontoret 981 85 Kiruna
Kartan upprättad 2022-11-28 av Karl Persson, Metia AB	
<small>Framställt med fotogrammetrisk metod kartering. Fälikomplettering med terester mätning av detaljer. Fastighetsredovisningen avser förhållandena 22-11-28. Ledningsinformationerna bygger på material från respektive ledningshavare. OBS! Ledningarna är intorkade</small>	
Koordinatsystem i höjd	Koordinatsystem i plan
RH 2000	Sweref 99 20 15
Skala	Måttäck
1:2000 @A2	II

Koordinatsystem SWEREF99 20 15
Höjdsystem RH 2000

ÖVERSIKTSKARTA



TECKENFÖRKLARING

•	Inmätta gränspunkter
—	Fastighetsgräns
—	Traktgräns
SANDSTENSBERGET	Traktnamn
6:1	Fastighetsbeteckning
Lr.	Ledningsrätt
[Symbol]	Gemensamhetsanläggning
[Symbol]	Bostadshus
[Symbol]	Uthus, inmätt takkant
[Symbol]	Övrig byggnad/offentlig byggnad
[Symbol]	Skärmtak resp. altan
[Symbol]	Transformator
[Symbol]	Trappa
[Symbol]	Vägtrumma
[Symbol]	Körbana
[Symbol]	Elskåp resp. belysningsstolpe
[Symbol]	Höjdkurva
[Symbol]	Stompunkt
[Symbol]	Staket eller plank
[Symbol]	Dike
[Symbol]	Stödmur
[Symbol]	Lövsög
[Symbol]	Ägoslagsgräns
[Symbol]	Elledning
[Symbol]	Teleledning
[Symbol]	Fjärrvärmeledning
[Symbol]	Fiber
[Symbol]	Dagvattenledning
[Symbol]	Spillvattenledning
[Symbol]	Vattenledning

PLANBESTÄMMELSER

Följande gäller inom områden med nedanstående beteckningar. Endast angiven användning och utformning är tillåten. Där beteckning saknas gäller bestämmelsen inom all kvartersmark eller all allmän plats eller all vattenområde på plankartan.

GRÄNSLINJER

- Planområdesgräns
- - - Användningsgräns
- · · Egenskapsgräns

ANVÄNDNING AV ALLMÄN PLATS

- GATA Gata
- PARK Park
- NATUR Natur

ANVÄNDNING AV KVARTERSMARK

- B Bostäder
- BP Bostäder, Parkering
- E₁ Transformatorstation
- E₂ Vattenreservoar
- B₁ Endast friliggande en- och tvåbostadshus

EGENSKAPSBESTÄMMELSER FÖR ALLMÄN PLATS

Utformning av allmän plats

snoupplag₁ Snoupplag

Markreservat för allmännyttiga ändamål

U₁ Markreservat för allmännyttiga underjordiska ledningar

EGENSKAPSBESTÄMMELSER FÖR KVARTERSMARK

Placering

- p₁ Byggnad ska placeras minst 4,0 meter från fastighetsgräns
- p₂ Byggnad ska placeras minst 2,0 meter från gräns mot natur eller park
- p₃ Garage med garageport mot gata ska placeras minst 6,0 meter från gatan

Fastighetsstorlek

d₁ 1000,0 Minsta fastighetsstorlek är angivet värde i m²

Höjd på byggnadsverk

- h₁ Högsta totalhöjd är 9,0 meter. Flyghinderhöjd om +575 får inte överskridas
- h₂ Högsta totalhöjd är 5,0 meter. Flyghinderhöjd om +575 får inte överskridas
- h₃ Högsta totalhöjd är 15,0 meter. Flyghinderhöjd om +575 får inte överskridas
- h₄ Högsta totalhöjd är 20,0 meter

Markens anordnande och vegetation

n₁ Parkering ska placeras på den egna tomten

Utnyttjandegrad

e₁ Största byggnadsarea är 50% per fastighet

Utförande

b₁ Tak- och fasadmateriell ska vara icke-reflekterande

Skydd mot störningar

m₁ Byggnaden måste förses med lågintensivt flyghinderljus

GENOMFÖRANDETID

Genomförandetiden är 60 månader över hela planområdet om inget annat anges och börjar gälla fr.o.m. laga kraft datum.

A₁ Genomförandetiden är 180 månader för användningsområdet och börjar gälla fr.o.m. laga kraft datum.

SAMRÅDSHANDLING		Beslutsdatum	Instans
DETALJPLAN FÖR del av Högalid 5:6 m fl, Sandstensberget, bostäder m m		Godkännande Datum, §	Ks
Kiruna kommun Norrbottens län		Antagande Datum, §	Kf
<input type="checkbox"/> Utökat planförfarande		Laga kraft Datum, §	
Till planen hör: Planbeskrivning Fastighetsförteckning Grundkarta			
Monika Paleckaityte Planarkitekt		Nina Eliasson Planchef	
		Dnr 2017-00073	