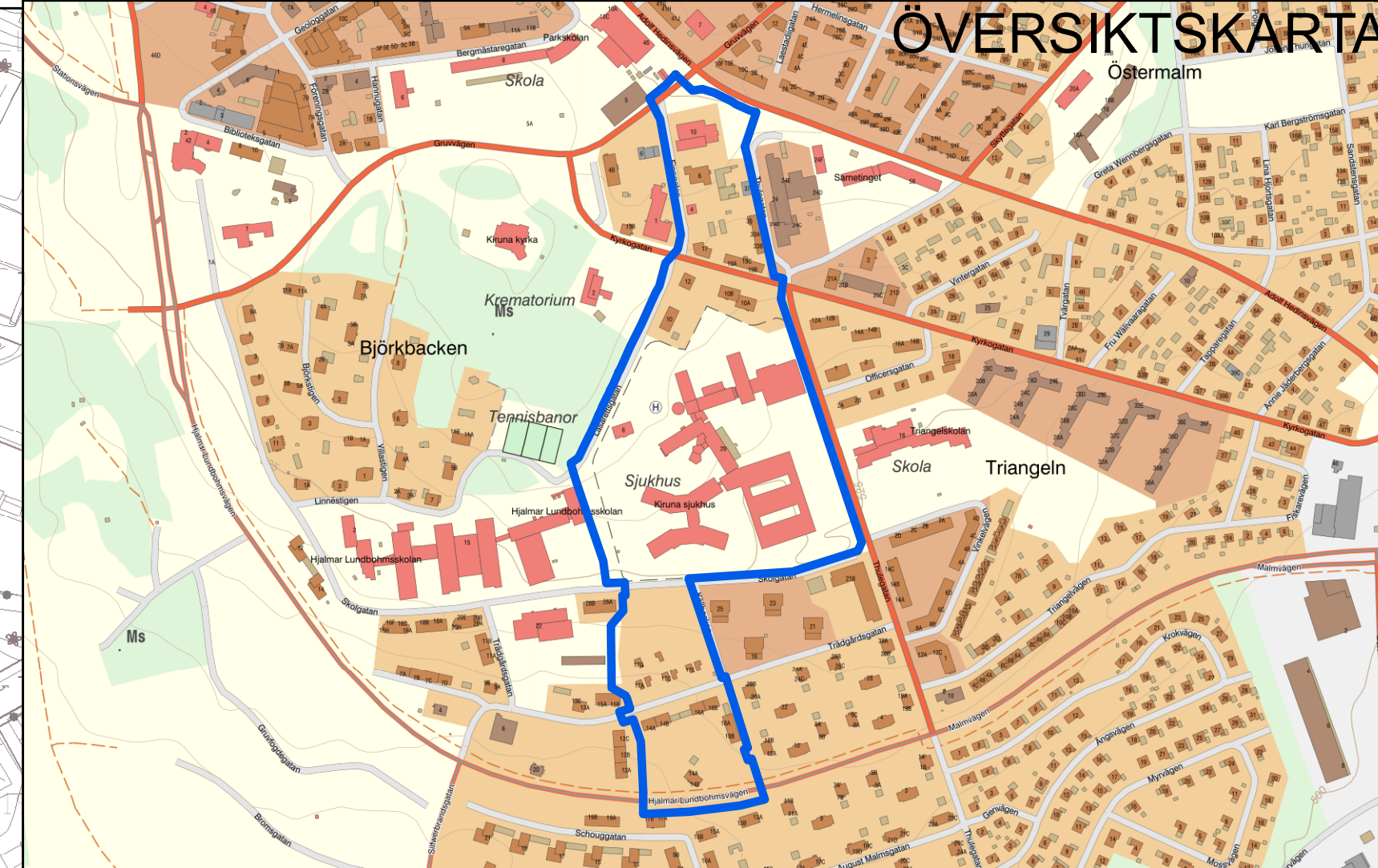
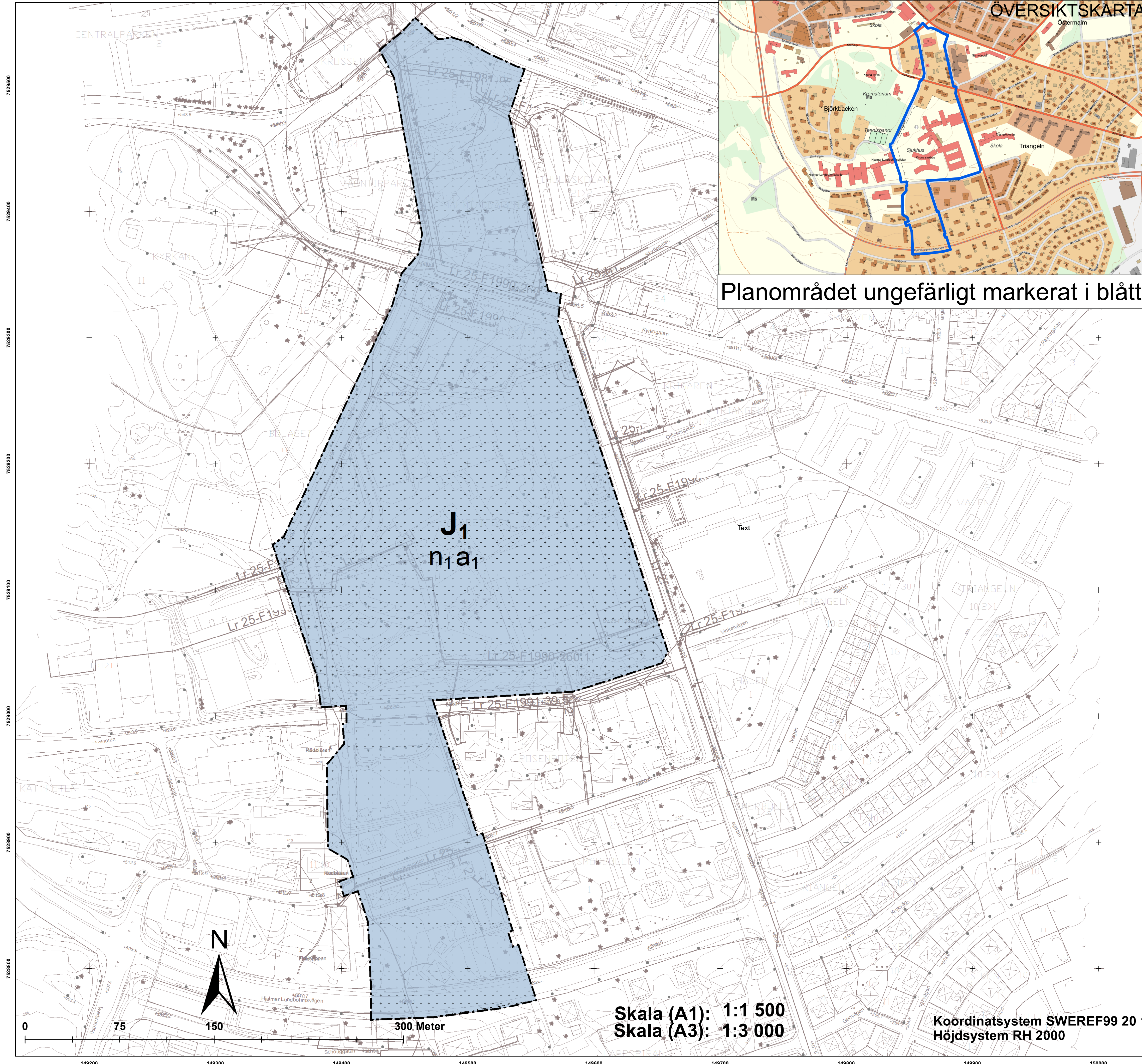


# PLANKARTA



Planområdet ungefärligt markerat i blått

## PLANBESTÄMMELSER

Följande gäller inom områden med nedanstående beteckningar. Endast angiven användning och utformning är tillåten. Där beteckning saknas gäller bestämmelsen inom all kvartersmark eller allt allmän plats eller allt vattenområde på plankartan.

### GRÄNSLINJER

- Planområdesgräns
- - - - - Egenskapsgräns

### ANVÄNDNING AV KVARTERSMARK

- J<sub>1</sub> Gruvindustri

### EGENSKAPSBESTÄMMELSER FÖR KVARTERSMARK

**Begränsning av markens utnyttjande**  
 Marken får endast förses med ygnader för teknisk anläggning samt byggnader och anläggningar som krävs för

**Markens anordnande och vegetation**  
 n<sub>1</sub> Upplag för gruvindustri får inte anordnas

**Ändrad lovplikt**  
 a<sub>1</sub> Bygglov krävs inte för tekniska anläggningar eller byggnader om maximalt 20 kvm. Bestämmelsen gäller under den tid tills detaljplanen ändras eller upphävs.

**GENOMFÖRANDETID**  
 Genomförandetiden är 5 år över hela planområdet och börjar gälla fr.o.m. laga kraft datum.

## TECKENFÖRKLARING, urval

- Fastighetsgräns
- Trädgräns
- SANDSTENSBERGET Trädnamn
- 6:1 Fastighetsbeteckning
- Lr Ledningsrätt
- Sv Servitut
- ☒ Bostadshus
- ☐ Uthus, inmätt takkant
- ☐ Övrig byggnad/offentlig byggnad
- ☐ Skärmtak resp. allan
- ☐ Transformator
- Väggrundna
- Kärband
- Staket eller plank
- Dike
- 485 Höjdkurva
- ☒ Betydningsstolpe

## GRUNDKARTA

Fastighet: Detaljplan för del av Kiruna 1:1 och del av Kiruna 1:173, ny begränsningsplats  
 Gatadress:  
 Kommun: Kiruna  
 Tätort: Kiruna  
 Beställare: Kiruna kommun  
 SBF/Plan  
 981 85 Kiruna



underskrift  
 Kartan upprättad 2021-05-25 av Metria AB

Framställt med fotogrammetrisk metod kartering  
 Färdkomplettering med terraster mätning av detaljer  
 Fastighetsbeteckning enligt författningen 2021:04-20  
 Ledningsinformationer byggår på material från respektive ledningsinnehavare.  
 CBSI Ledningsarna är skissade från ett schematiskt underlag.  
 Pga. snö vid mätningstillfället kan kartans fullständighet inte garanteras.

PLANSYSTEM Sverref99 20 15	HÖJDSYSTEM RH 2000	ARENDENUMMER Dnr:2021-00002
Skala 1:1 200@A1		



## SAMRÅDSHANDLING

DETALJPLAN FÖR  
**Gruvstadspark 5, Kiruna sjukhus m fl**

Kiruna kommun  
 Norrbottens län

- ☐ Standardförfarande
- ☑ Utökad förfarande

Beslutsdatum  
 Godkännande

Antagande

Laga kraft

Till planen hör:

- Planbeskrivning
- Fastighetsförteckning
- Grundkarta
- Miljökonsekvensbeskrivning

Dnr: 2022-00977

Skala (A1): 1:1 500  
 Skala (A3): 1:3 000

Koordinatsystem SWEREF99 20 15  
 Höjdsystem RH 2000