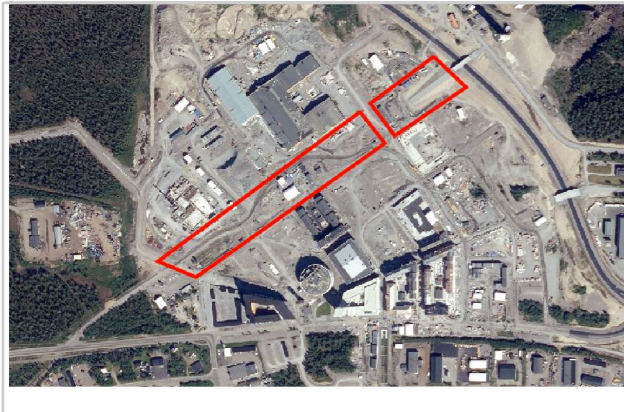
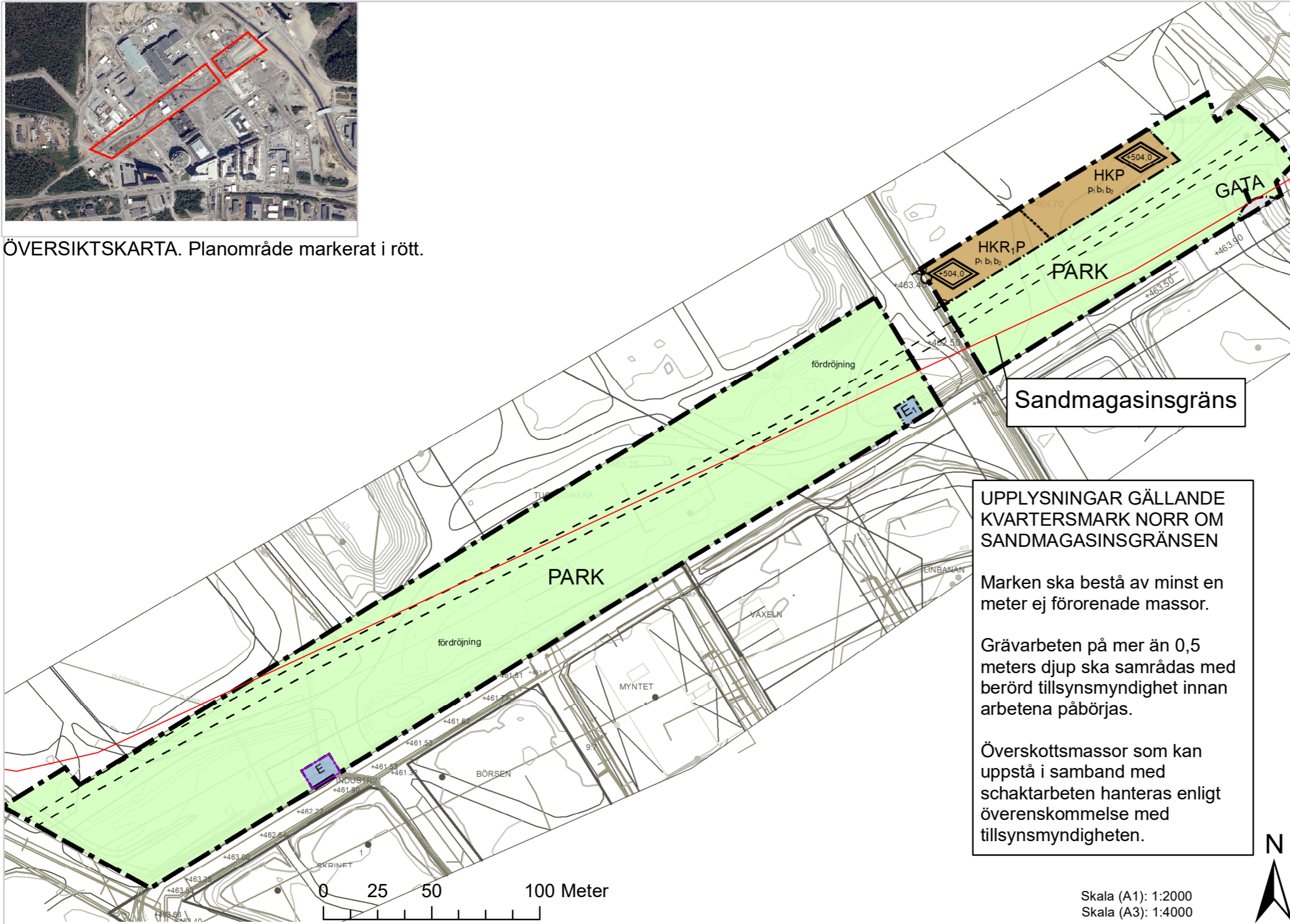


PLANKARTA



ÖVERSIKTSKARTA. Planområde markerat i rött.



UPPLYSNINGAR GÄLLANDE KVARTERSMARK NORR OM SANDMAGASINSGRÄNSEN

Marken ska bestå av minst en meter ej förorenade massor.

Grävarbeten på mer än 0,5 meters djup ska samrådas med berörd tillsynsmyndighet innan arbetena påbörjas.

Överskottsmassor som kan uppstå i samband med schaktarbeten hanteras enligt överenskommelse med tillsynsmyndigheten.

- PLANBESTÄMMELSER**
Följande gäller inom områden med nedanstående beteckningar. Endast angiven användning och utformning är tillåten. Där beteckning saknas gäller bestämmelsen inom hela planområdet.
- GRÄNSBETECKNINGAR**
 - - - Planområdesgräns
 - · - · - Användningsgräns
- ILLUSTRATIONER**
 - - - Illustrationslinje - Mittstråket
- ANVÄNDNING AV MARK OCH VATTEN**
Allmänna platser med kommunalt huvudmannaskap
 GATA Gata, PBL 4 kap. 5 § 1 st 2 p.
 PARK Park, PBL 4 kap. 5 § 1 st 2 p.
- Kvartersmark**
 H Detaljhandel, PBL 4 kap. 5 § 1 st 3 p.
 E₁ Transformatorstation, PBL 4 kap. 5 § 1 st 3 p.
 E Tekniska anläggningar, PBL 4 kap. 5 § 1 st 3 p.
 K Kontor, PBL 4 kap. 5 § 1 st 3 p.
 R₁ Samlingslokaler, PBL 4 kap. 5 § 1 st 3 p.
 P Parkering, PBL 4 kap. 5 § 1 st 3 p.
- EGENSKAPSBESTÄMMELSER ALLMÄN PLATS**
Utformning
 fördröjning Fördröjningsmagasin för dagvatten med en volym av 1200,0 kubikmeter, PBL 4 kap. 5 § 1 st 2 p.
- EGENSKAPSBESTÄMMELSER FÖR KVARTERSMARK**
Utformning
 Högsta totalhöjd är angivet värde i meter över angivet nollplan, PBL 4 kap. 16 § 1 st 1 p.
- Utförande**
 b₁ Källare får inte byggas, PBL 4 kap. 16 § 1 st 1 p.
 b₂ Bergvärme får inte anordnas, PBL 4 kap. 16 § 1 st 1 p.
- Utfart**
 p₁ Utfartsförbud, PBL 4 kap. 9 §
- Placering**
 p₁ Byggnad ska placeras minst 4,0 meter från allmän platsmark, PBL 4 kap. 16 § 1 st 1 p.
- ADMINISTRATIVA BESTÄMMELSER**
Genomförandetid
 Genomförandetiden är 10 år., PBL 4 kap. 21 §



Skala (A1): 1:2000
Skala (A3): 1:4000



ILLUSTRATIONER

Teckenförklaring

| | | | |
|---|-------------------------------|---|-------------------|
| □ | GK_Område | — | Komplementbyggnad |
| □ | Servlut | — | Samhällsfunktion |
| — | Ledstrå | — | Ovrig byggnad |
| — | Servlut | — | Bostad |
| ● | Gränspunkt | — | Industri |
| — | Registersafför och Traktarm | — | Komplementbyggnad |
| — | Kiruna 1:2 | — | Samhällsfunktion |
| — | Fastgr | — | Ovrig byggnad |
| — | Kvickgr | — | Bro |
| — | Traktgr | — | Staket |
| — | SOCKENGR | — | Slödmur |
| — | Fasad skall dämpa min dB(A) | — | Belysningsstolpe |
| — | Användningsgräns | — | Fiber |
| — | Egenskapsgräns | — | Tele |
| — | Planområdesgräns | — | Elledning_Mark |
| — | 1 m höjkurva | — | Fjärrvärme |
| — | 5 m höjkurva | — | Dagvattenränn |
| — | Brytlinje | — | Avloppsränn |
| — | Slätt | — | Väternät |
| — | Byggnad, beteckning | — | Brukspunkt |
| — | Byggnadstillbehör, beteckning | — | Körbana |
| — | Bostad | — | Körbana på tomt |
| — | Industri | — | Källr |
| | | — | Källr i utv. |

GRUNDKARTA

| | | |
|--|--|--------------------------------|
| Fastighet | Detailplan för Stadsparken | |
| Gatuadress | | |
| Kommun | Kiruna | |
| Tätort | Kiruna | |
| Beställare | Kiruna Kommun SBF/Plan 981 85 Kiruna | |
| underskrift | | |
| Kartan upprättad | 2021-03-26 av Metria AB | |
| På grund av snö vid mätningstillfället kan kartans fullständighet inte garanteras. Framtill med fotogrammetrisk metod kartering. Fälikomplettering med terrester mätning av detaljer. Fastighetsredovisning avser förhållandena 2021-03-24. Ledningsformatio | | |
| PLANSYSTEM Sverref99 20 15 | HÖJDSYSTEM RH 2000 | ARENDENUMMER Dnr 2020-01450 |
| Skala 1:1 300 @A1 | 0 12,5 25 50 75 Meter | |

ANTAGANDEHANDLING

| | | | |
|--|--------------------|----------------------|---------|
| □ | Standardförfarande | Beslutsdatum | Instans |
| ■ | Utökad förfarande | Godkännande Datum, § | Ks |
| | | Antagande Datum, § | Kf |
| | | Laga kraft Datum, § | |
| Kiruna kommun Norrbottens län | | | |
| Till planen hör: Planbeskrivning Fastighetsförteckning Grundkarta Programhandling Samrådsredogörelse Granskningsutlåtande | | | |
| Dnr:2020-01450 | | | |

Samuel Falk Planarkitekt
Afroditi Manakou Planarkitekt
Nina Eliasson Planchef