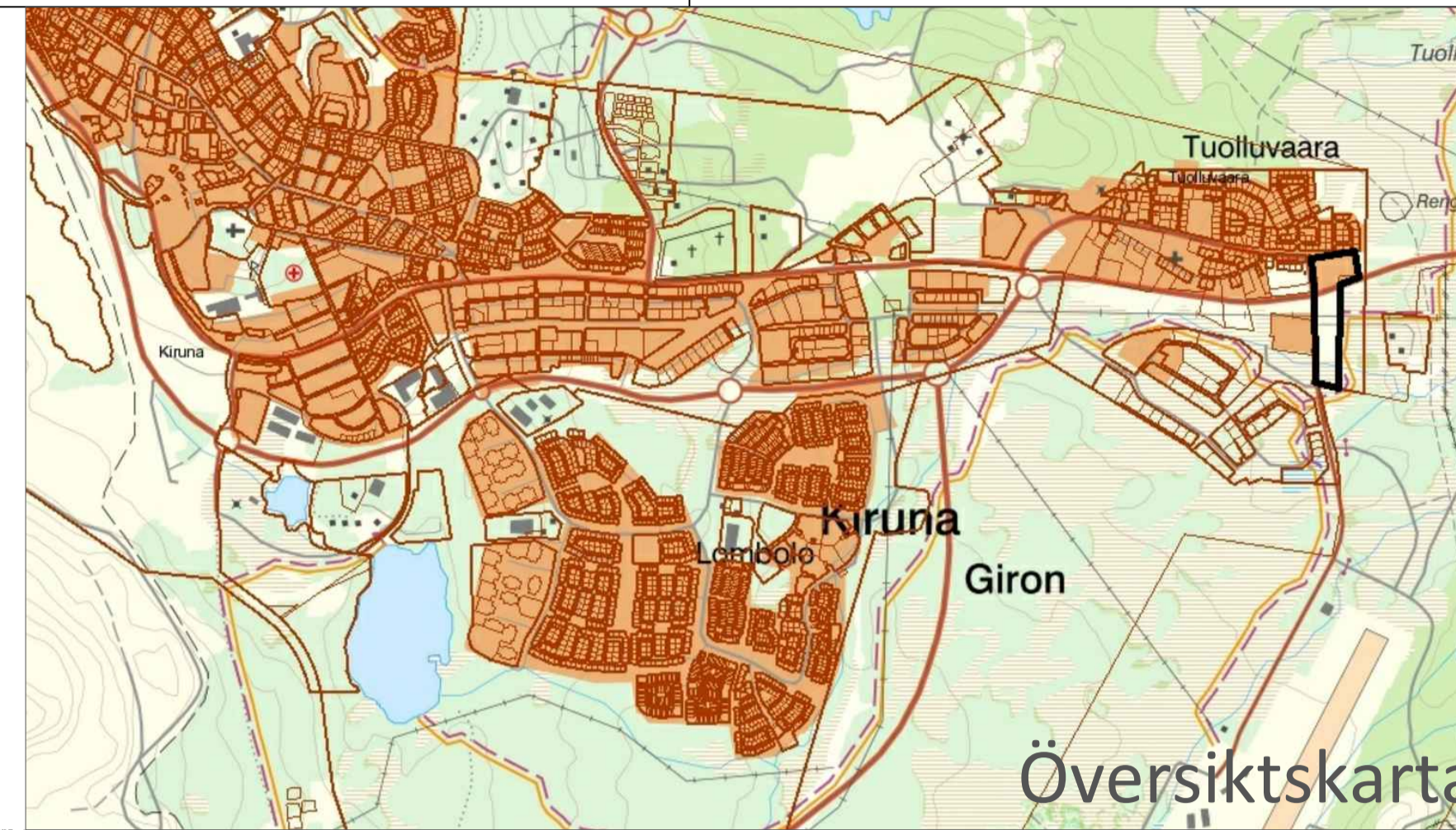
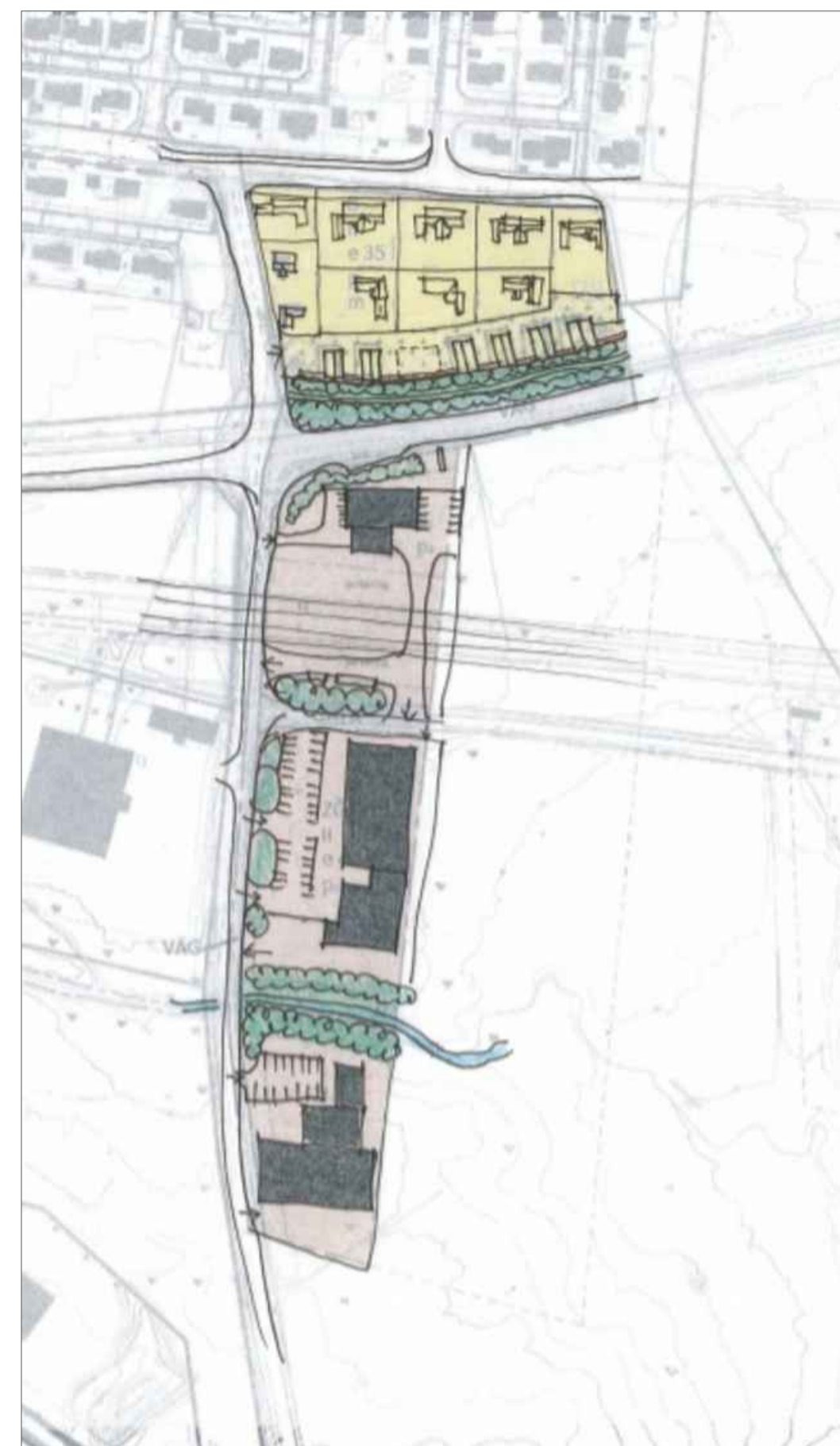


Förslag till detaljplan för del av
TUOLLUVAARA 1:16, Bostäder, garage, verksamheter, industri, drivmedelsförsäljning
 Kiruna kommun
 Norrbottens län

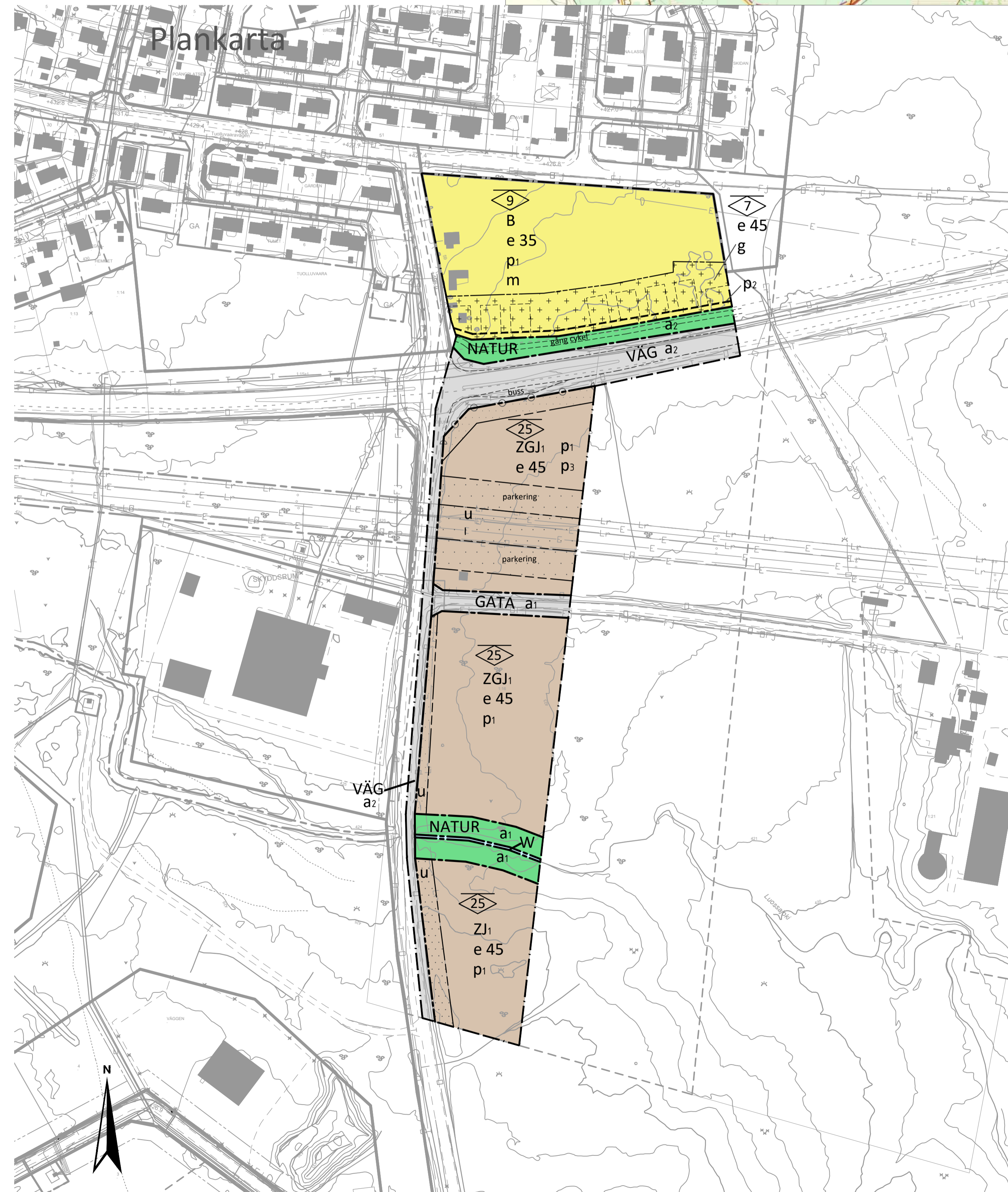
SAMRÅDSHANDLING
 December 2020



Illustration



Plankarta



Teckenförklaring

	Dnr: 2020-01038_OK_område
	Gaulläggning
	Ledträtt
	Servitut
	Ledträtt
	Gränspunkt
	Fastgr
	Körstråk
	Trafikgr
	Utsäfsförbud
	Användningsgräns
	Egenskapsgräns
	Planområdesgräns
	1 m höjdkurva
	5 m höjdkurva
	Brytlinje
	Bostad
	Industri
	Komplementbyggnad
	Samhällsfunktion
	Övrig byggnad
	Ätan
	Skärmtak
	Stolpe
	Fundament
	Häck
	Staket
	Stödmur
	Brandpost
	Belysningsstolpe
	Ledningsstolpe
	Elstolpe
	Tele_luft
	Tele_mark
	Optokabel
	Elledning_Luft
	Elledning_Mark
	Fjärrvärme_ledning
	Vatten_rör
	Spill_rör
	Dag_rör
	Anslutningspunkt
	Brukspunkt
	Vägräcke
	Vägnurmma
	Övrigt
	Gång- och cykelbana
	Körbana
	Refug
	Stig
	Barr- och blandskog
	Kärr
	Lövskog
	Äng
	Barntad
	Lövträd
	Anläggningsområde
	Vatten
	Ospecifierad
	Dike

PLANBESTÄMMELSER

Följande gäller inom områden med nedanstående beteckningar. Där beteckning saknas gäller bestämmelsen inom hela planområdet. Endast angiven användning och utformning är tillåten. Planen är upprättad enligt plan och bygglagen (PBL 2010:900).

GRÄNSER	Planområdesgräns
	Användningsgräns
	Egenskapsgräns
	Illustrationslinje
ANVÄNDNINGEN AV ALLMÄN PLATS (PBL 4 kap 5 §)	
	VÄG Väg
	GATA Gata
	NATUR Natur
ANVÄNDNINGEN AV KVARTERSMARK (PBL 4 kap 5 §)	
	B Bostäder i form av kedjehus/ radhus/parhus/ friliggande småhus, ej flerbostadshus. Komplementbyggnader ska vara sekundära jämfört med huvudbyggnader.
	Z Verksamheter, service och handel. Lättare verkstadsindustri, tillverkning med försäljning. Områdeskomplement i form av handel i mindre än 40% av byggrätten får förekomma.
	J Industri i form av verksamhet som inte stör omgivningen.
	G Drivmedelsförsäljning. Byggnadsarean på huvudbyggnaden får vara max 700 m ² . Kompletterande handel och service av mindre omfattning får förekomma.
ANVÄNDNINGEN AV VATTENOMRÅDE (PBL 4 kap 5 §)	
	W Vattenområde
EGENSKAPSBETÄMMELSER FÖR ALLMÄN PLATSMARK	
	gång cykel Gång- och cykelväg får uppföras.
EGENSKAPSBETÄMMELSER FÖR KVARTERSMARK	
UTNYTTJANDEGRAD (PBL 4 kap 11 §)	
e 00	Största byggnadsarea i procent per fastighetsarea
BEGRÄNSNING AV MARKENS UTNYTTJANDE (PBL 4 kap 11 §)	
	Byggnad får inte uppföras.
	Marken får, med undantag av garage- och förrådsbyggnader och bullerskärm, inte förses med byggnader.
u	Marken ska vara tillgänglig för allmännyttiga underjordiska ledningar.
l	Marken ska vara tillgänglig för allmännyttig luftledning.
	Körbar förbindelse får inte anordnas.
parkerings	Markparkerings får medges.
UTFORMNING, PLACERING, UTFÖRANDE (PBL 4 kap 11 §)	
	Högsta nockhöjd i meter
p	Byggnad skall placeras minst 4 meter från fastighetsgräns mot kvartersmark. Garage mot lokalgata ska placeras minst 6 meter från gata.
p	Garage- och förrådsbyggnadernas fasadlinje ska placeras mot egenskapsgräns för att avgränsa vägtrafikbuller från E10 till bostadskvarteren. Där garage- och förrådsbyggnadernas byggnadslinje inte finns, behöver en bullerskärm uppföras. Bullerskärm skall vara helt tät och 2 meter hög. Skärmen får inte ha några hål eller springor mot marken. Natur skall bevaras i obebodda delar av kvarteren.
p	En skylt får uppföras inom respektive användningsområde med en maxhöjd om 25 meter över nollplanet i RH2000. Avståndet till väg E10 måste vara minst skyltens höjd. Skylten får inte vara blinkande eller föränderlig.
g	Kvartersmark ska vara tillgänglig för gemensamhetsanläggningar för parkering, bullerskärm, VA och garage- och förrådsbyggnader.
STÖRNINGSKYDD (PBL 4 kap 12 §)	
m	Skydd mot störningar. Bullerriktvärden får inte överstiga riktvärdena. Detta måste tas hänsyn till i placering av byggnader och i byggnadsteknik.
ADMINISTRATIVA BESTÄMMELSER	
a	Kommunen är huvudman. (PBL 4 kap 7 §)
a	Enskilt huvudmannaskap.
Strandskydd	Strandskydd upphävs i detaljplanen. (MB 7 kap 18c §)
Genomförandetid	Genomförandetiden är fem (5) år från det datum detaljplanen vinner laga kraft. (PBL 4 kap 21 §)

Till planen tillhör:
 Planbeskrivning
 Grundkarta
 Fastighetsförteckning
 Samrådsredogörelse
 Granskningsutlåtande

Förslag till detaljplan för del av TUOLLUVAARA 1:16 Bostäder, garage, verksamheter, industri, drivmedelsförsäljning Kiruna kommun Norrbottens län	Beslutsdatum	Instans
SAMRÅDSHANDLING DECEMBER 2020	Godkänd	
Nina Eliasson Planchef, Kiruna kommun	Antagande	
Aleksiiina Toivanen Planarkitekt	Laga kraft	

GRUNDKARTA

Fastighet	Tuolluvaara 1:16
Gatuadress	
Kommun	Kiruna
Tatort	Kiruna
Beställare	Kiruna kommun SBF/Plan 981 85 Kiruna

KIRUNA KOMMUN

underskrift
 Kartan upprättad 2020-11-12 av Jan-Ola Kruukka Metria AB

Framställd med fotogrammetrisk metod kartering.
 Fältkomplettering med terrester mätning av detaljer.
 Fastighetsredovisning avser förhållandena 2020-11-10.
 Ledningsinformationen bygger på material från respektive ledningsinnehavare.
 OBS! Ledningarna är intokade från ett schematiskt underlag.

PLANSYSTEM	HÖJDSYSTEM	ARENENUMMER
Sweref99 20 15	RH 2000	Dnr: 2020-01038

Skala
 1:2000 @A1
 1:4000 @A3

0 20 40 80 120 160
 Meter