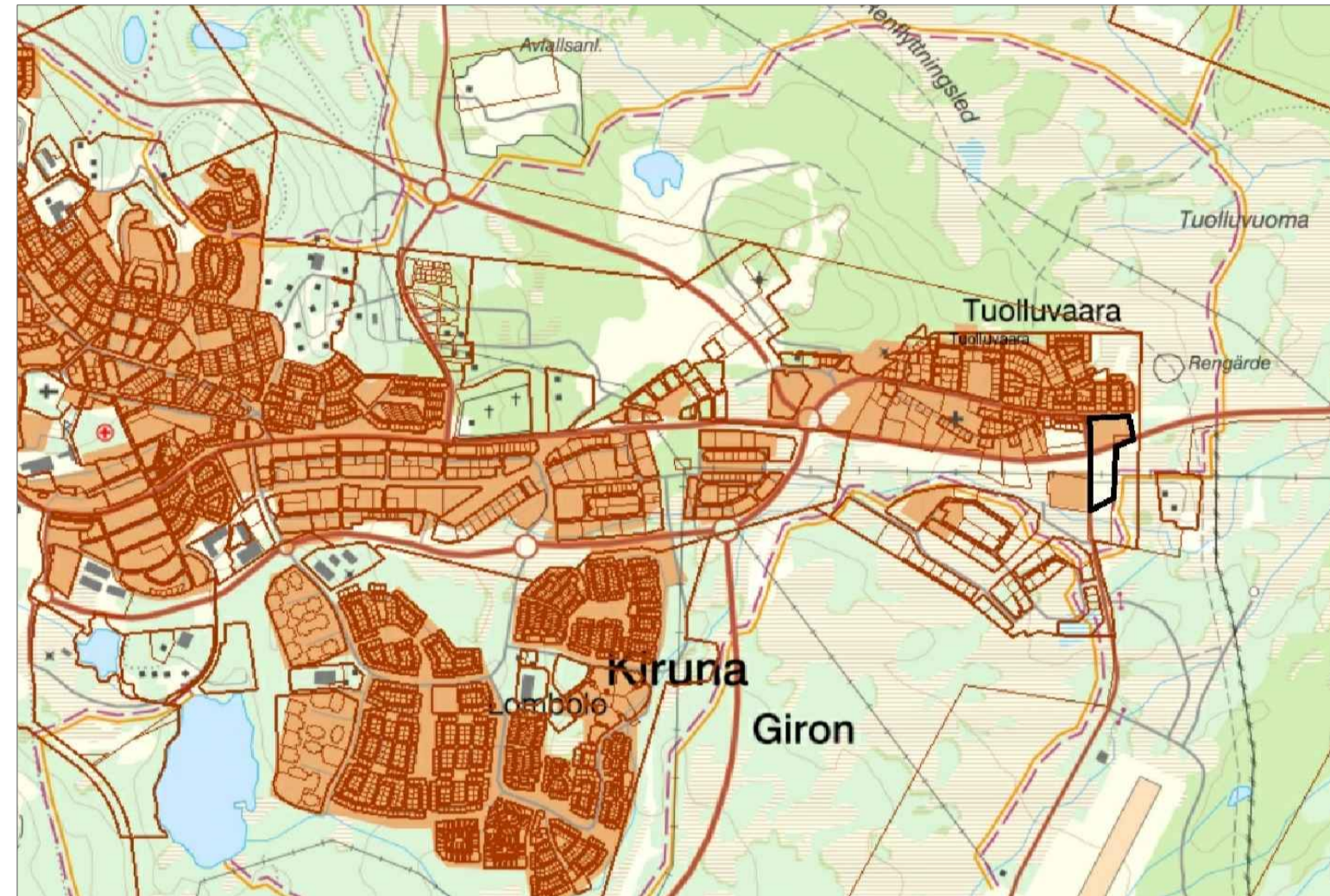


Förslag till detaljplan för del av TUOLLUVAARA 1:16, Bostäder, verksamheter, drivmedelsförsäljning m m

Kiruna kommun
Norrbottens län

GRANSKNINGSHANDLING Mars 2021



Illustration

Översigtskarta

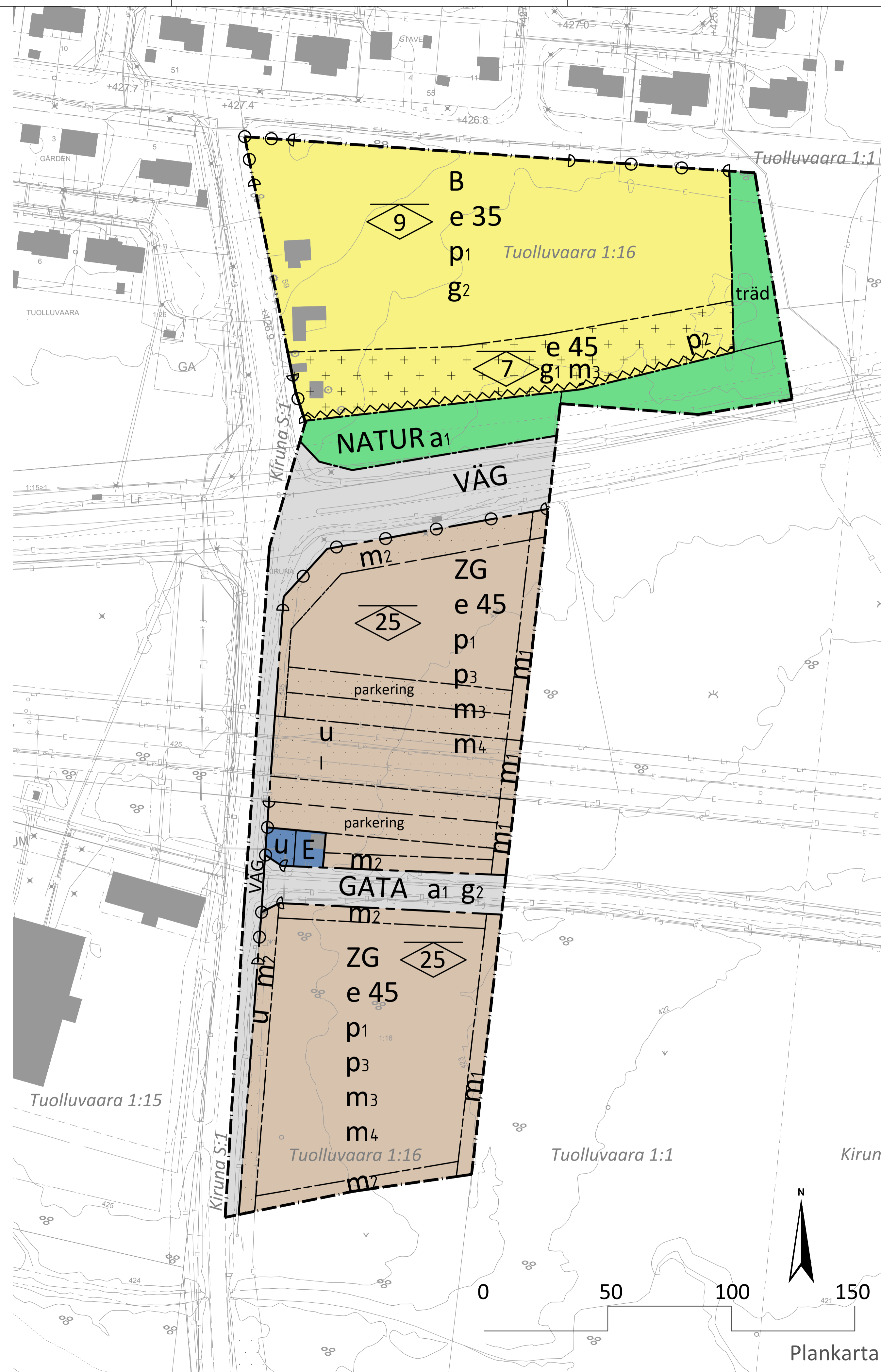


Teckenförklaring

	Dnr: 2020-01038_GK_område
	Gaenläggning
	Ledningslinje
	Servitut
	Ledningslinje
	Gränspunkt
	Fastgr
	Kvadrigr
	Tvågr
	Utläsningsförbud
	Användningsgräns
	Egenskapsgräns
	Planområdesgräns
	1 m höjdsgräns
	5 m höjdsgräns
	Brylling
	Bostad
	Industri
	Komplementbyggnad
	Samhällsfunktion
	Övrig byggnad
	Altan
	Skärmak
	Stolpe
	Fundament
	Häck
	Staket
	Stödmur
	Brandpost
	Belysningsstolpe
	Ledningsstolpe
	Elstolpe
	Tele_luft
	Tele_mark
	Optokabel
	Elledning_luft
	Elledning_mark
	Fjärrvärme_ledning
	Vatten_rör
	Spill_rör
	Dag_rör
	Anslutningspunkt
	Bränslepunkt
	Vägracke
	Vägnamn
	Övrigt
	Gång- och cykelbana
	Körbana
	Refug
	Stig
	Barr- och blandskog
	Karr
	Lövskog
	Arg
	Barrskog
	Lövskog
	Anläggningsområde
	Vatten
	Ospecifierad
	Dike

GRUNDKARTA

Fastighet	Tuolluvaara 1:16
Gatuadress	
Kommun	Kiruna
Tätort	Kiruna
Beställare	Kiruna kommun SBF/Plan 981 85 Kiruna
underskrift	
Kartan upprättad 2020-11-12 av Jan-Ola Kruukka Metria AB	
Framställt med fotogrammetrisk metod kartering. Fältkomplettering med terrestre mätning av detaljer. Fastighetsredovisning avser förhållandena 2020-11-10. Ledningsinformationen bygger på material från respektive ledningsinnehavare. OBS! Ledningarna är intolade från ett schematiskt underlag.	
PLANSYSTEM Sweref99 20 15	HÖJDSYSTEM RH 2000
ÄRENDENUMMER Dnr: 2020-01038	
Skala 1:1000 @A1 1:2000 @A3	



PLANBESTÄMMELSER

Följande gäller inom områden med nedanstående beteckningar. Där beteckning saknas gäller bestämmelsen inom hela planområdet. Endast angiven användning och utformning är tillåten. Planen är upprättad enligt plan och bygglagen (PBL 2010:900).

GRÄNSER

	Planområdesgräns
	Användningsgräns
	Egenskapsgräns

ANVÄNDNING AV ALLMÄN PLATS (PBL 4 kap 5 §)

	VÄG	Väg (PBL 4 kap 5 § p.2)
	GATA	Gata (PBL 4 kap 8 § p.2)
	NATUR	Natur (PBL 4 kap 8 § p.2)

ANVÄNDNING AV KVARTERSMARK (PBL 4 kap 5 §)

	B	Bostäder i form av kedjehus/ radhus/parhus/ friliggande småhus, ej flerbostadshus. Friliggande småhus får vara maximalt 200 m ² BYA och dess garagebyggnad 100 m ² BYA. Kedjehus, radhus och parhus får vara maximalt 400 m ² BYA och dess garagebyggnad maximalt 300 m ² BYA. (PBL 4 kap 5 § p.3)
	Z	Verksamhetsområde, service och handel (ej detaljhandel). Lättare verkstadsindustri, tillverkning med försäljning. Områdeskomplement i form av handel i mindre än 40% av byggrätten får förekomma. (PBL 4 kap 5 § p.3) Genomsnittlig beläggning på kvarterets ytor (avrinningskoefficient 0,5).
	E	Tekniska anläggningar. En nätstation kan placeras på området. (PBL 4 kap 5 § p.3)
	G	Drivmedel utan kompletterande försäljning av varor och livsmedel. Laddning av elfordon. (PBL 4 kap 5 § p.3) Genomsnittlig beläggning på kvarterets ytor (avrinningskoefficient 0,5).

EGENSKAPSBESTÄMMELSER FÖR ALLMÄN PLATSMARK

	trääd	Träden får inte fällas och nya träd planteras. Vegetation är viktigt för att avskärma bostadsområdet från renfyllt. (PBL 4 kap 8 § p.2)
--	-------	---

EGENSKAPSBESTÄMMELSER FÖR KVARTERSMARK

UTNYTTJANDEGRAD (PBL 4 kap 11 §)

e 00 Största byggnadsarea i procent per fastighetsarea.

BEGRÄNSNING AV MARKENS UTNYTTJANDE (PBL 4 kap 11 §)

	Byggnad får inte uppföras.	
	Endast garage- och förrådsbyggnader, bullerskärm och miljöhög får placeras. (PBL 4 kap 11 § p.1)	
	Körbar förbindelse får inte anordnas.	
	parkering	Markparkering får medges.

UTFORMNING, PLACERING, UTFÖRANDE (PBL 4 kap 11 §)

	0,0	Högsta nockhöjd i meter. (PBL 4 kap 11 § p.1)
	p1	Byggnad skall placeras minst 4 meter från fastighetsgräns mot kvartersmark. Garage mot lokalgata ska placeras minst 6 meter från gata. (PBL 4 kap 16 § p.1)
		Garage- och förrådsbyggnader, bullerskärm och miljöhög. Byggnadernas fasadlinje ska placeras närmast E10 för att avgränsa vägförloppet från E10 till bostadskvarteren. Där garage- och förrådsbyggnaders byggnadsnivå inte finns, behöver en bullerskärm uppföras. Bullerskärm skall vara heit tät och 2 meter hög. Skärmen får inte ha några hål eller springor mot marken. Bullerskydd ska byggas innan bostäder tas i anspråk. (PBL 4 kap 16 § p.1)
	p1	En skylt får uppföras inom respektive användningsområde med en maxhöjd om 25 meter över nollplanet i RH2000. Avståndet till väg E10 måste vara minst skyltens höjd. Skylten får inte vara blinkande eller föränderlig. (PBL 4 kap 16 § p.1)
	m1	Svackdikke ska anläggas för att fördröja dagvatten.
	m2	Vegetationsklädda och genomsläppliga infiltrationsytor för dagvattenhantering.
	m3	Parkeringsytor ska vara genomsläppliga.
	m4	Vätmarksdamm ska placeras så att dagvattenavrinningen sker genom den innan utlopp.

ADMINISTRATIVA BESTÄMMELSER

	a1	Enskilt huvudmannskap (PBL 4 kap 7 §)
	g1	Kvartersmark ska vara tillgänglig för gemensamhetsanläggningar för parkering, bullerskärm, VA och garage- och förrådsbyggnader. (PBL 4 kap 21 §)
	g2	Gemensamhetsanläggning (PBL 4 kap 18 §)
	u	Området ska vara tillgängligt för allmännyttiga underjordiska ledningar (PBL 4 kap 6 §)
	l	Området ska vara tillgängligt för allmännyttiga luftledningar (PBL 4 kap 6 §)

Flyghinderhöjd om +505 meter får inte överskridas.

Strandskydd upphävs i detaljplanen. (MB 7 kap 18c §)

Genomförandetiden är fem (5) år från det datum detaljplanen vinner laga kraft. (PBL 4 kap 21 §)

Till planen tillhör:

	Planbeskrivning		Samrådsredogörelse
	Grundkarta		Granskningsutlåtande
	Fastighetsförteckning		

Förslag till detaljplan för del av
TUOLLUVAARA 1:16
Bostäder, verksamheter och
drivmedelsförsäljning m m
Kiruna kommun
Norrbottens län

GRANSKNINGSHANDLING
MARS 2021

Aleksina Toivanen
Planarkitekt SAR, AleksArk

Samuel Falk
Planarkitekt, Kiruna kommun

Nina Eliasson
Planchef, Kiruna kommun

Beslutsdatum	Instans
Godkänd	
Antagande	
Laga kraft	

Plankarta

0 50 100 150