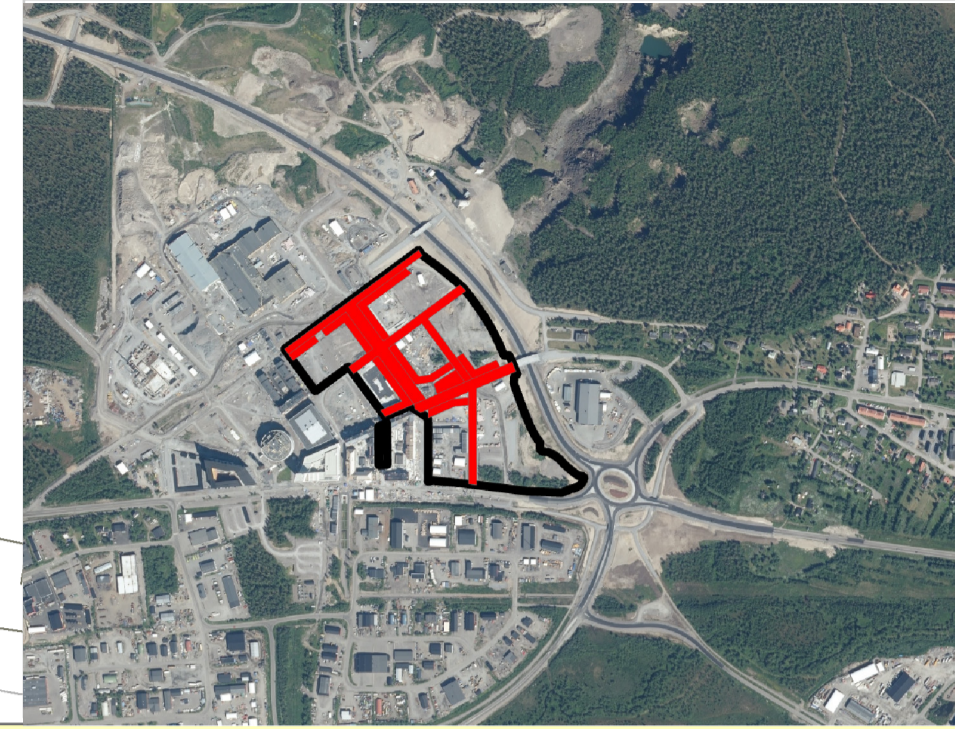


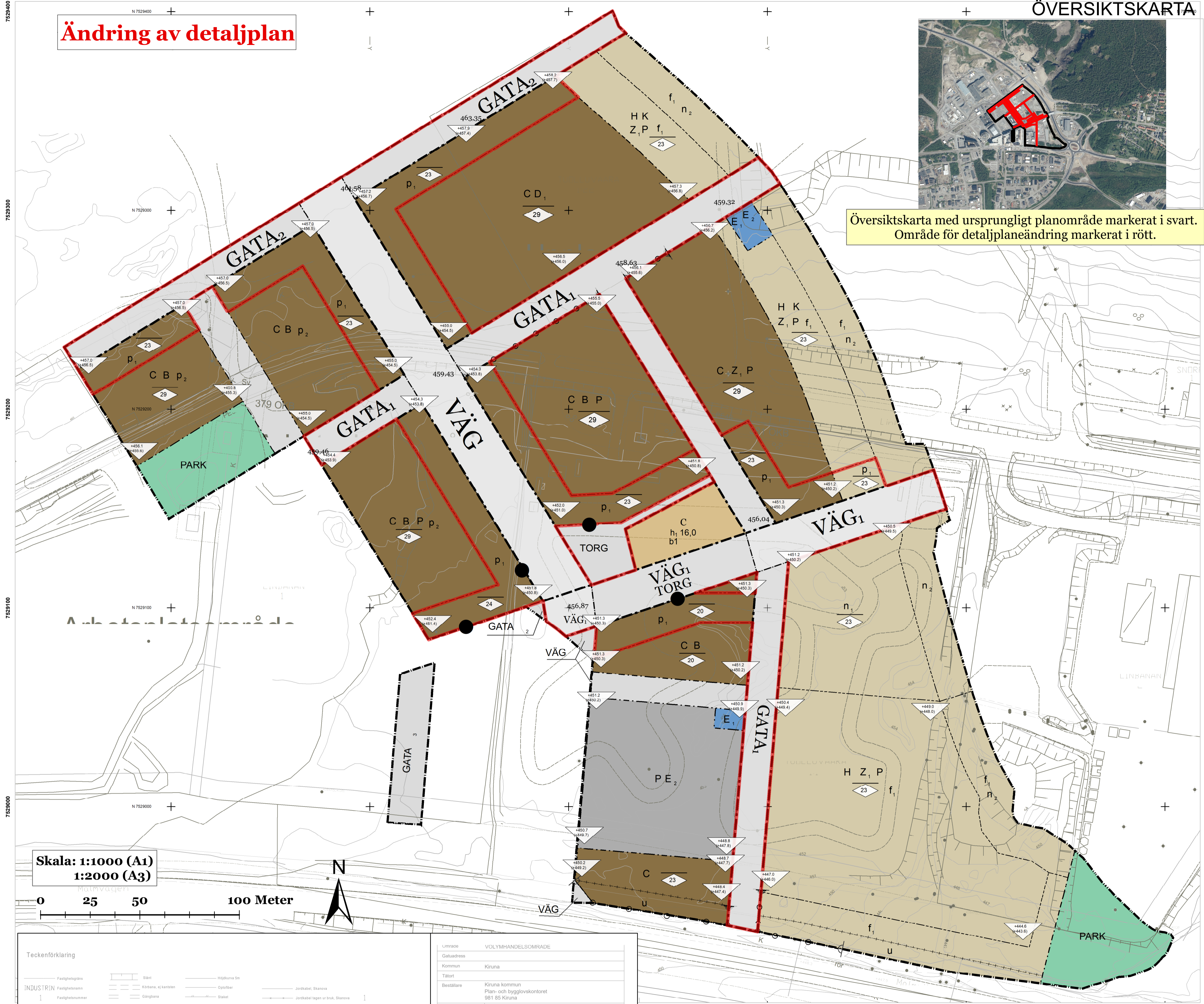
PLANKARTA

Ändring av detaljplan

ÖVERSIKTSKARTA



Översigtskarta med ursprungligt planområde markerat i svart. Område för detaljplaneändring markerat i rött.



Skala: 1:1000 (A1)
1:2000 (A3)



Teckenförklaring

	INDUSTRIIN		Faigheensann		Faigheensann		Faigheensann
	INDUSTRIIN		Faigheensann		Faigheensann		Faigheensann
	INDUSTRIIN		Faigheensann		Faigheensann		Faigheensann
	INDUSTRIIN		Faigheensann		Faigheensann		Faigheensann

Umråde	VOLYMHANDELSOMRÅDE		
Gatuadress			
Kommun	Kiruna		
Tätort			
Beställare	Kiruna kommun Plan- och bygglovskontoret 981 85 Kiruna		
Dir	Kartan upprättad 2016-09-29 av Tyrens AB		
Fästighetsgränser	reviderade 2018-10-29		
Koordinatsystem i höjd	Koordinatsystem i plan		
RH 2000	Sweref 99 20 15		
Skala	Störklass	Bygghöjd	
1:1000 @A1	II		

Koordinatsystem SWEREF99 20 15
Höjdsystem RH 2000

PLANBESTÄMMELSER

Följande gäller inom områden med nedanstående beteckningar. Endast angiven användning och utformning är tillåten. Där beteckning saknas gäller bestämmelsen inom all kvartersmark eller all allmän plats eller allt vattenområde på plankartan.

- ### GRÄNSLINJER
- Planområdesgräns
 - Användningsgräns
- ### ANVÄNDNING AV ALLMÄN PLATS
- VÄG Väg
 - TORG Torg
 - GATA₁ Lokalgata
 - GATA₂ Gågata
 - VÄG₁ Huvudgata (handelsgata/bussgata)
- ### ANVÄNDNING AV KVARTERSMARK
- C Centrum

EGENSKAPSBESTÄMMELSER FÖR KVARTERSMARK

Höjd på byggnadsverk
h₁ 0,0 Högsta totalhöjd är angivet värde i meter.

Utförande
b1 Lägsta nivå för dränerande ingrepp (RH2000) för avsänkning av grundvattnet är +451,7 (permanent) respektive +450,7 (tillfällig). Gjutning ska under denna nivå utföras med vattentät betong. (eller likvärdig lösning).

GENOMFÖRANDETID

Genomförandetiden är 5 år över hela planområdet och börjar gälla fr.o.m. laga kraft datum.

UPPLYSNING:
Enbart rödmarkerade området omfattas av detaljplaneändringen. För övriga delar gäller ursprunglig detaljplan.

URSPRUNGLIGA PLANBESTÄMMELSER

Förlag till detaljplan för VOLYMHANDEL OCH CENTRUM Centrum Kiruna kommun Norrbottens län

LAGAKRAFTHANDLING MARS 2019

PLANBESTÄMMELSER

GRÄNSBETECKNINGAR

- Planområdesgräns
- Egenhetsgräns
- Administrativ och ägargräns

ANVÄNDNING AV MARK OCH VATTEN

- VÄG Väg
- TORG Torg
- GATA₁ Lokalgata
- GATA₂ Gågata
- VÄG₁ Huvudgata (handelsgata/bussgata)
- C Centrum

EGENSKAPSBESTÄMMELSER FÖR ALLMÄN PLATS MED KOMMUNALT HUVUDMÄNNASKAP

TAS BORT

EGENSKAPSBESTÄMMELSER FÖR KVARTERSMARK

BESTÄMMELSE ÄNDRAS

UPPLYSNING

ÄNDRING AV URSPRUNGLIGA PLANBESTÄMMELSER

- p1 Byggnadsnivå ska placeras i gräns mot allmän platsmark. Undantags för kulturhistoriska byggnader.
- + 0,0 Markens föreskrivna höjd över nollplanet i RH2000. **BESTÄMMELSE TAS BORT.**

SAMRÅDSHANDLING		Beslutsdatum	Instans
DETALJPLAN FÖR volymhandel och centrum, Del av Tuolluvaara 1_1 m fl, ändring		Godkännande Datum, §	Ks
Kiruna kommun Norrbottens län		Antagande Datum, §	Kf
Laga kraft Datum, §		Till planen hör: Planbeskrivning Fastighetsförteckning Grundkarta Undersökning av BMP	
Monika Palekaityte Planarkitekt		DNR: 2023-01022	
Nina Eliasson Planchet			