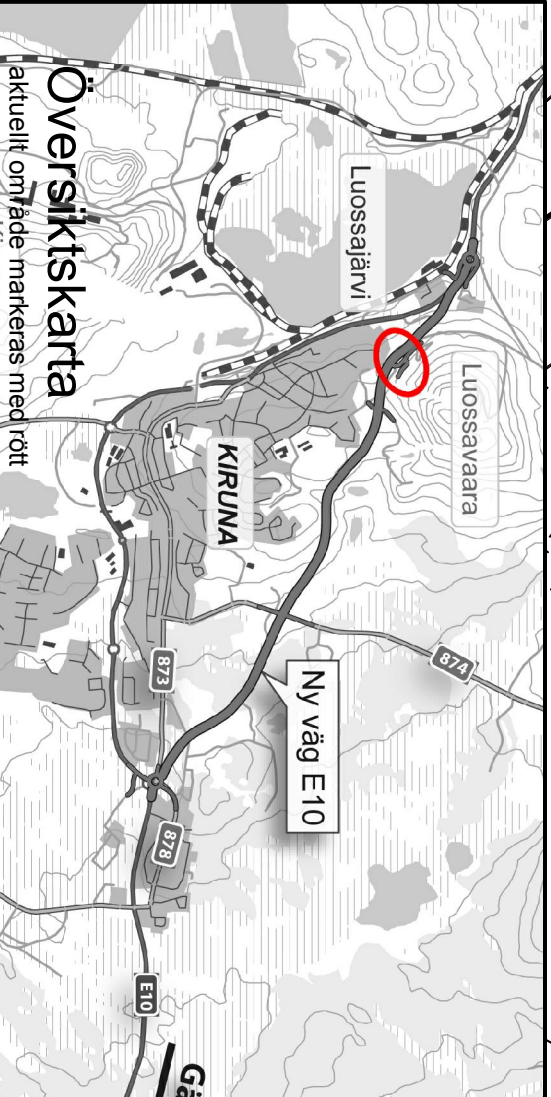
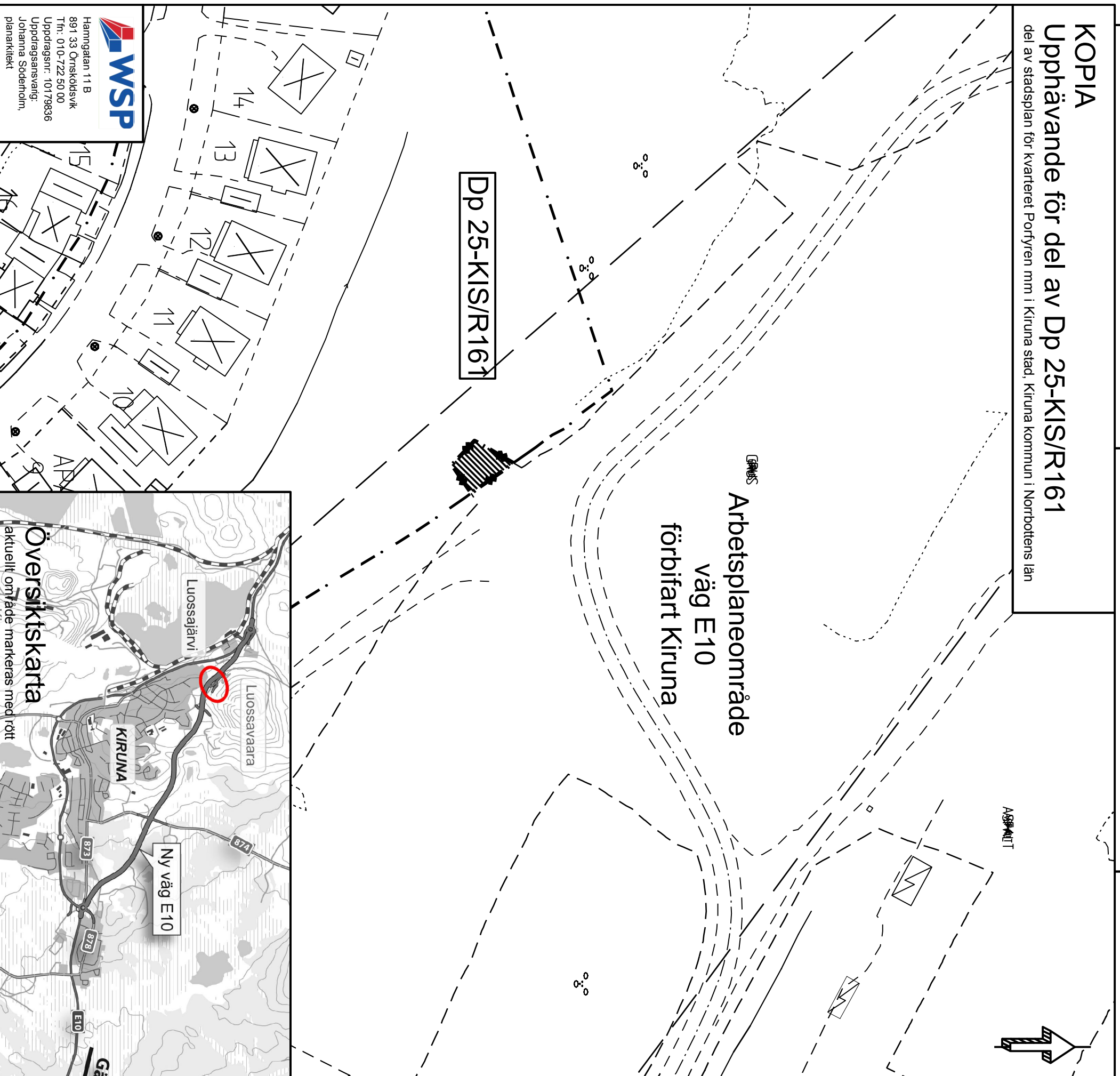


KOPIA

Upphävande för del av Dp 25-KIS/R161

del av stadsplan för kvarteret Porfyren mm i Kiruna stad, Kiruna kommun i Norrbottens län



WSP
Hamngatan 11 B
891 33 Ornsköldsvik
Tfn: 010-722 50 00
Uppdragsnr: 10179836
Uppdragsansvarig:
Johanna Söderholm,
planarkitekt

PLANBESTÄMMELSER

Följande gäller inom områden med nedanstående beteckningar. Endast angiven användning och utformning är tillåten. Bestämmelser utan beteckning gäller inom hela planområdet.

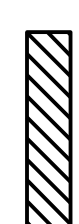
GRÄNSER

Upphävandegräns

ILLUSTRATION

Arbetsplanegräns väg E10 förbifart Kiruna

Gällande plangräns



Upphävandeområde för del av Dp 25-KIS/R161, stadsplan för kvarteret Porfyren mm i Kiruna stad, antagen 1970

Kopiens likhet med originalet bestyrkes:

Uppgifter om underlagskartan Kiruna kommun

Utdrag från kommunens primärkarta 2012
Skala 1:1000
Koordinatsystem: SWEREF 99 TM
Höjdsystem RH00

- PRIMÄRKARTANS BETECKNINGAR
- Traktgräns
 - Fastighetsgräns
 - Vägkant
 - Vegetation
 - Fastighetsbeteckning
 - Kvarterets-, områdesnamn
 - Byggnad
 - Transformator
 - Rutnätspunkt
 - Polygonpunkt
 - Elledning
 - Belysningsstolpe

Upphävande av

ANTAGANDEHANDLING

del av detaljplan 25-KIS/R161

stadsplan för kvarteret Porfyren mm i Kiruna stad Kiruna kommun, Norrbottens län

Upprättad 2013-06-24, reviderad 2013-08-21

Charlotte Köhler Planchef Kristoffer Johansson Planarkitekt

Beställningsdatum	Inställans
ANTAGANDE	MBN
LAGA KRAFT 2013-10-21	
Dnr P 0002 -2013	

