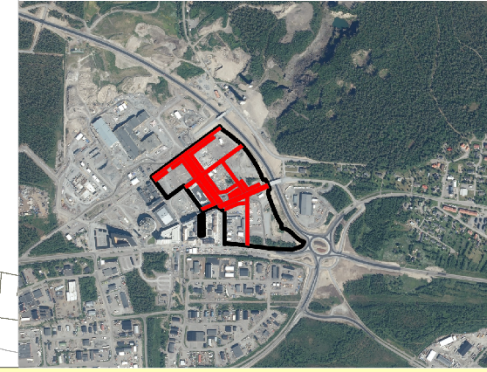


Ändring av detaljplan

ÖVERSIKTSKARTA



Översiktskarta med ursprungligt planområde markerat i svart
Område för detaljplaneändring markerat i rött.

PLANBESTÄMMELSER

Följande gäller inom områden med nedanstående beteckningar.
Först angiven användning och utformning är tillämplig.
Där beteckning saknas gäller bestämmelsen inom all kvartersmark eller allt vattenområde på plankartan.

GRÄNSLINJER

- Planområdesgräns
- Användningsgräns

ANVÄNDNING AV ALLMÄN PLATS

- VÄG Väg
- TORG Torv
- GATA Lokalgata
- GATA₂ Gångfartsruta/område
- VÄG₁ Huvudgata (handelsgata/ bussgata)

ANVÄNDNING AV KVARTERSMARK

- C Centrum

EGENSKAPSBESTÄMMELSER FÖR ALLMÄN PLATS

Stängsel, utfart och annan utgång

- o o o Utfartsförbud

EGENSKAPSBESTÄMMELSER FÖR KVARTERSMARK

Höjd på byggnadsverk

- h₁ 0,0 Högst totalhöjd är angivet värde i meter.

Utförande

- o1 Lägsta nivå för dränerande ingrepp (RH2000) för avslutning av grundvattnet är +451,7 (permanent) respektive +450,7 (tillfällig). (Jämföring ska under denna nivå utföras med vattentät betong, eller likvärdig lösning).

GENOMFÖRANDETID

Genomförandetiden är 3 år och börjar gälla från m. laga kraft datum för de delar som omfattas av detaljplaneändringen.
För övriga delar gäller den ursprungliga genomförandetiden (Lm 2004:03:28).

UPPLYSNING:

Enbart rödmarkerade områden omfattas av detaljplaneändringen.
För övriga delar gäller ursprunglig detaljplan.

ÄNDRING AV URSPRUNGLIGA PLANBESTÄMMELSER

p1 Byggnadsliv ska placeras i gröns mot allmän platsmark.

UNDANTAS FÖR KULTURHISTORISKA BYGGNADER.

+ o.o. Markens föreskrivna höjd över nollplanet i RH2000.

BESTÄMMELSE TAS BORT.

- Den del av bottenvåning som vetter mot denna sida av kvarteret får bara inrymma lokaler för publika verksamheter och entréer till dessa ska placeras mot denna sida.

TAS BORT FRÅN KVARTER 97.

Umråde	VOLYMHANDELSOMRÅDE
Gatuadress	
Kommun	Kiruna
Tätort	
Beställare	Kiruna kommun Plan- och bygglövskontoret 981 85 Kiruna
Dire	
Kartan upprättad	2018-09-29 av Tyréns AB
Fastighetsgränser	reviderade 2018-10-29
Koordinatsystem i höjd	Koordinatsystem i plan Gövel 99 20 15
Skala	Måttäck Bygghöjd 1:1000 @A1

Teckenförklaring	INDUSTRIEN 1	Målvägen 1	Övrigt 1
------------------	-----------------	---------------	-------------

Skala: 1:1000 (A1)
1:2000 (A3)

0 25 50 100 Meter

Detta är en förminskad variant av plankartan.
Originalen är i A1-format

GRANSKNINGSHANDLING

DETALJPLAN FÖR
volymhandel och centrum,
Del av Tuolluvaara 1:1 m fl, ändring

Kiruna kommun
Norrbottens län

- Standardförfarande
- Begränsat förfarande

DATUM: 2024-01-12

Monika Paleckaityte
Planarkitekt

Nina Eliasson
Planchef

Beslutsdatum Instans

Godkännande Datum, § Ks

Antagande Datum, § Kf

Laga kraft Datum, §

Till planen hör:

Planbeskrivning

Fastighetsförteckning

Grundkarta

Undersökning av BMP

Samrådsredogörelse

DNR: 2023-01022

Granskning

Innan kommunen kan fatta beslut om antagande av en detaljplan ska planförslaget göras tillgängligt för granskning. Granskningstiden pågår 15 februari – 7 mars 2024.

Varför har man granskning?

När ett förslag till detaljplan har varit på samråd och kommunen bearbetat det utifrån information och synpunkter som framkommit ska planförslaget vara tillgängligt för granskning inför beslut om antagande. Granskningens syfte är att visa det bearbetade planförslag som kommunen har för avsikt att anta och samtidigt ge berörda intressenter en sista möjlighet att lämna synpunkter. Det är viktigt att du inkommer med dina eventuella synpunkter under granskningsskedet eftersom du annars mister rätten att överklaga längre fram.

Planhandlingar

Samtliga handlingar som hör till detaljplanen finns i sin helhet tillgängliga i Stadshuset och på Kiruna kommuns hemsida: www.kiruna.se/pekinghuset

Vill du ha handlingarna skickade till dig kan du kontakta Ann-Sofie Haapalahti på telefonnummer 0980-756 15 eller via e-post: plan@kiruna.se

Upplysningar

Upplysningar om detaljplanen ges av Monika Paleckaityte, tfn: 0980-75564, e-post: monika.paleckaityte@kiruna.se

Glöm inte att du som fastighetsägare ska upplysa dina eventuella hyresgäster om den pågående granskningen.



Synpunkter

Synpunkter på planförslaget lämnas skriftligen senast den **7 mars 2024** till: Kommunstyrelsen, 981 85 Kiruna eller till diabas@kiruna.se

Skriv ditt namn och din adress tydligt och märk yttrandet ”Detaljplan för volymhandel och centrum, ändring” och diarienummer 2023-01022.

Den som inte senast under granskningsskedet har lämnat skriftliga synpunkter kan förlora rätten att överklaga beslutet att anta planen.

Tidplan

- Samråd: december 2023 - januari 2024
- Granskning: februari-mars 2024
- Antagande: Q2 2024
- Laga kraft: tre veckor efter antagande

Arbetet med planen bedrivs med standard planförfarande enligt Plan- och bygglagen (2010:900).

Detaljplan för volymhandel och centrum, Del av Tuolluvaara 1:1 m fl, ändring

Detaljplanens syfte och huvuddrag

Pekinghuset, som är en kulturhistoriskt värdefull byggnad, ska flyttas från befintlig placering i gamla Kiruna till kvarter 97 i Nya Kiruna Centrum. Pekinghusets nock är för hög för angiven placering där nockhöjden begränsas till 9 meter i detaljplan. För att planenligt placera Pekinghuset i kvarter 97 krävs därmed en planändring.

Planområdets läge, innehåll och areal

Planområdet omfattar hela kvarter 97 i Kiruna centrum. Delar av närliggande kvarter omfattas också. Utöver det utgör även bland annat Else Majs väg, Midnattssolsvägen och Kulturvägen del av planområdet.

Avgränsningen av planområdet utgörs av befintliga detaljplaner och fastighetsgränser.

Planområdet omfattar ca 3,8 ha (37937 m²).

Miljökonsekvensbeskrivning

En miljökonsekvensbeskrivning har inte upprättats.

Överensstämmelse med översiktsplan

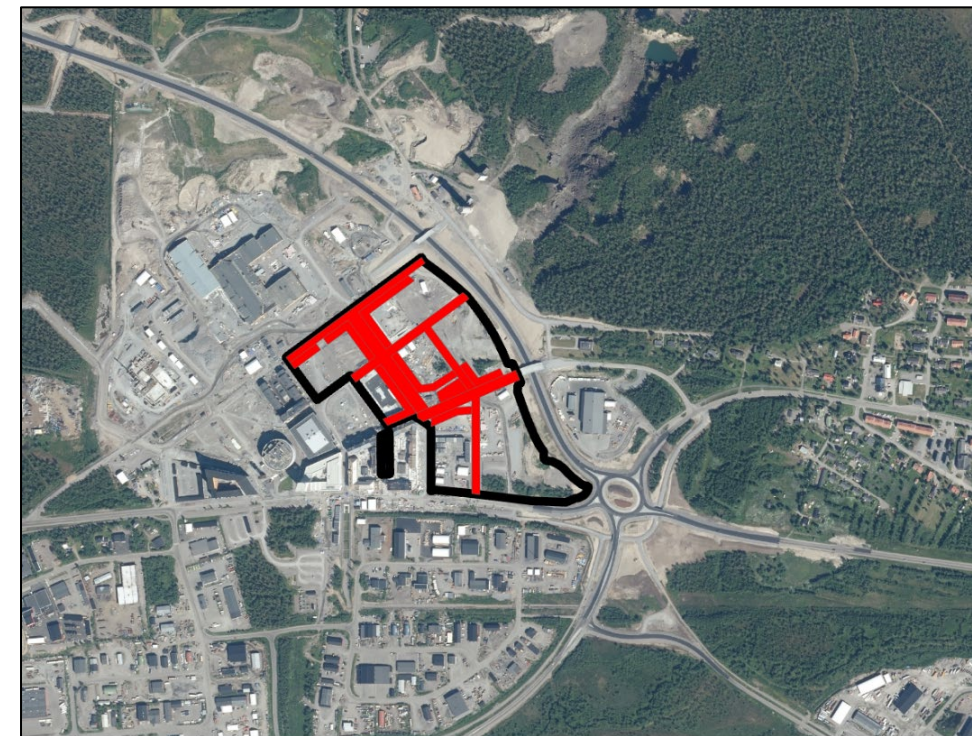
Planförslaget stämmer överens med den fördjupade översiktsplanen för Kiruna centralort från år 2014.

Strandskydd

Ingen del av planområdet omfattas av strandskydd.

Upplysning

De delar som inte omfattas av detaljplaneändringen fortsätter gälla enligt den ursprungliga detaljplanen.



Planområdet visas i röd markering, ursprungligt planområde i svart.
Källa Lantmäteriet, Kiruna kommun.