

Förslag till detaljplan för TORG OCH HANDELSGATA

Centrum
Kiruna kommun
Norrbottens län

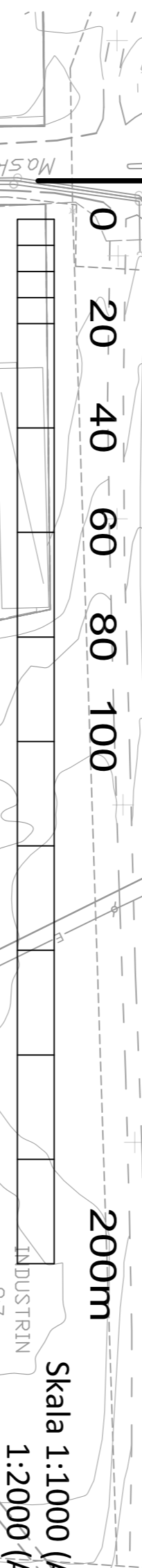
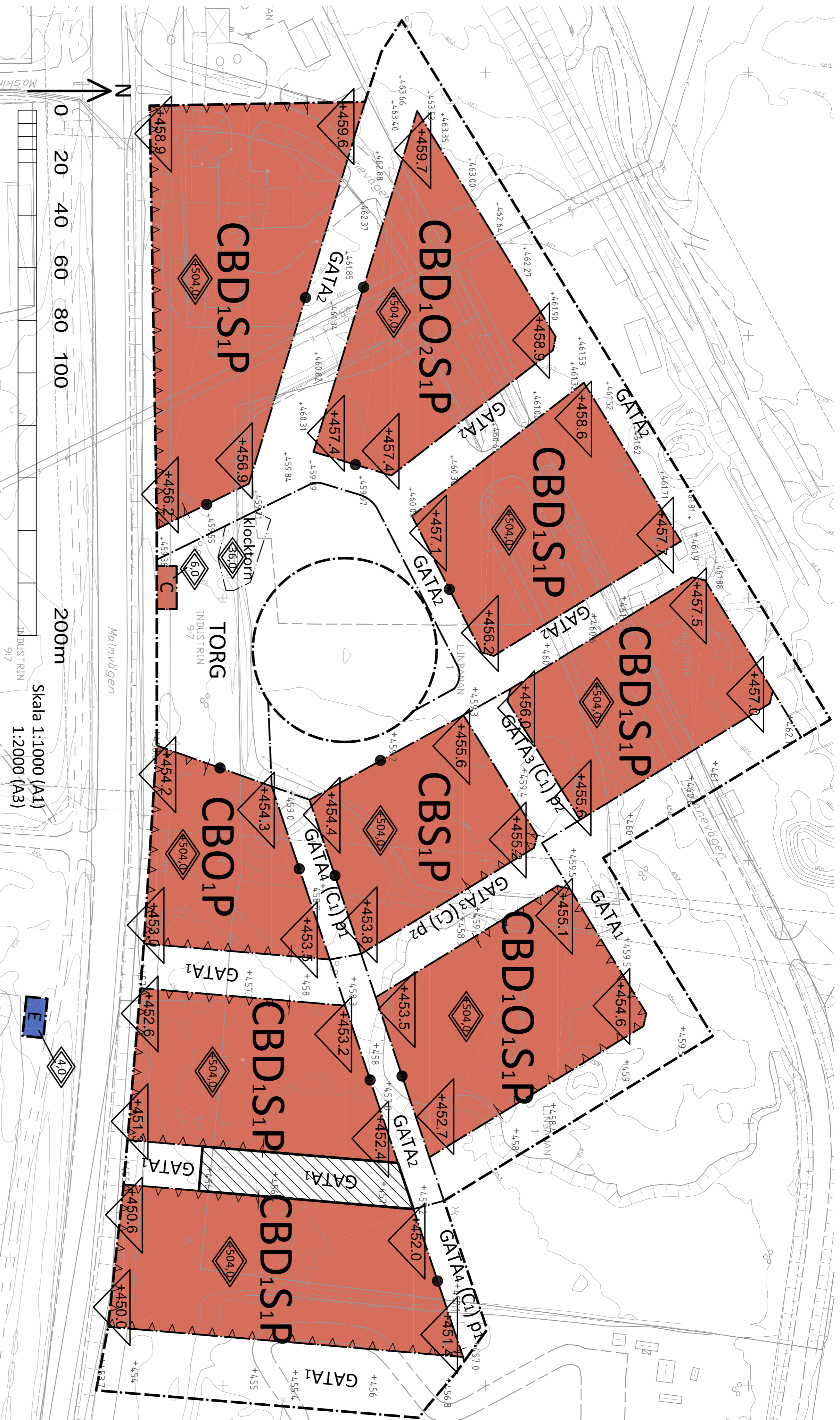
LAGAKRAFTHANDLING JULI 2016

PLANBESTÄMMLER

Följande gäller inom området med nedanstående beteckningar. Endast angiven användning och utformning är tillåten. Bestämnelser utan beteckning gäller inom hela området.

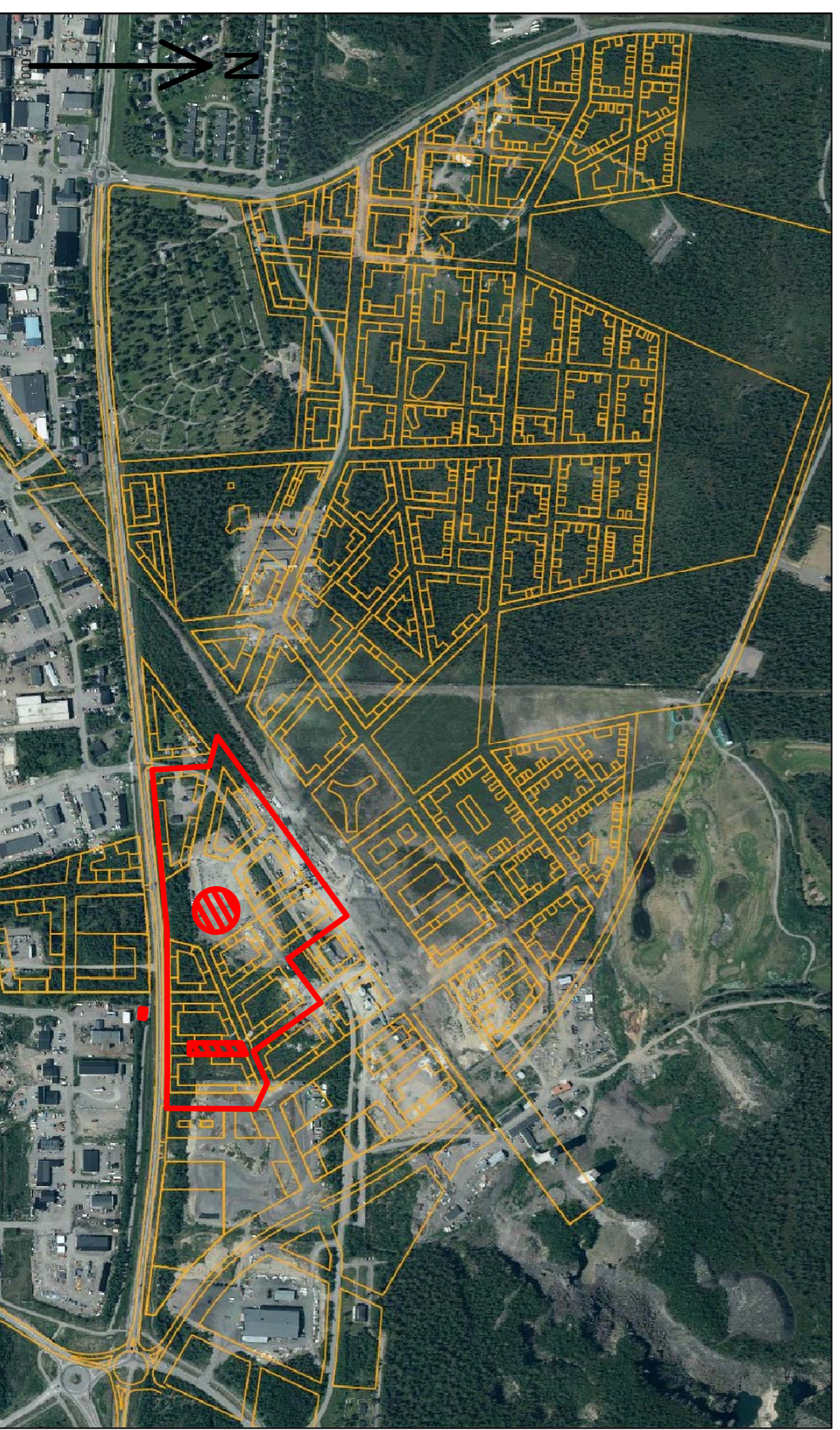
- GRÄNSER
 - Planområdesgräns
 - Användningsgräns
 - Egenskapsgräns
- ANVÄNDNING AV MARK OCH VATTEN
 - Allmänna platser
 - GATA
 - GATA
 - GATA
 - GATA
 - GATA
 - GATA
 - GATA
 - TORG
 - Kvartermark
 - C
 - CBS1P
 - CBS1P
 - CBS1P
 - CBD1S1P
 - CBD1S1P
 - CBD1O1S1P
 - CBD1O1S1P
 - CBD1S1P
 - CBD1S1P
 - (C)
 - E
- MARKENS ANORDNANDE
 - Mark och vegetation
 - +0.0
 - Kodborn
 - Föreskriven höjd i meter över nollplanet
 - Kickbotten får uppträsa
- PLACERING, UTFORMNING, UTFÖRANDE
 - +0.0-2
 - +0.0-1
 - +0.0
 - Högsta totalhöjd i meter
 - Högsta totalhöjd i meter över nollplanet
 - Högsta totalhöjd i meter över nollplanet
 - Minst 3,6 meter fri höjd över gata
 - Minst 4,7 meter fri höjd över gata
 - p
 - p
 - Den del av bottenvåning som vetter mot denna sida av kvarteret får bara inrymma lokaler för publika verksamheter och entréer till dessa ska placeras mot denna sida.

Byggnadsnivå ska till största del placeras i gräns mot gata/torg.
Kallare får byggas med max 3 meter från ovanstående av tilläggsvill vill undersida av ovanliggande vånings golvhöjdhög.
STÖNNINGSRIND
Trafikbuller
Minst hälften av bostadsrummen i en bostad ska vara vända mot en sida där 55 dbA ekvivalent ljudnivå inte överskrids vid fasaden.
ADMINISTRATIVA BESTÄMMLER
Genomförandetid
Genomförandetiden är fem (5) år från den dag planen har vunnit laga kraft.
Ändrad typolitik, lov med villkor
Byggnad får inte ges för ändrad markanvändning förrän markförordning har antagits och marken har sanerats så att områdets representativa halt inte överskrider de platspecifika riktvärdena. Riktvärdena återfinns i "Miljökonsekvensbeskrivning för detaljplan för Torg och handelsgata, fastighet Linbanan 1 m.fl, Kiruna kommun, Norrbottens län, oktober 2015, kompletterad maj och juni 2016". Detta gäller mark som inte redan har sanerats till KM (känslig markanvändning).



**DEL AV GATA SOM UNDTANTAS FRÅN
GODKÄNNANDE/ANTAGANDE AV DETALJPLAN VID
Beslut i Kommunstyrelsen/kommunfullmäktige
20160627/20160630.**

UPPLYSNINGAR
Utformning av bebyggelse styrs i avtal.



Översiktskarta med planområdet markerat



Illustration av detaljplan

Till planen tillhör:	<ul style="list-style-type: none"> Planbeskrivning Samrådsredogörelse Granskningsuttalande Grändkarta 	<ul style="list-style-type: none"> MKB och särskild sammanställning Rastighetsförteckning Grundkarta
Förslag till detaljplan för TORG OCH HANDELSGATA Linbanan 1 m.fl.	Godkänd \$169	Instans KS
Centrum Kiruna kommun Norrbottens län	Antagande \$71	Kf
LAGAKRAFTHANDLING JULI 2016	Laga kraft	
Ansvariga Maria Persson Planier Kiruna kommun	Sara Aspvik Thein Planarkitekt Kiruna kommun	
	2016-07-22	