

# Förslag till detaljplan för del av LUOSSAVAARA 1:2, LOKSTALLET 1:1, KIRUNA 1:1 m.m.

## Ny väganslutning Lokstallet Kiruna kommun, Norrbottens län

ANTAGANDE  
April 2020



### Teckenförklaring

- |           |                            |       |                                     |
|-----------|----------------------------|-------|-------------------------------------|
| —         | Fastighetsgräns            | —     | Bredband                            |
| - - -     | Användningsgräns           | - - - | Fjärrvärme                          |
| - · - · - | Plangräns                  | - - - | Vatten                              |
| · · · · · | Ägostig                    | - - - | Diagnostik                          |
| — · — · — | Verksamhet                 | - - - | Spårvagn                            |
| — · — · — | Riketsgräns                | - - - | Elledning i luft                    |
| — · — · — | Traktgräns                 | - - - | Dike enkeltägrat                    |
| — · — · — | Jukkasjärvi Bandel         | - - - | Dike kantstige                      |
| — · — · — | 100:15                     | - - - | Elledning Högsalning 11 000V i luft |
| — · — · — | Fastighetsbeteckning       | - - - | Elkabel Högsalning 11 000V i mark   |
| — · — · — | Slätt                      | - - - | Teleledning                         |
| — · — · — | Körbana, kantsten          | - - - | Ledningsrätt                        |
| — · — · — | Körbana, ej kantsten       | - - - | SV                                  |
| — · — · — | Gångbana, stig             | - - - | Service                             |
| — · — · — | Staket                     | - - - | Myr                                 |
| — · — · — | Södmur                     | - - - | Lövskog                             |
| — · — · — | Skärmak                    | - - - | Barnskog                            |
| — · — · — | Uthus, kompletteringsgräns | - - - | Lövåsar                             |
| — · — · — | Övrig byggnad              | - - - | Barrskog                            |
| — · — · — | Bostad                     | - - - | Höjkurva 1m                         |
|           |                            | - - - | Höjkurva 5m                         |
|           |                            | - - - | Övrig mark                          |
|           |                            | - - - | Fotogrammetrisk höjdpunkt           |
|           |                            | - - - | + 502.1                             |
|           |                            | - - - | + 502.1                             |
|           |                            | - - - | Avvägd höjd                         |
|           |                            | - - - | Belysningsstolpe                    |
|           |                            | - - - | Telefonstolpe                       |
|           |                            | - - - | Stolpe                              |
|           |                            | - - - | Gränspunkt                          |
|           |                            | - - - | Teleanläggning                      |

0 40 80  
Meter

Skala 1:1000 (A1)  
Skala 1:2000 (A3)

### PLANBESTÄMMELSER

Följande gäller inom områden med nedanstående beteckningar. Där beteckning saknas gäller bestämmelsen inom hela planområdet. Endast angiven användning och utformning är tillåten. Angivna planbestämmelser har stöd i Plan- och bygglagen 2010:900.

### GRÄNSBETECKNINGAR OCH LINJER

- Planområdesgräns
- - - Användningsgräns
- · - · - Egenskapsgräns
- - - - - Illustrationslinje

### ANVÄNDNING AV ALLMÄN PLATS

- GATA<sub>1</sub> Lokaltrafik
- GATA<sub>2</sub> Huvudgata
- NATUR Natur

### EGENSKAPSBESTÄMMELSER

#### Utformning av allmän plats

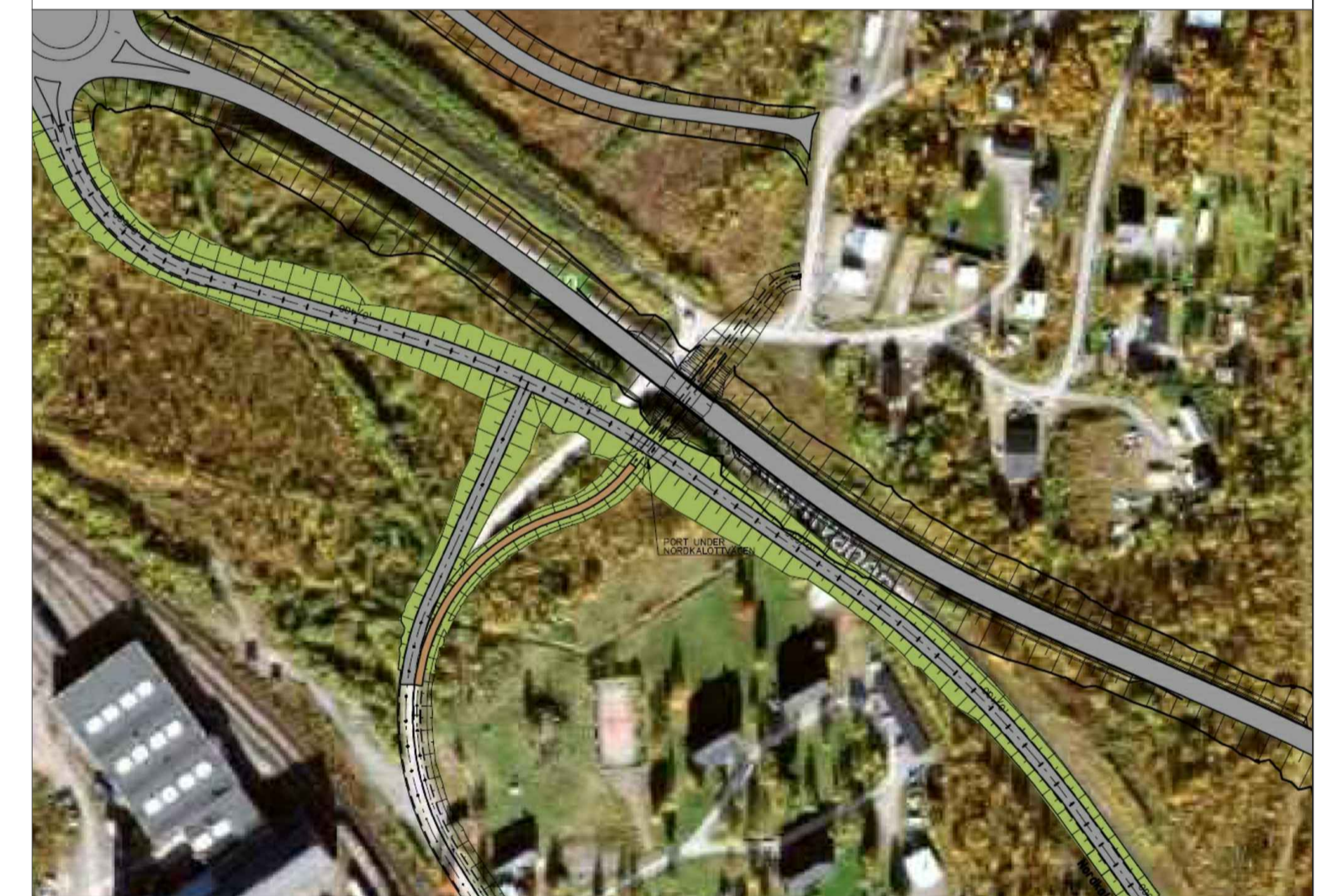
- tunnel Gång-, cykel- och skotertunnel
- gång cykel Gång- och cykelväg skall anläggas.

#### Skydd mot störningar

- m Bullernivåer får inte överstiga riktvärdena. Bullerskyddsskärm skall byggas vid Norkalottvägen för att avgränsa vägtrafikbuller från Nordkalottvägen till bostadskvarteret. Bullerskyddsskärm skall vara helt tät och 2 meter hög. Skärman får inte ha några hål eller springor mot marken. Konstruktion ska byggas av trä och målas med slamfärg (faluröd).

### ADMINISTRATIVA BESTÄMMELSER

- Genomförandetid Genomförandetiden är 5 år från det datum detaljplanen vinner laga kraft.



### Till planen tillhör:

- Planbeskrivning
- Grundkarta
- Fastighetsgränsteckningar
- Samrådsredogörelse
- Granskningsutlåtande 1
- Granskningsutlåtande 2
- MKB

Förslag till detaljplan för del av  
LUOSSAVAARA 1:2, LOKSTALLET 1:1, KIRUNA 1:1 med mera  
Dnr: 2014-00908

Ny väganslutning Lokstallet  
Kiruna kommun  
Norrbottens län

ANTAGANDE  
APRIL 2020

Aleksia Toivanen  
Planarkitekt  
Kiruna kommun

Nina Eliasson  
Plan- och exploateringschef  
Kiruna kommun

Beslutsdatum	Instans
Godkänd	
Antagande	
Laga kraft	

De blåa linjerna visar E10:s relationsritningar