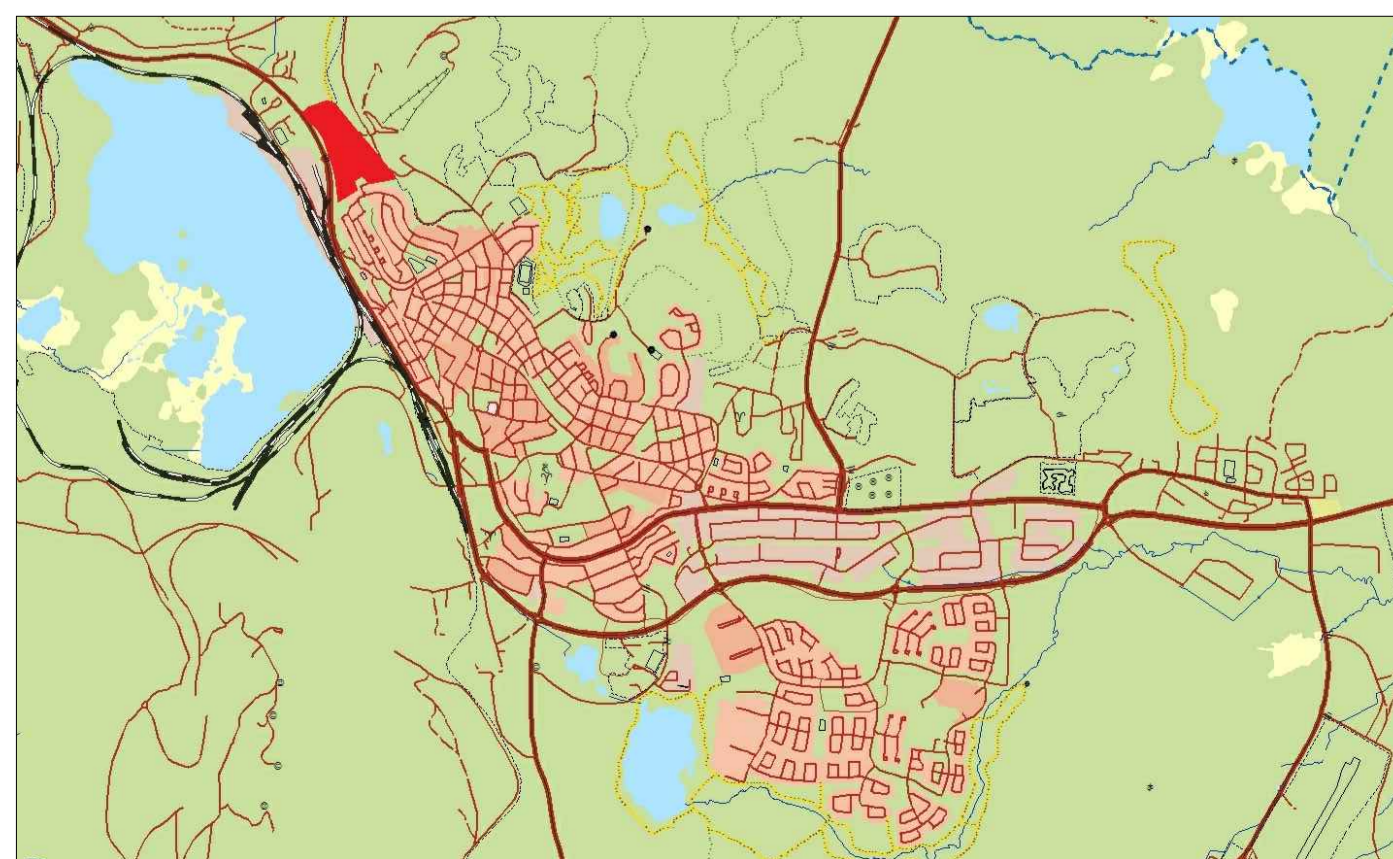
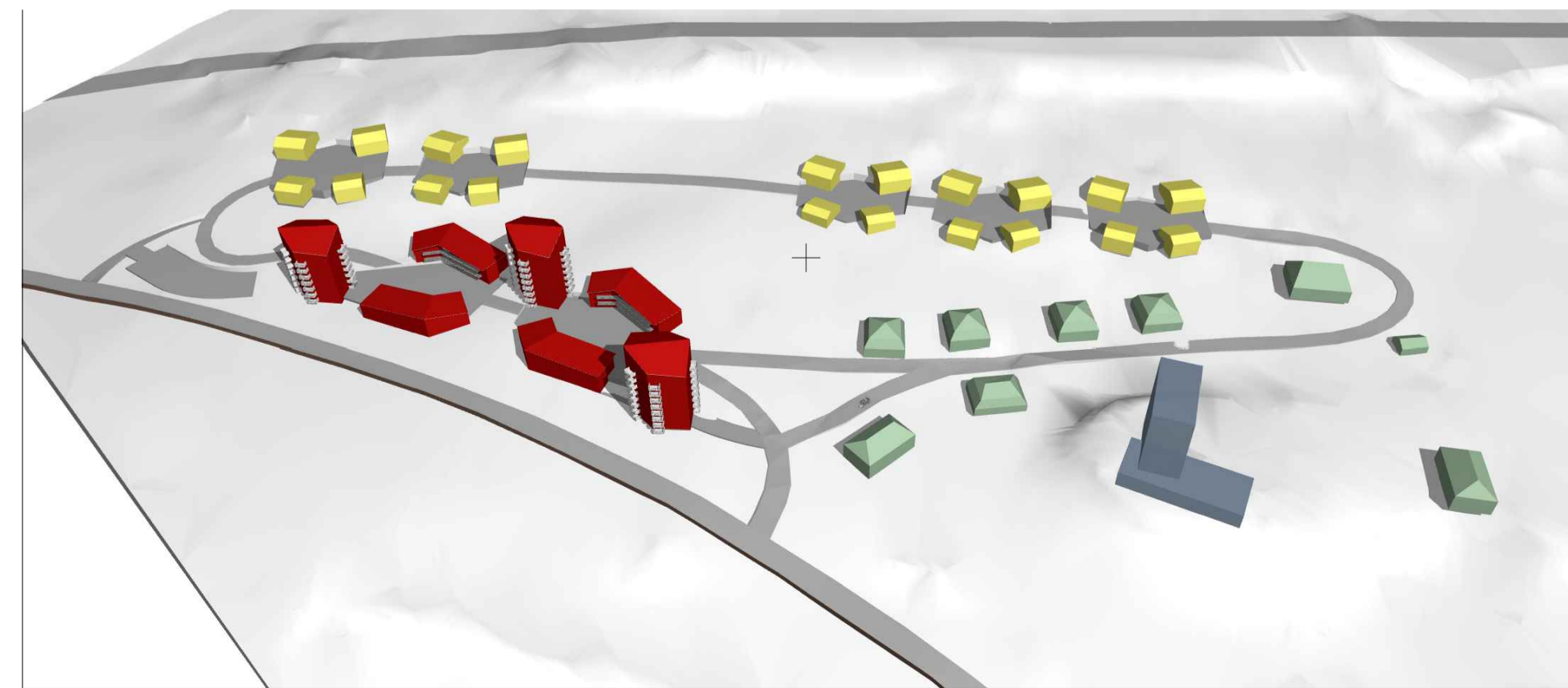


Plankarta



Översiktskarta



Illustrationsbild, Nordmark & Nordmark

ANTAGANDEHANDLING 2014-05-26

Detaljplan för del av Luossavaara 1:2 m fl

Kiruna kommun, Norrbottens län

Plankarta



PLANBESTÄMMELSER

Följande gäller inom områden med nedanstående beteckningar. Där beteckning saknas gäller bestämmelsen inom hela planområdet. Endast angiven användning och utformning är tillåten.

GRÄNSBETECKNINGAR

- Planområdesgräns
- Användningsgräns
- Egenskapsgräns

ANVÄNDNING AV MARK

Kvartersmark

- BHK** Bostäder, handel, kontor
- R₁** Kultur och fritid
- R₂** Kultur och fritid, ej hotell
- S** Skola

UTNYTTJANDEGRAD

Största sammanlagda byggnadsarea för planområdet är 30 000 kvm.

Största sammanlagda bruttoarea för planområdet är 46 000 kvm, varav bostäder maximalt 35 000 kvm och skola maximalt 3 000 kvm. Största bruttoarea för handel är maximalt 1 000 kvm, dock maximalt 500 kvm per enskild butik. Där utöver får komplementbyggnader uppföras till en sammanlagd bruttoarea av 11 500 kvm.

BEGRÄNSNINGAR

- Byggnad får inte uppföras
- u** Marken ska vara tillgänglig för allmänna underjordiska ledningar

Skoterled får finnas. Läge för led fastställs genom avtal mellan exploitör och kommun när passager över/under väg E10 fastställts

Skidspår ska finnas. Läge för spår fastställs genom avtal mellan exploitör och kommun när passager över/under väg E10 fastställts

UTFORMNING OCH OMFATTNING

- +545.0** Högsta markhöjd i meter över nollplanet
- 11.0** Högsta nockhöjd i meter
- IV, VIII** Högsta antal våningar. Utöver högsta antal våningar får en suterrängvåning anordnas

Högsta nockhöjd för komplementbyggnader är 4,0 meter

Taklutning ska vara minst 10 grader

SKYDD MOT STÖRNINGAR

- vall** Skyddsvall ska anordnas till en höjd av 4,0 m över framtida vägbana (väg E10) i gräns mot vägområde. Plank får uppföras. Skidbacke/skidbro får anläggas.
- m** Bullerskydd får uppföras exempelvis som plank

Riksdagens riktvärden för trafikbuller får inte överskridas: 55 dBA ekvivalentnivå utomhus (vid fasad) samt 70 dBA maximalnivå vid uteplats i anslutning till bostad

ADMINISTRATIVA BESTÄMMELSER

Genomförandetiden är fem (5) år från den dag detaljplanen vunnit laga kraft.

Bygglov får ej ges förrän eventuella markföreningar har avhjälppts.

Bygglov får inte ges inom en zon på 40 m längs Nordkalottvägen så länge den är TEN-T-väg och/eller väg för farligt godstransporter).

UPPLYSNINGAR

I ett första skede får 150 bostäder uppföras. Planen ger möjlighet att pröva byggnation av ytterligare 100 bostäder i ett senare skede, under förutsättning att den uppdaterade riskutredningen visar att det är möjligt. Detaljerna kring bostadsutbyggnaden regleras i avtal mellan LKAB och Kiruna kommun.

Ur riskhänseende bör området förses med mer än en in- och utfart.

Till planen tillhör:	Planbeskrivning	Fastighetsförteckning	
	MKB	Samrådsredogörelse	
	Grundkarta	Granskningsutlåtande	
Förslag till detaljplan för del av Luossavaara 1:2 m fl Bostäder, handel, kontor, kultur och fritid samt skola Kiruna kommun Norrbottens län	Beslutsdatum	Instans	
ANTAGANDEHANDLING Upprättad 2014-05-26	Godkänd 2014-06-03	MoB	
	Antagande 2014-06-18	KF	
	Laga kraft 2014-07-17		
Charlotte Köhler Planchef Kiruna kommun	Maria Persson/ Angetika Marielund-Holmqvist Planarkitekter Kiruna kommun	Leif Fred Planarkitekt ÅF Infrastructure AB	