

**PLANKARTA** SKALA 1: 1000



**LOMBOLO STRAND 11-14**  
 Del av LOMBOLO 12:1  
 KIRUNA KOMMUN, NORRBOTTENS LÄN

Grundkartan upprättad 2008-12-10  
 Kompletterad (utökad) 2009-10-15  
 METRIA Mät och Kart, Kiruna

Jan-Ove Utsi  
 Målningsingenjör

Fastighetsredovisningen avser förhållandena 2008-12-08  
 På grund av snöfäcke vid målningsstillfället kan kartans  
 fullständighet ej garanteras

Ledningsinformationen bygger på material från  
 respektive ledningshavare.  
 OBS. VA-redovisningen inom Lomolo Strand är bristfällig.  
 Ledningarna är intorkade från ett schematiskt underlag.  
 Innan markarbete påbörjas måste kabel-, ledningsanvisning  
 beställas från respektive ledningshavare.

Koordinatsystem i plan: LOKALT KIRUNA C 1941  
 Koordinatsystem i höjd: RH 00  
 Måtklass: II

**TECKENFÖRKLARING**

—	Traktgräns	—	Myr, sankmark
—	Fastighetsgräns	—	Höjkurva
—	Gränspunkt	—	Fastställt planhöjd
—	Traktbann	—	Användningsgräns
—	Fastighetsbeteckning	—	Egenskapsgräns
—	Bostadshus, inmått takiv	—	Levnadsgräns, linjeredovisat
—	Garage eller uthus, inmått takiv	—	Belysningsstolpe
—	Skärmtak resp altan	—	Altmän stolpe
—	Körbana	—	Elskäp
—	Gångbana, motorvägsspår	—	Läggspänningskabel, luftledning
—	Stig	—	Höggspänningskabel, underjordledning (schematiskt inlagt)
—	Gatunamn	—	Läggspänningskabel, underjordledning (schematiskt inlagt)
—	Vägrumma	—	Telekabel, underjordledning (schematiskt inlagt)
—	Väggfäcke	—	Fjärrvärmeledning (schematiskt inlagt)
—	Slaket	—	Vattenledning (schematiskt inlagt)
—	Stodmur	—	Spillvattenledning (schematiskt inlagt)
—	Häck	—	Dränledning (schematiskt inlagt)
—	Dike		
—	Stant		
—	Strandkry		
—	Sjönamn		
—	Leikplats, -område		
—	Lövträd		
—	Barrträd		

**DETALJPLAN FÖR**  
**LOMBOLO STRAND 11-14**  
 DEL AV LOMBOLO 12:1  
 Bostäder

Kiruna kommun, Norrbottens län  
 Upprättad januari 2009, reviderad april 2009

Planförfattare: Annelie Granljung  
 samhällsplanerare  
 Frida Eriksson  
 samhällsplanerare  
 MAF Arkitektkontor, Luleå

Planhandläggare: Mary Rosenfors  
 Kiruna kommun

**PLANBESTÄMMELSER**

Följande gäller inom områden med nedanstående beteckningar.  
 Där beteckning saknas gäller bestämmelsen inom hela planområdet.  
 Endast angiven användning och utformning är tillåten.

**GRÄNSBETECKNINGAR**

- Linje ritad 3 m utanför planområdets gräns
- Användningsgräns
- Egenskapsgräns

**ANVÄNDNING AV MARK**

- Allmänna platser
- LOKALGATA** Lokalgatan
  - NATUR** Naturområde
- Kvartersmark
- B** Bostäder

- Vattenområde
- W** Öppet vattenområde

**UTNYTTJANDEGRAD**

- e<sub>1</sub> 000 Största byggnadsarea i kvadratmeter
- e<sub>2</sub> 000 Största byggnadsarea i kvadratmeter per enhet.  
 I en enhet ingår inte de illustrerade gångpassagerna mellan de olika enheterna.

**BEGRÄNSNING AV MARKENS BEBYGGANDE**

- Marken får inte bebyggas
- Marken får endast bebyggas med uthus och garage
- Marken skall vara tillgänglig för allmänna underjordiska ledningar

**MARKENS ANORDNANDE**

- Utfart får inte anordnas

**PLACERING; UTFORMNING; UTFÖRANDE**

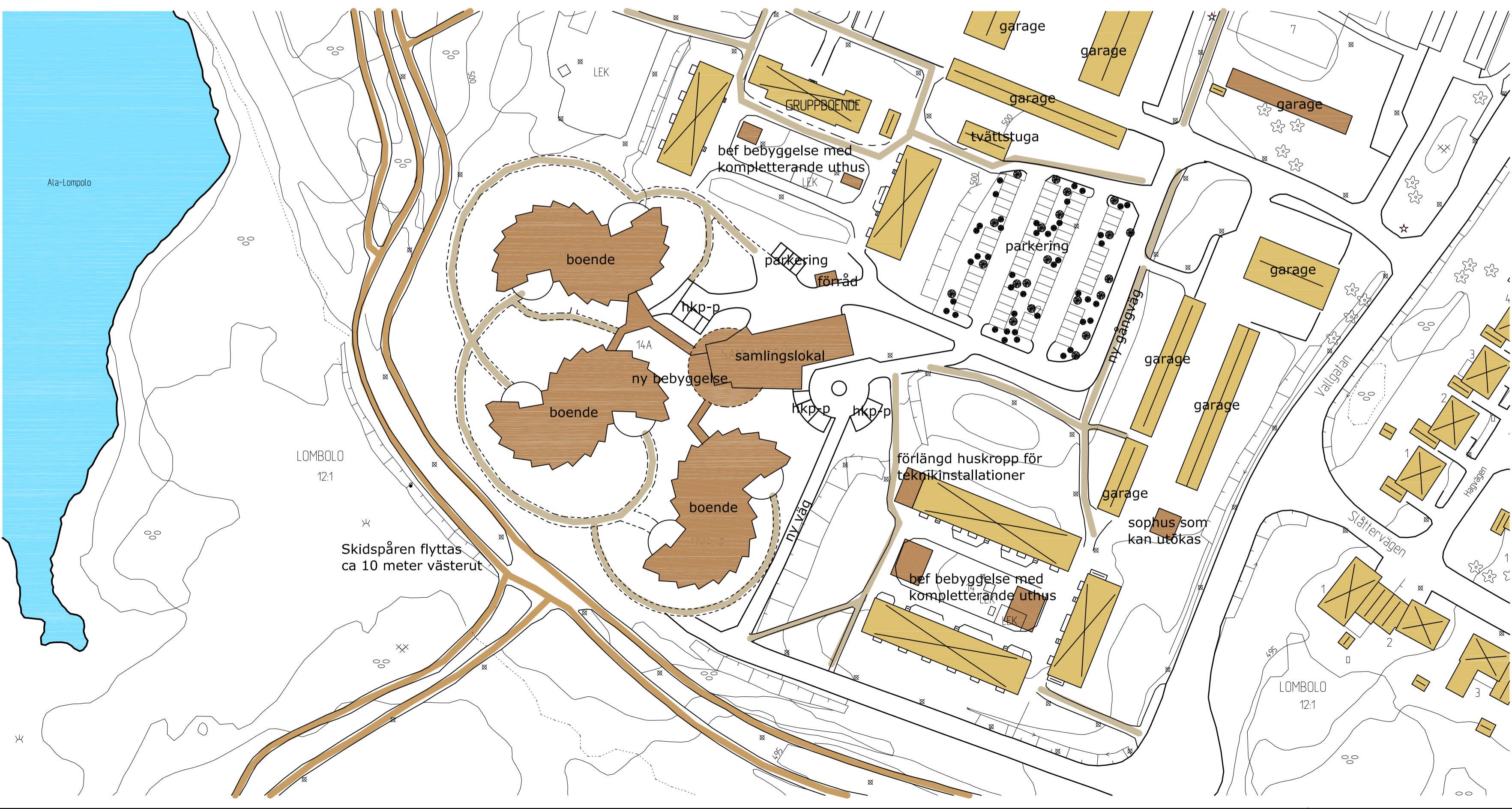
- I - II Högsta antal våningar
- 00 Högsta byggnadshöjd i meter
- 00 Högsta totalhöjd i meter
- f<sub>1</sub> Fasadmateriell skall vara trä och fasadkulör skall vara färdig

**ADMINISTRATIVA BESTÄMMELSER**

Genomförandetid  
 Genomförandetiden är 15 år från det att planen vunnit laga kraft

Huvudmannaskap  
 Kommunen är huvudman inom planområdet.

**PLANILLUSTRATION** SKALA 1: 2000



**UPPLYSNINGAR**

Planens fullständiga handlingar består av:

- Plankarta med bestämmelser
- Denna handling blir juridiskt bindande när detaljplanen vinner laga kraft
- Planillustration
- Planbeskrivning
- Genomförandebeskrivning
- Samrådsredogörelse
- Utlåtande
- Fastighetstörteckning

(■ = Handling som tillhör detta planskede)

- Samrådshandling
- Utställningshandling
- Antagandehandling

**Följande handlingar antages:**

- Plankarta med bestämmelser
- Planbeskrivning
- Genomförandebeskrivning
- Utlåtande

**BESLUTSDATUM**

Antagen av: \_\_\_\_\_

Bestutet har vunnit laga kraft: \_\_\_\_\_

