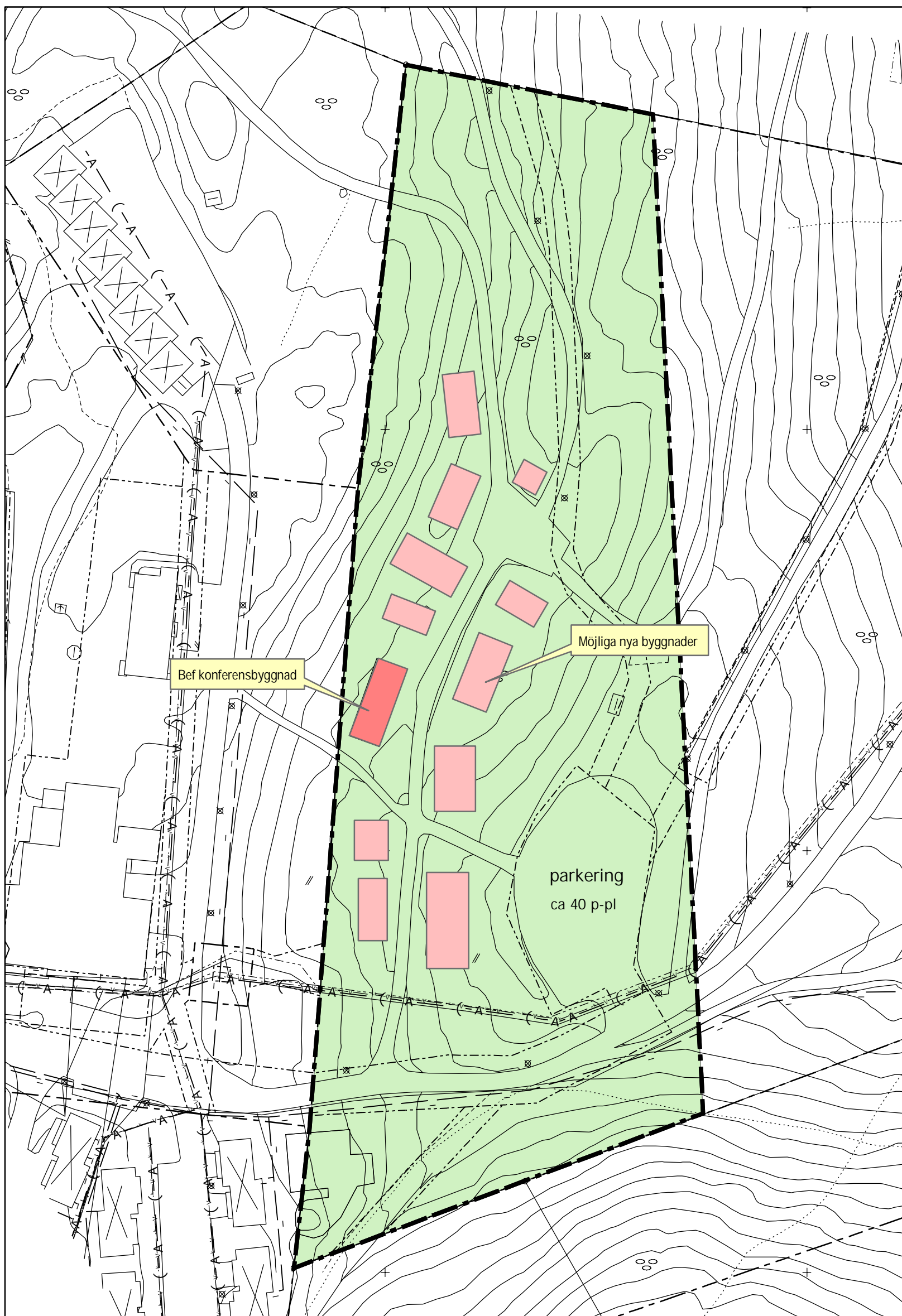
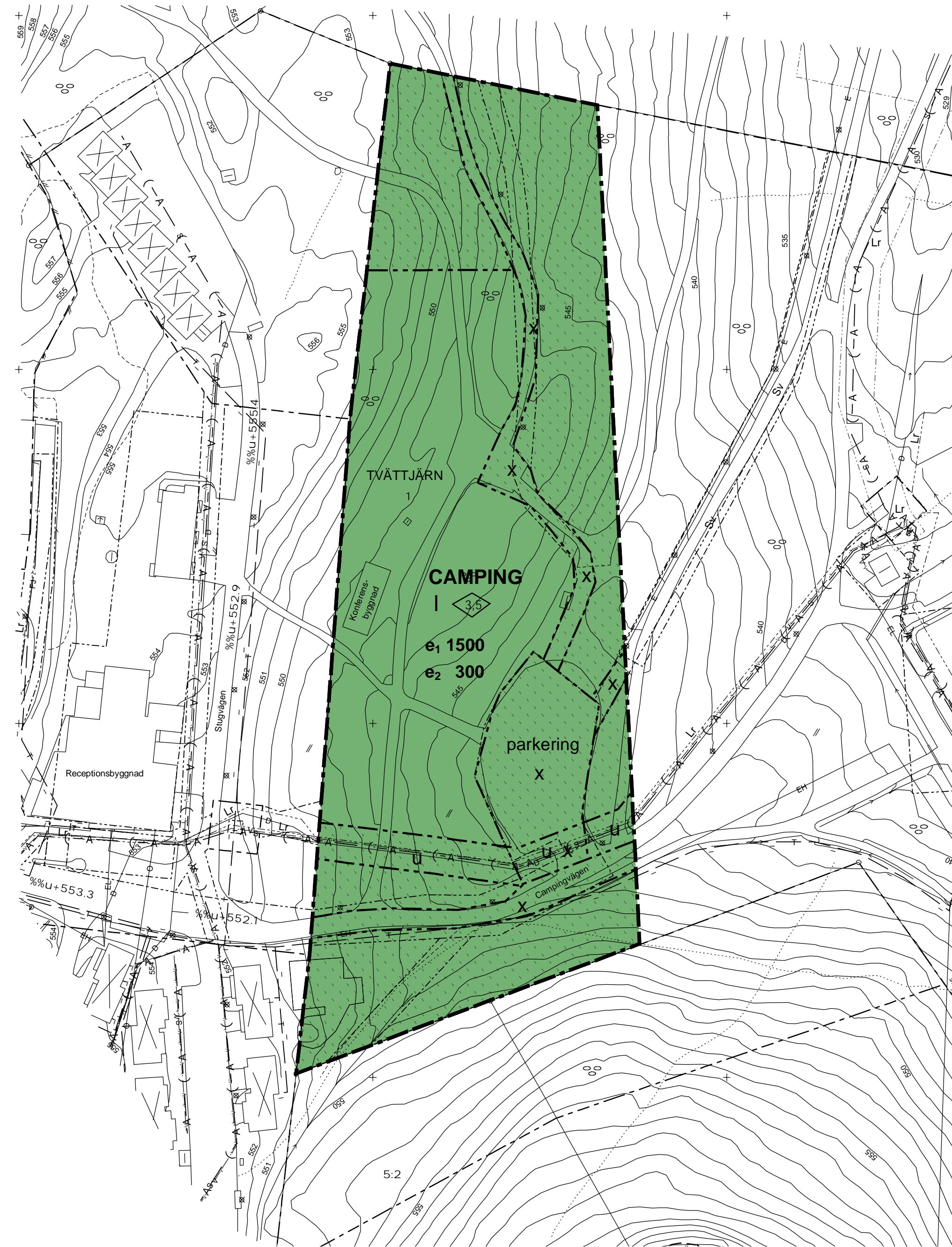


Översiktskarta

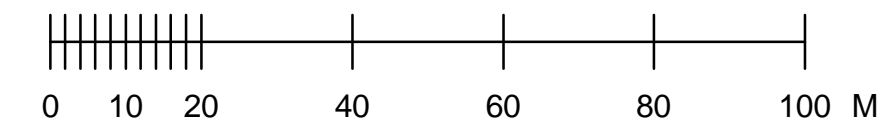


Illustration



Plankarta

SKALA 1:1000



PLANBESTÄMMELSER

Följande gäller inom områden med nedanstående beteckningar. Där beteckning saknas gäller bestämmelsen inom hela planområdet. Endast angiven användning och utformning är tillåten.

GRÄNSBETECKNINGAR

- Gräns för planområdet
- Användningsgräns
- Egenskapsgräns

ANVÄNDNING AV KVARTERSMARK

- CAMPING** Område för camping

UTNYTTJANDEGRAD

- e₁ 1500** Största total byggnadsarea i kvadratmeter.
- e₂ 300** Största byggnadsarea i kvadratmeter för varje byggnad

BEGRÄNSNING AV MARKENS BEBYGGANDE

- Marken får inte bebyggas
- u** Marken ska vara tillgänglig för allmänna underjordiska ledningar
- x** Marken ska vara tillgänglig för allmän gångtrafik

MARKENS ANORDNANDE

- parkering** Parkeringsplats skall finnas

PLACERING, UTFORMNING, GESTALTNING

- I** Högsta antal våningar
- Högsta byggnadshöjd i meter

ADMINISTRATIVA BESTÄMMELSER

Genomförandetiden slutar tio år efter det att detaljplanen vunnit laga kraft.

UPPLYSNINGAR

Planens fullständiga handlingar består av:

- Plankarta med bestämmelser och illustrationer
- Planbeskrivning
- Genomförandebeskrivning
- Fastighetsförteckning
- Särskilt utlåtande
- Grundkarta

Följande handlingar antages:

- Plankarta med bestämmelser och illustrationer
- Planbeskrivning
- Genomförandebeskrivning
- Särskilt utlåtande

BESLUTSDATUM

Antagen av Miljö och Byggnadsnämnden 2008-12-10 § 289-08
Beslutet vann laga kraft 2009-01-09

Detaljplan för del av

CAMP RIPAN

Kiruna kommun, Norrbottens län

Upprättad oktober 2008
Miljö och byggnadsnämnden

Planförfattare:

Planhandläggare:

Mats Sandqvist
Fysisk planerare
MAF Arkitektkontor AB

Frida Eriksson
Samhällsplanerare
MAF Arkitektkontor AB

Sandra Minde
Planarkitekt
Kiruna kommun