

Förslag till detaljplan för Vilan, del av Kilen 5 m.fl.

Kiruna kommun
Norrbottens län

LAGA KRAFT HANDLING
Upprättad maj 2017

- Teckenförklaring
- Fasthetsgräns
 - Kilgräns
 - Traggräns
 - ÖSTERMALM Trakten
 - Fasthetsbeteckning
 - Ändringsgräns
 - Egenskapsgräns
 - Mäster Palmegatan
 - Gården
 - Åker
 - Skåp
 - Ufhus, kompletteringsbyggnad
 - Transformator
 - Staket
 - Leckingsgräns
 - Sikt
 - Kökbänk, köksbänk
 - Kökbänk, ej köksbänk
 - Ridlag
 - Gångbana
 - Staket
 - Staket
 - Dike
 - Höghälsa 1m
 - Höghälsa 5m
 - Häck
 - Vattenledning med brun
 - Splattvattenledning med brun
 - Dugvattenledning med brun
 - El-Kabel Lagspänning VATTEN
 - El-Kabel Högsänning VATTEN
 - El-Kabel SKENOVIA
 - Optikabel
 - Fasadsid planhöjd
 - Bebyggelse
 - Elstolpe
 - Blåspunkt
 - Lösning
 - Lutslut
 - Brunnar

GRUNDKARTA

| | |
|---------------------------|---|
| Förslaget | Kilen 5 & del av Ostermalms 7.2 - Kv. Vilan |
| Gårdens | |
| Kommun | Kiruna |
| Namn | |
| Beställare | Kiruna kommun Plan- och byggnadskontoret PBL 35.302 |
| Ämne | |
| Kilen 5 skiss | 25.005-MT19 1999-11-20 |
| Östermalms 7.2 skiss | 25.005-AV102 1979-12-14 |
| Östermalms 7.2 detaljplan | 25.005-R75 1989-02-18 |
| Östermalms 7.2 detaljplan | 25.005-R11 1989-02-13 |

Övervaknings- och
RH 2000

Skala: 1:1000 (A2)

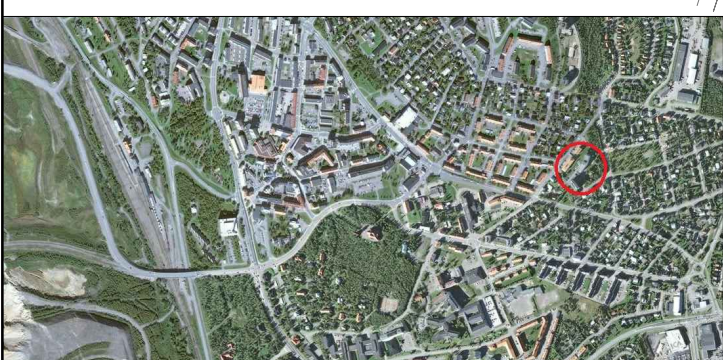
Måttav: II

Upprättad: 2016-09-08
av Tyréns AB

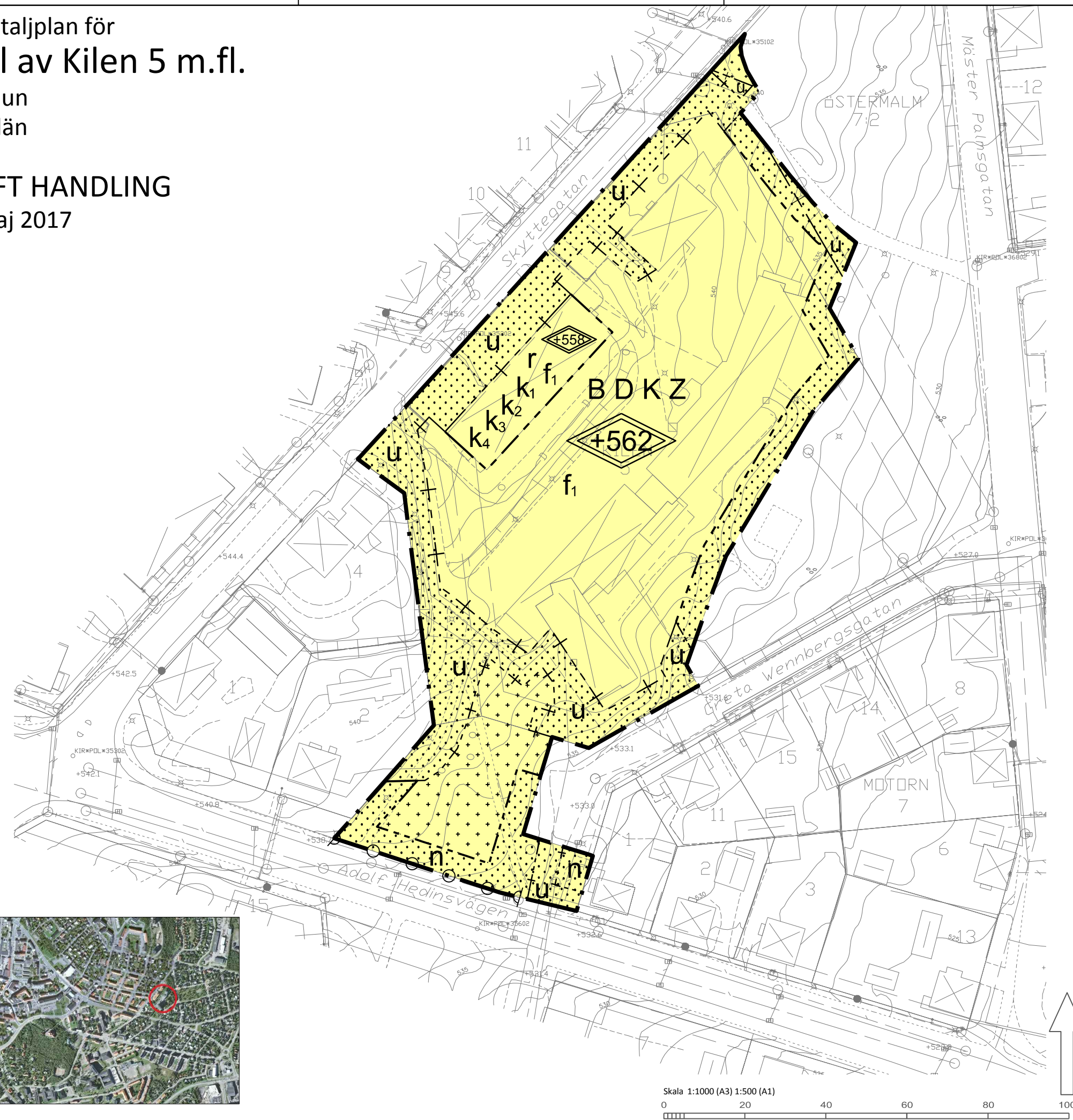
KIRUNA KOMMUN

underskrift

Handtecknat: (plan)
Svef 09.20.15



Översiktskarta (Källa: Metria)



PLANBESTÄMMELSER

Följande gäller inom områden med nedanstående beteckningar. Endast angiven användning och utformning är tillåten. Bestämmelser utan beteckning gäller inom hela planområdet.

- Gränser**
- Planområdesgräns
 - Egenskapsgräns
 - Administrativ gräns
 - Administrativ- och egenskapsgräns

Användning av kvartersmark (PBL 4 kap 5 § punkt 3)

- BDKZ** Bostäder, vård, kontor och verksamheter

Egenskapsbestämmelser för kvartersmark

Största tillåtna totala byggnadsarea för huvudbyggnader är 2800 kvm och största tillåtna totala byggnadsarea för kompletterbyggnader är 1500 kvm (PBL 4 kap 11 § punkt 1)

Högsta totalhöjd i meter över havet (RH2000) (PBL 4 kap 11 § punkt 1 eller 16 § punkt 1)

Högsta byggnadshöjd för kompletterbyggnad är 4 meter (PBL 4 kap 11 § punkt 1 eller 16 § punkt 1)

f₁ Utöver byggrätten får balkonger uppföras (PBL 4 kap 16 § punkt 1)

n Marken får inte härdgröas (PBL 4 kap 10 § och 13 §)

r Byggnaden är särskilt värdefull enligt plan- och bygglagen 8 kap. 13 § och får ej rivras (PBL 4 kap 16 § punkt 4)

k₁ Fasaderna ska vara putsade med detaljer, proportioner och färgsättning till den nuvarande. Balkonger får ej anordnas på fasad mot gata. (PBL 4 kap 16 § punkt 2)

k₂ Byggnadens fönster ska ha bågar och karmar av trä alternativt ge intryck av trä med utförande likt nuvarande (PBL 4 kap 16 § punkt 2)

k₃ Taktäckning ska vara i rött taktegel. Takkupor får ej anordnas. (PBL 4 kap 16 § punkt 2)

k₄ Komplement ska anpassas till byggnadens karaktär. (PBL 4 kap 16 § punkt 2)

Korsmark - på marken får endast kompletterbyggnad placeras (PBL 4 kap 11 § punkt 1 eller 16 § punkt 1)

Prickmark - marken får inte förses med byggnad (PBL 4 kap 11 § punkt 1 eller 16 § punkt 1)

Utfartsförbud (PBL 4 kap 9 §)

Administrativa bestämmelser

Genomförandetiden är 5 år från den dagen planen vunnit laga kraft (PBL 4 kap 21 §)

u Området ska vara tillgängligt för allmännyttiga underjordiska ledningar (PBL 4 kap 6 §)

- Till planen tillhör:
- Planbeskrivning
 - MKB
 - Grundkarta
 - Fastighetsförteckning
 - Samrådsredogörelse
 - Granskningsutlåtande

| Förslag till detaljplan för Vilan, del av Kilen 5 m.fl. Kiruna kommun Norrbottens län | Beslutsdatum | Instans |
|---|-----------------------|----------|
| LAGA KRAFT HANDLING Upprättad maj 2017 | Godkänd 2017-05-15 | Ks § 173 |
| | Antagande 2017-05-29 | Kf § 54 |
| | Laga kraft 2017-07-01 | |

Pethra Fredriksson
Planarkitekt
Tyréns AB

Ann-Catrin Fredriksson
T f planchef
Kiruna kommun

Maria Persson
Biträdande planchef
Kiruna kommun

