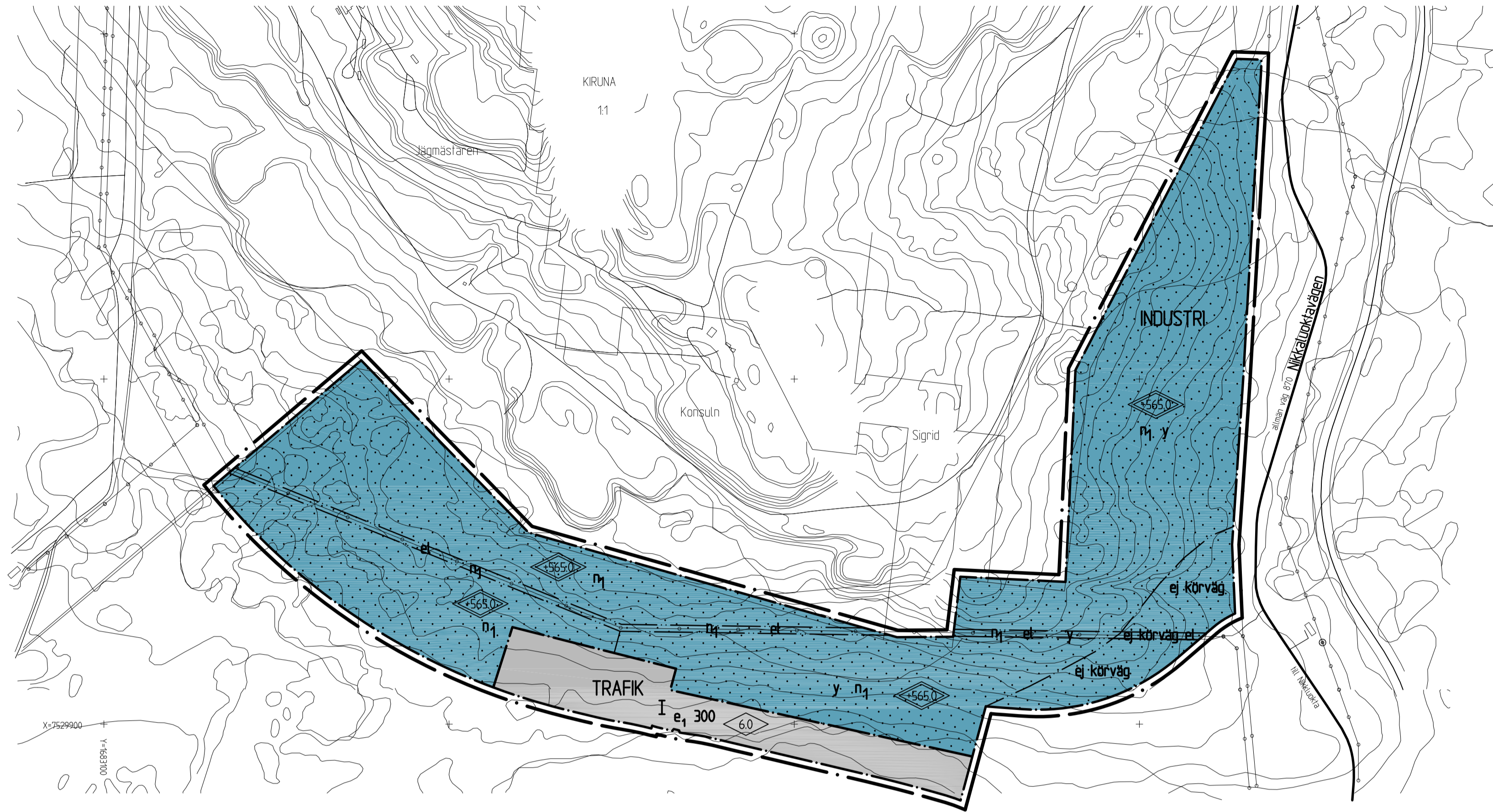


PLANKARTA SKALA 1: 10 000



UPPLYSNINGAR

Planens fullständiga handlingar består av:

- Plankarta med bestämmelser  
Denna handling blir juridiskt bindande när detaljplanen vinner laga kraft
- Planillustration
- Planbeskrivning
- Genomförandebeskrivning
- Samrådsredogörelse
- Utåtande
- Miljökonsekvensbeskrivning, MKB
- Fastighetsförteckning

( ■ = Handling som tillhör detta planskede )

Följande handlingar antages:

- Plankarta med bestämmelser
- Planbeskrivning
- Genomförandebeskrivning
- Utåtande

BESLUTSDATUM

Antagen av: .....

Beslutet har vunnit laga kraft: .....

- Samrådshandling
- Utställningshandling
- Antagandehandling

DETALJPLAN FÖR DEL AV KIRUNA 1:1

SÖDRA INFARTEN

Gruvindustri, väg

Kiruna kommun, Norrbottens län

Upprättad februari 2007, reviderad december 2008

Planhandläggare: Sandra Minde  
Kiruna kommun

Planförfattare: Annelie Granljung  
sammällsplanerare  
Annika Ohls  
sammällsplanerare  
MAF Arkitektkontor, Luleå

PLANBESTÄMMELSER

Följande gäller inom områden med nedanstående beteckningar. Där beteckning saknas gäller bestämmelsen inom hela planområdet. Endast angiven användning och utformning är tillåten.

GRÄNSBETECKNINGAR

- Linje ritad 20 m utanför planområdets gräns
- — — Användningsgräns
- — — Egenskapsgräns

ANVÄNDNING AV MARK

Kvartersmark

- INDUSTRI** Gruvindustri
- TRAFIK** Trafikområde

UTNYTTJANDEGRAD

e<sub>1</sub> 000 Största byggnadsarea i kvadrater

BEGRÄNSNING AV MARKENS BEBYGGANDE

- ..... Marken får inte bebyggas
- et Marken skall vara tillgänglig för allmän luftledning
- ej körväg Marken får inte användas som körväg
- y Marken skall var tillgänglig för utfart från angränsande fastigheter

MARKENS ANORDNANDE

n<sub>1</sub> Skyddsstängsel skall uppföras

PLACERING; UTFORMNING; UTFÖRANDE

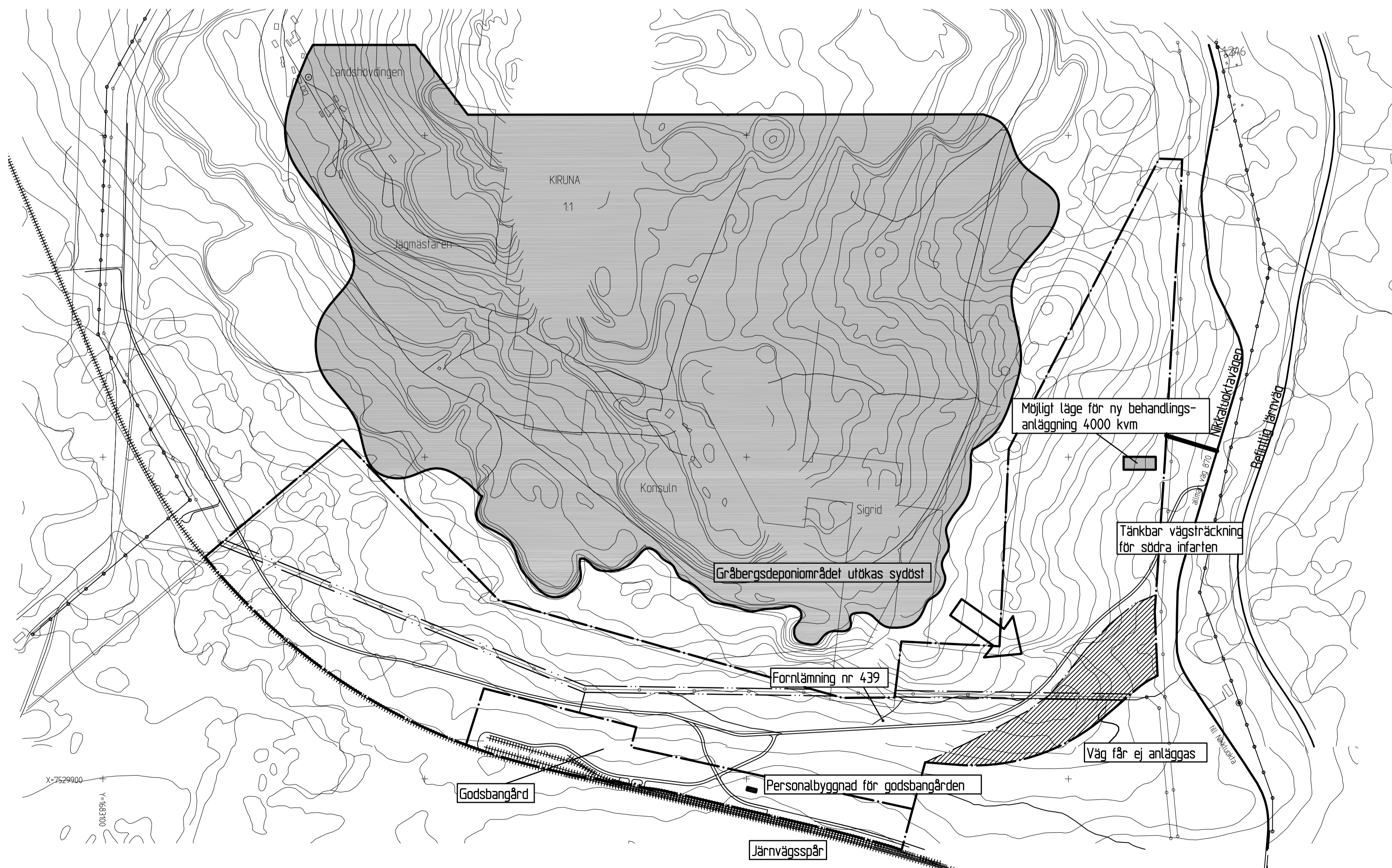
- ◊ Högsta topphöjd i meter över nollplanet
- ◊ Högsta byggnadshöjd i meter
- I Högsta antal våningar

ADMINISTRATIVA BESTÄMMELSER

Genomförandefrid  
Genomförandetiden är 15 år från det att planen vunnit laga kraft

Huvudmannaskap  
Kommunen är ej huvudman inom planområdet.

PLANILLUSTRATION SKALA 1: 10 000



Grundkarta  
för del av Kiruna 1:1  
(Södra infarten Kiruna)

Kiruna kommun, Norrbottens län  
Grundkartan upprättad 2006-11-01 genom utdrag  
ur fastighetskartan. Området är ej kontrollerat i fält.

Disa Jänkänpää  
Lantmateriet, Gällivare

Teckenförklaring

- |   |                      |   |                                  |
|---|----------------------|---|----------------------------------|
| — | Traktgräns           | — | Traktörväg                       |
| — | Fastighetsgräns      | — | Stig                             |
| — | Fastighetsbeteckning | — | Höjkurva                         |
| — | Bostadshus           | — | Back                             |
| — | Uthus                | — | Gräns för ansökt mark            |
| — | Kraftledning         | — | Gräns för bearbetningskoncession |
| — | Transformator        | — | Användningsgräns                 |
| — | Väg                  | — | Egenskapsgräns                   |
| — | Järnvägsspår         | — | Sankmark                         |

SKALA 1: 10 000

