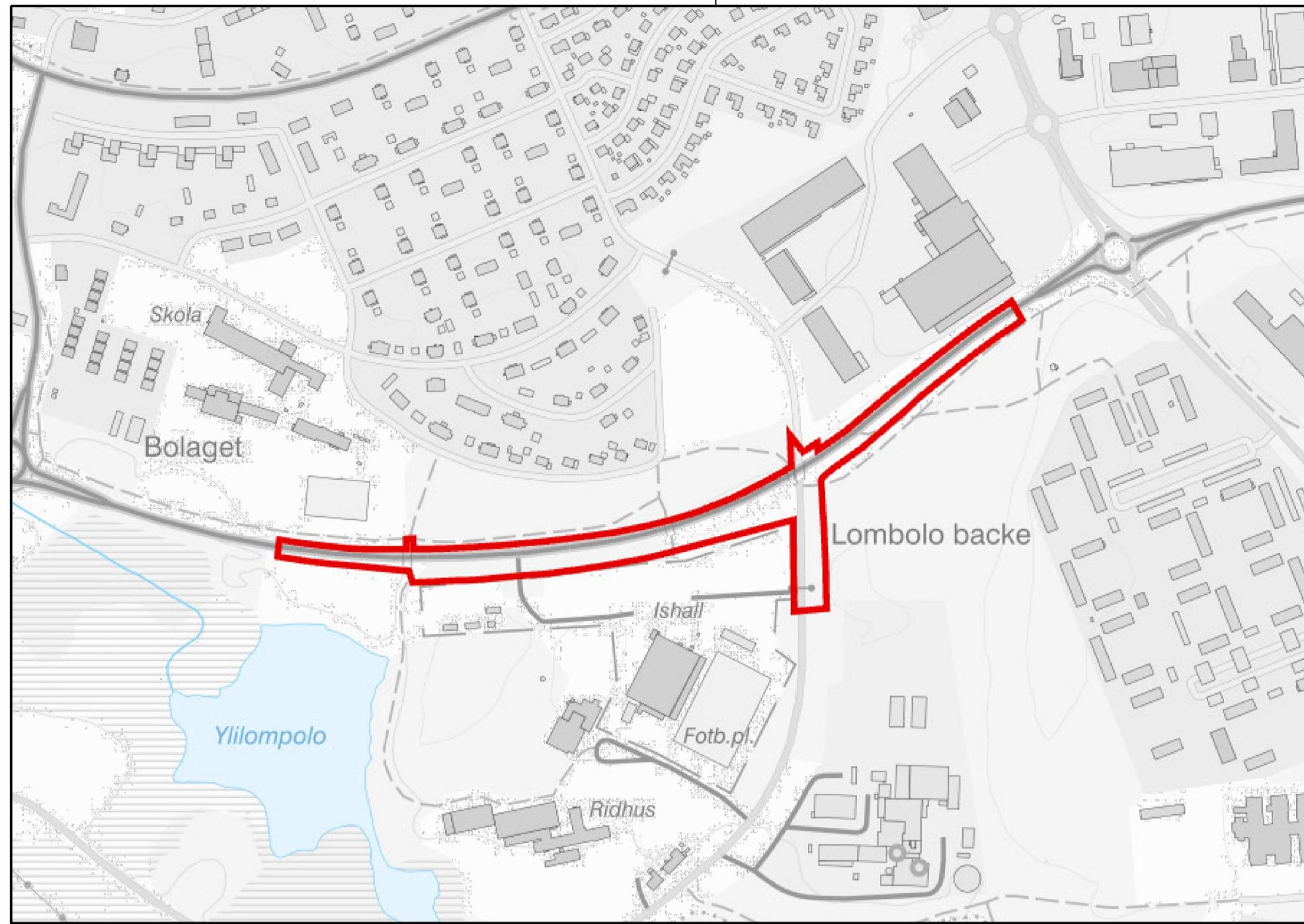
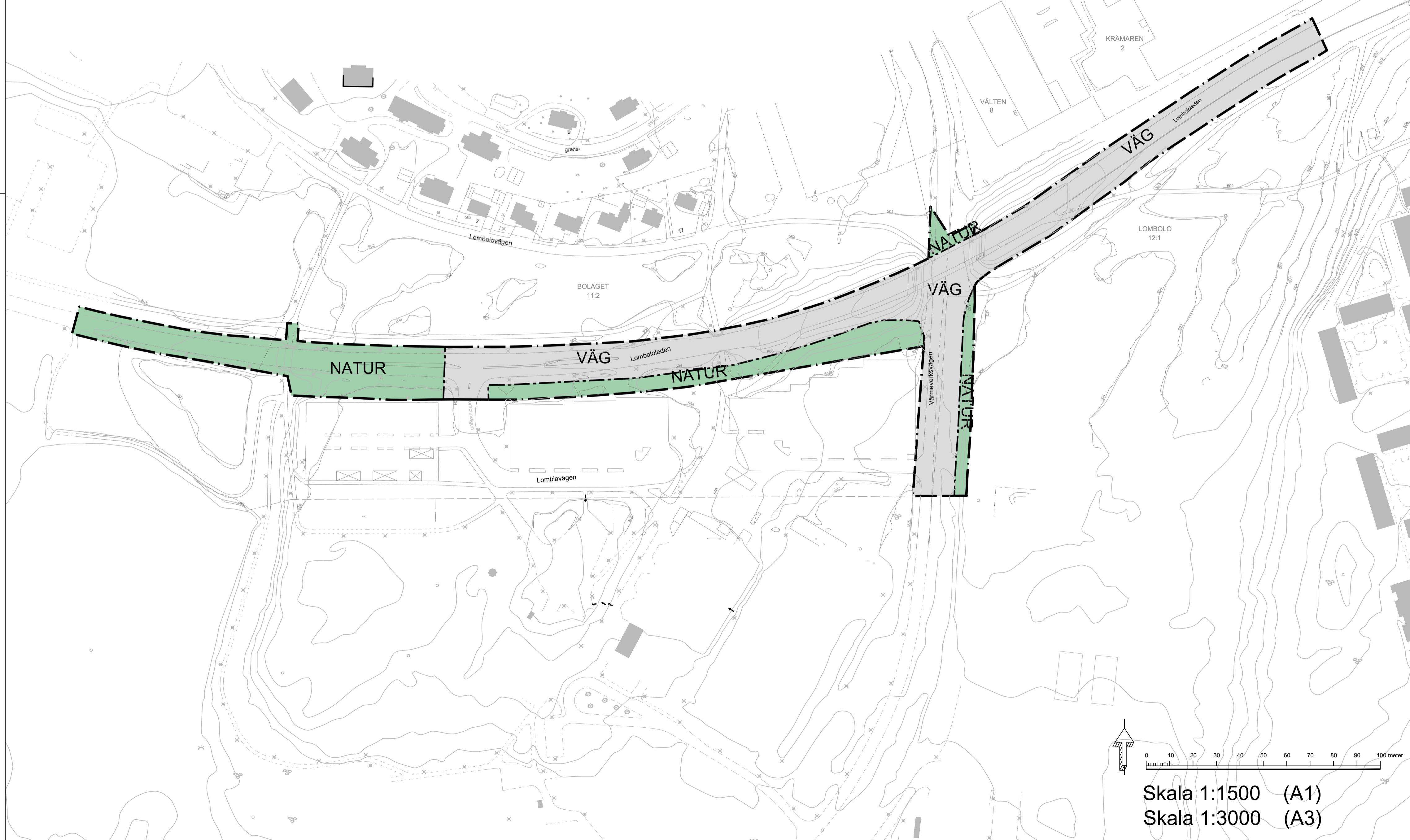


PLANKARTA



Översigtskarta där planområdet är ungefärligt markerat i rött



PLANBESTÄMMELSER

Följande gäller inom områden med nedanstående beteckningar. Endast angiven användning och utformning är tillåten.

GRÄNSBETECKNINGAR

- Planområdesgräns
- Användningsgräns

ANVÄNDNING AV MARK OCH VATTEN

Allmän plats

- NATUR Natur.
- VÄG Väg.

Genomförandetid

Genomförandetiden är 5 år och börjar gälla fr.o.m. att detaljplanen vunnit laga kraft

TECKENFÖRKLARING

- Gränspunkt
- Fastighetsgräns
- Traktgräns
- Traktnamn
- KIRUNA 1:1 Fastighetsbeteckning
- Lr. Ledningsrätt
- Gemensamhetsanläggning
- Bostadshus
- Uthus, inmått takkant
- Övrig byggnad/offentlig byggnad
- Skärmtak resp. altan
- Transformator
- Anläggning
- Vågtrumma
- Körbana
- Flaggstång
- Belysningsstolpe
- 495 Höjdkurva
- Våggräcke
- Staket
- Häck
- Dike

GRUNDKARTA

Fastighet Bolaget 11:2 m.fl.
 Gatuadress
 Kommun Kiruna
 Tätort Kiruna
 Beställare Kiruna kommun
 SBF/Plan
 981 85 Kiruna



Kartan upprättad 2022-04-19 av:

Kari Persson, Sweco

Kartan upprättad 2023-04-19 av Metria AB

Framställd med fotogrammetrisk metod kartering.
 Fältkomplettering med terrester mätning av detaljer.
 Fastighetsredovisningen avser förhållandena 2023-04-18.
 Ledningsinformationen bygger på material från respektive ledningshavare.
 OBS! Ledningarna är intotekade från ett schematiskt underlag.

Koordinatsystem i höjd RH 2000
 Koordinatsystem i plan Sweref 99 TM

- Till planen hör:
- Planbeskrivning
 - Miljökonsekvensbeskrivning
 - Fastighetsförteckning
 - Kvalitetsprogram
 - Samrådsredogörelse
 - Granskningsutlåtande
 - Gestaltungsprogram
 - Illustration

Detaljplan för del av Bolaget 11:2 samt Lombolo 12:1, Lombiaviadukten flytt av kyrkan

Kiruna Kommun	Norrbottens Län	Beslutsdatum	Instans
Granskning		Godkännande	KS
		Antagande	KF
Upprättad: 2024-08-20		Laga kraft	
Adam Palo Planarkitekt, Kiruna kommun	Timo Saarenlita Planchef, Kiruna kommun	Selma Ogden Plankonsult, Svefa	Dnr: 2023-00119

Skala 1:1500 (A1)
 Skala 1:3000 (A3)