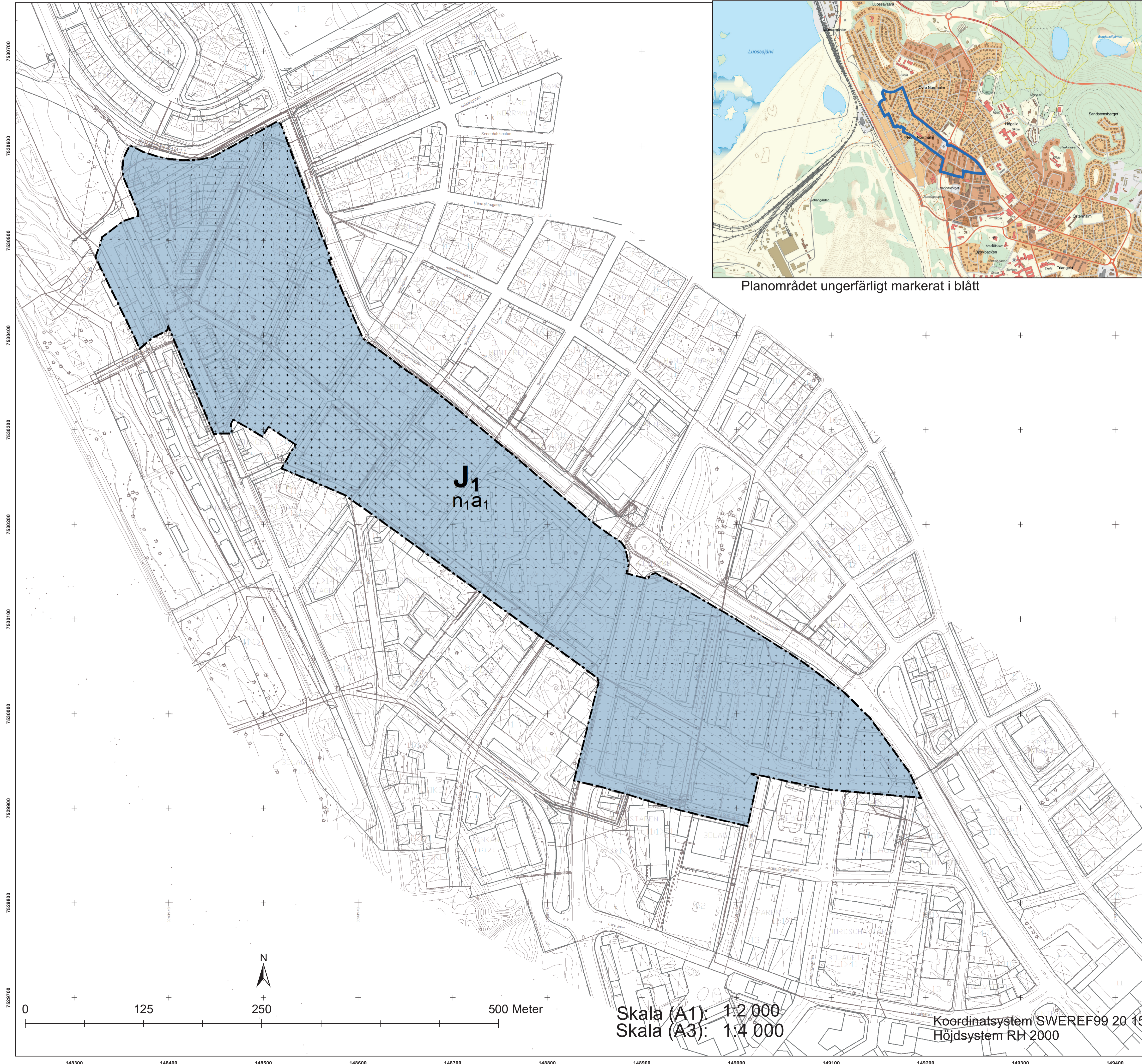


PLANKARTA



Planområdet ungefärligt markerat i blått

PLANBESTÄMMELSER

Följande gäller inom områden med nedanstående beteckningar. Endast angiven användning och utformning är tillåten. Där beteckning saknas gäller bestämmelsen inom all kvartersmark eller all allmän plats eller allt vattenområde på plankartan.

GRÄNSLINJER

Planområdesgräns

ANVÄNDNING AV KVARTERSMARK

J₁ Gruvindustri

EGENSKAPSBESTÄMMELSER FÖR KVARTERSMARK

Begränsning av markens utnyttjande

Marken får endast förses med byggnader för teknisk anläggning samt byggnader och anläggningar som krävs för gruvstadsparkens drift och skötsel

Markens anordnande och vegetation

n₁ Upplag för gruvindustri får inte anordnas

Ändrad lovplikt

a₁ Bygglov krävs inte för tekniska anläggningar eller byggnader om maximalt 20 km. Bestämmelsen gäller under den tid tills detaljplanen ändras eller upphävs.

GENOMFÖRANDETID

Genomförandetiden är 5 år över hela planområdet och börjar gälla fr.o.m. laga kraft datum.

TECKENFÖRKLARING, urval

— — — — —	Fastighetsgräns
— — — — —	Träkgräns
— — — — —	Träknamn
5:1	Fastighetsbeteckning
Lr	Ledningsrätt
Sv	Servitut
[Symbol]	Rostadshus
[Symbol]	Uthus, inmätt takkant
[Symbol]	Övrig byggnad/offentlig byggnad
[Symbol]	Skärmtak resp. altan
[Symbol]	Transformator
[Symbol]	Vägrumma
[Symbol]	Körbana
[Symbol]	Staket eller plank
[Symbol]	Dike
[Symbol]	Höjdkurva
[Symbol]	Belysningsstolpe

GRUNDKARTA

Fastighet	Gruvstadspark 4, del av Nedre Normalm
Gatuadress	
Kommun	Kiruna
Tätort	Kiruna
Beställare	Kiruna Kommun SBF/Plan 981 85 Kiruna



Kartan upprättad 2023-01-16 av Hanna Andrić, Melia AB

Framställd med fotografmetrisk metod kartering.
Färdkomplettering med laserdata mätning av detaljer 2022-11-25.
Fastighetsredovisningen avser förhållandena 2023-01-09.

Koordinatsystem i höjd	Koordinatsystem i plan
RH 2000	Sweref 99 20 15

SAMRÅDSHANDLING

DETALJPLAN FÖR Gruvstadspark 4, del av Nedre Normalm

Kiruna kommun
Norrbottens län

Standardförfarande
Utökad förfarande

Beslutsdatum	Instans
Godkännande	Ks
Antagande	Kf

Laga kraft

Till planen hör:

Planbeskrivning
Fastighetsförteckning
Grundkarta
Miljökonsekvensbeskrivning

Mona Mattsson Kauppi
Planarkitekt

Adam Palo
Planarkitekt

Nina Eliasson
Planchef

Dnr: 2022-00976

Skala (A1): 1:2 000
Skala (A3): 1:4 000

Koordinatsystem SWEREF99 20 15
Höjdsystem RH 2000