

Förslag till detaljplan för huvudmannaskap för vägarna inom Jukkasjärvi samhälle

Kiruna kommun
Norrbottens län

ANTAGANDE JUNI 2018

- GRÄNSER**
- Planområdesgräns
 - Fastighetsgräns
- ANVÄNDNING AV MARK OCH VATTEN**
- Allmänna platser
 - Kommunal väg
 - GATA 1
 - GATA 2
 - Stallig väg

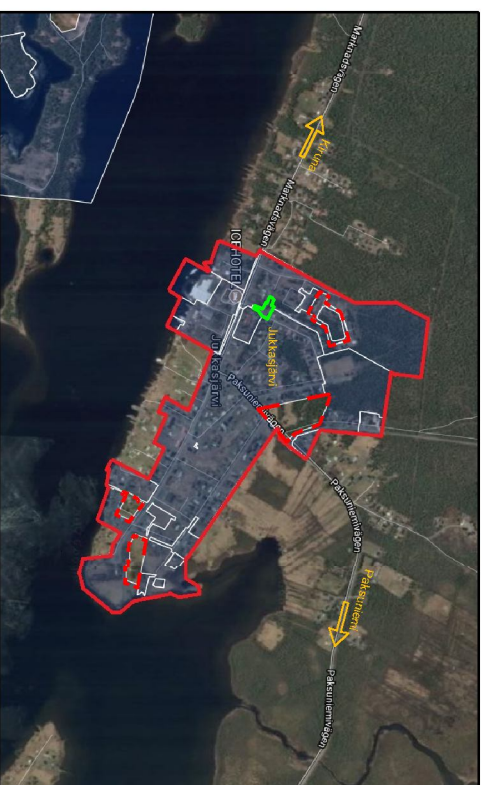
ADMINISTRATIVA BESTÄMMELSER

Genomförandetiden är fem (5) år från den dag planen har vunnit laga kraft.
Kommunen ska vara huvudman för allmän plats.

- MARKERING**
- S14 Påverkade detaljplaner
 - Planarbete pågår
 - Kommun är befintlig huvudman



0 40 80
meter
Skala 1:4000(A3)



Detaljplanen berör vägarna inom området som är markerat med rött i kartan. Område markerat i grönt behandlas i separat detaljplan.

- Till planen hör:
- Planbeskrivning
 - Fastighetstäckning

**Förslag till detaljplan för
huvudmannaskap för vägarna inom
Jukkasjärvi samhälle**

Kiruna kommun
Antagandehandling
Upprättad juni 2018

Kristofer Johansson
Plan- och exploateringschef

Monika Paleckalyte
Planarkitekt

Bestsdatum	Instans
Godekännande	
Antagande	
Laga kraft	