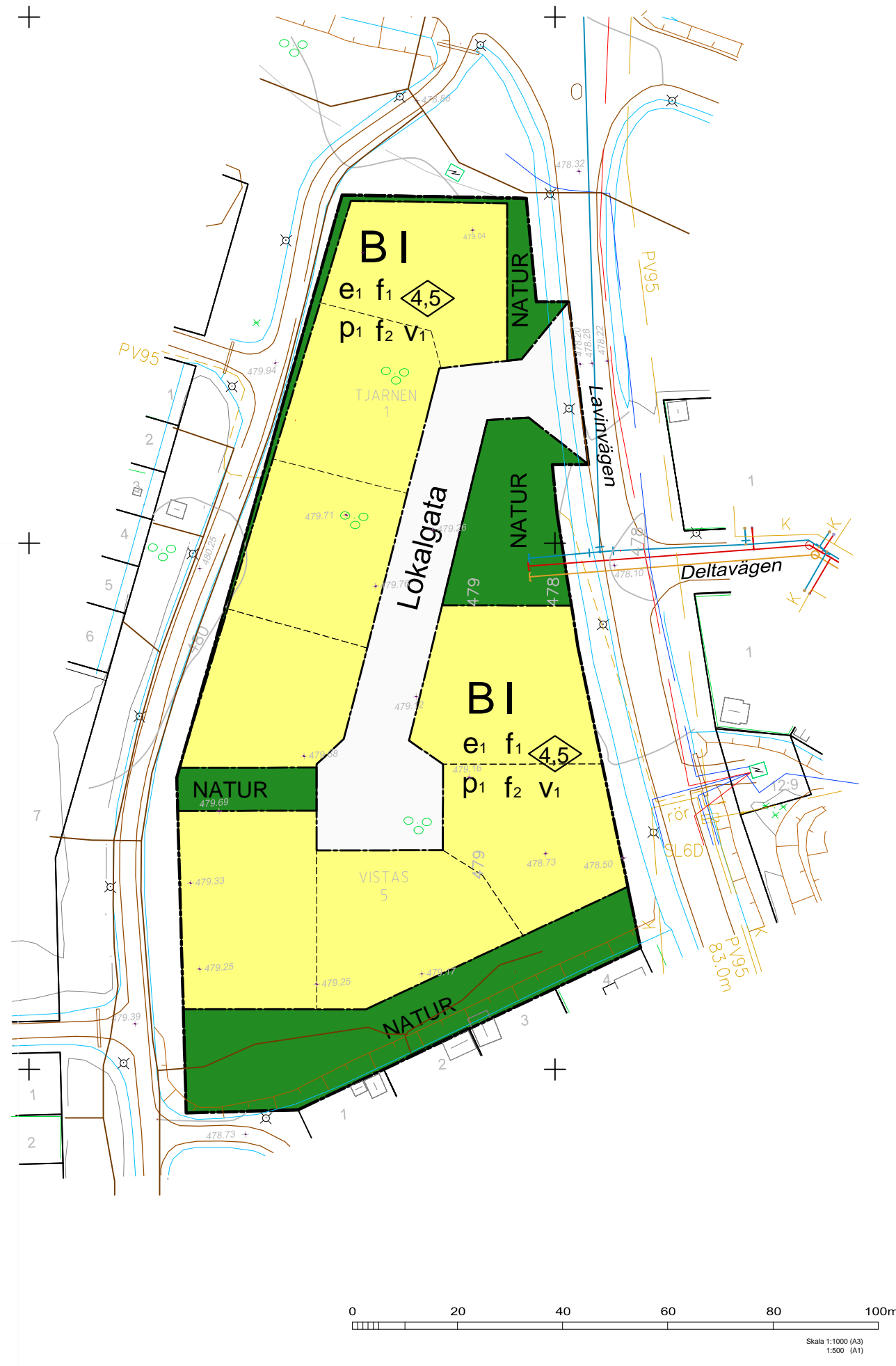


Illustration

PLANKARTA



PLANBESTÄMMELSER

Följande gäller inom områden med nedanstående beteckningar. Endast angiven användning och utformning är tillåten. Bestämmelser utan beteckning gäller inom hela området.

GRÄNSER

- Detaljplanegräns
- Användningsgräns
- Egenskapsgräns
- Illustration

ANVÄNDNING AV MARK OCH VATTEN

Allmänna platser

- NATUR Natur
- Lokalgata Lokalgata

Kvartersmark

- B Bostäder

UTNYTTJANDEGRAD

- e1** Största sammanlagda byggnadsarea per fastighet inklusive komplementbyggnad är 200m²

MARKENS ANORDNANDE

Parkering skall lösas inom den egna fastigheten

PLACERING, UTFORMNING, UTFÖRANDE

Placering

- p1** Byggnad skall placeras minst 4 meter från fastighetsgräns mot kvartersmark och minst 2,5 meter från fastighetsgräns mot allmän platsmark. Garageport mot lokalgata ska placeras minst 6 meter från gata.

Utformning

- Högsta byggnadshöjd för huvudbyggnad är 4,5 meter

- Högsta byggnadshöjd för komplementbyggnad är 3,5 meter

- I** Högsta antal våningar

- V1** Vind får inredas

Utförande

- f1** Byggnader ska utföras i träpanel
- f2** Huvudbyggnad ska utföras med sadeltak

ADMINISTRATIVA BESTÄMMELSER

Genomförandetid

Genomförandetiden är 10 år från den dag planen vinner laga kraft

Huvudmannaskap

Kommunen är huvudman för allmän plats

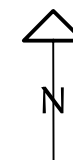
UPPLYSNING

Detaljplanen upprättas med normalt planförfarande enligt plan- och bygglagen PBL (2010:900)

GRUNDKARTA	
Fastighet	Tjärnen 1 och Vistas 5
Gatuadress	
Kommun	Kiruna
Tätort	Kiruna
Beställare	Kiruna kommun Plan- och bygglovkontoret 981 95 Kiruna
Areal	
Datum	
Fastigheten bildningsregistrad	
Detaljplan fastställd/antagen	
Detaljplan fastställd/antagen	
Dir	
Kartan upprättad	
2014-04-23	
av Tyréns AB	
underskrift	
Koordinatsystem i höjd	Koordinatsystem i plan
RH 2000	Sweref 99 TM
Skala	Måttavla
1:1000 @A3	II
	Bygghöjd

Teckenförklaring

- | | | | |
|--|--|--|---------------------|
| | Fastighetsgräns | | Slätt |
| | Kvtraktgräns | | Körbana, ej kansten |
| | Traktnamn | | Refug |
| | Fastighetsbeteckning | | Gångbana |
| | Adressbeteckning | | Stig |
| | Altan | | Staket |
| | Uthus, komplementbyggnad | | Dika kantlinje |
| | Transformator | | Dika mätlinje |
| | Avvägd höjd | | Höjdkurva 1m |
| | Belysningsstolpe | | Höjdkurva 5m |
| | Vattenledning med brun | | Häck |
| | Spillvattenledning med brun | | Vägrumma |
| | Dagvattenledning med brun | | Ägodelsgräns |
| | El-Kabel | | Lövskog |
| | El-Kabel Lågsänkning 400V (intolokad från Vattenfall karta AVWUH-92724) | | Barrskog |
| | El-Kabel Högsänkning 11 000V (intolokad från Vattenfall karta AVWUH-92724) | | Barrträd |
| | Optofiberledning (intolokad från Vattenfall karta AVWUH-92724) | | |



- Till planen hör:
- Planbeskrivning
 - Granskningsutlåtande
 - Fastighetsförteckning
 - Illustration

Förslag till detaljplan för

Tjärnen 1, Vistas 5 m.fl

Kiruna kommun

Antagandehandling

Upprättad augusti 2014

Kristoffer Johansson
Planarkitekt

Charlotte Köhler
Plan- och bygglovschef

Beslutsdatum	Instans
Godkännande	
Antagande	
Laga kraft	