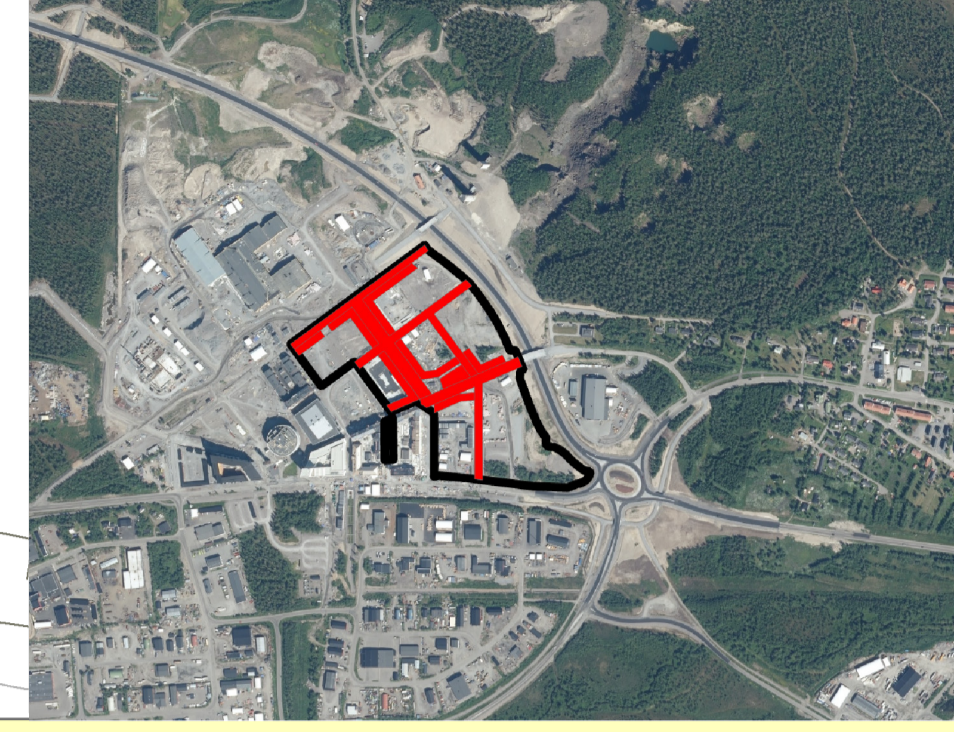


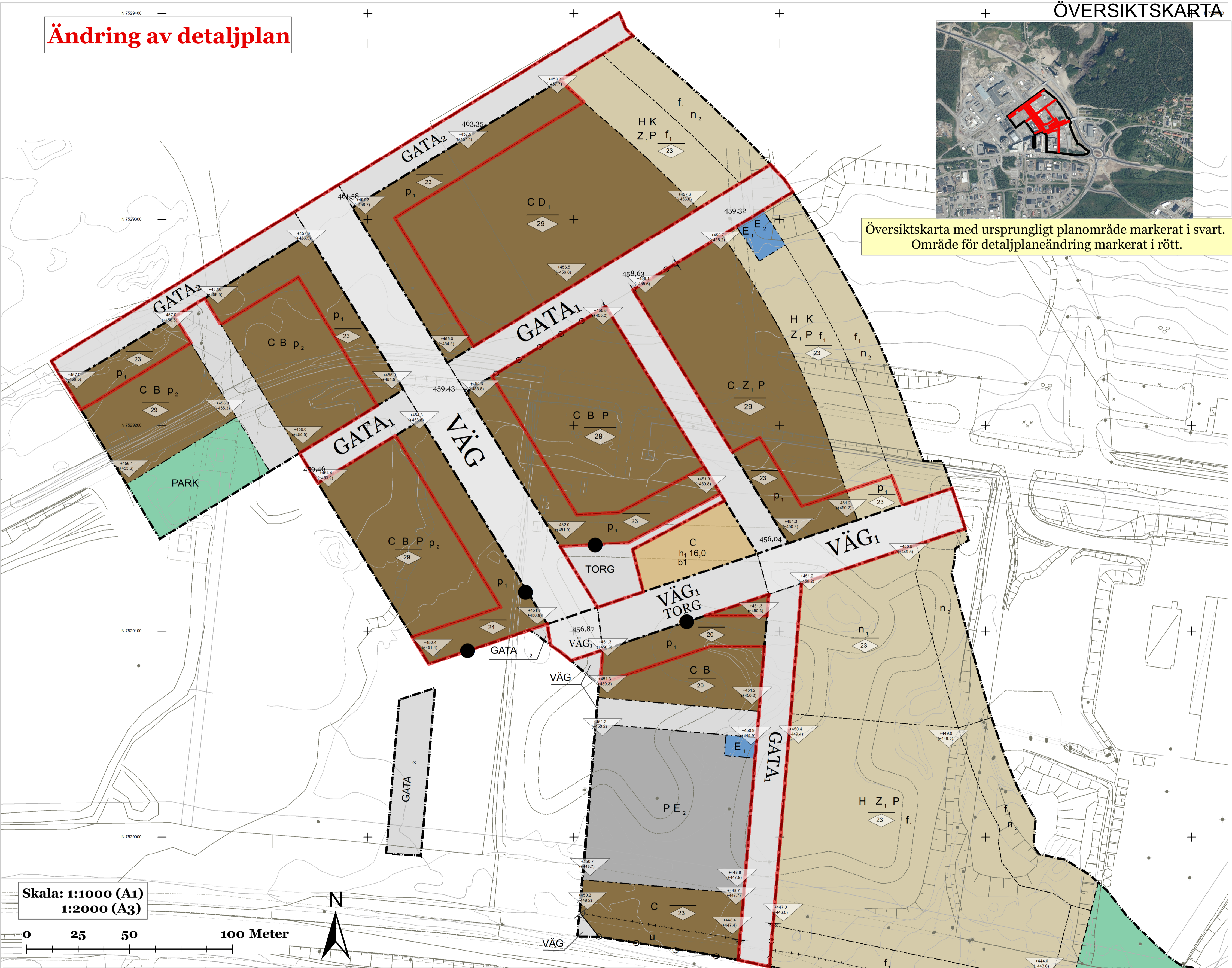
PLANKARTA

Ändring av detaljplan

ÖVERSIKTSKARTA



Översigtskarta med ursprungligt planområde markerat i svart.
Område för detaljplaneändring markerat i rött.



Skala: 1:1000 (A1)
1:2000 (A3)

0 25 50 100 Meter

Teckenförklaring

| | | | |
|--|----------------------------|-----------------------------|-----------------------------|
| | INDUSTRI | Fastighetsgränser | Fastighetsnummer |
| | Malnvägen | Gatunamn | Gatunamn |
| | PARK | Skänksam | Skänksam |
| | Urban, kompenseringsbyggad | Uthavs, kompenseringsbyggad | Uthavs, kompenseringsbyggad |
| | Transformator | Linje | Linje |
| | Inlätt | Östra kantlinje | Östra kantlinje |
| | Utlätt | Östra kantlinje | Östra kantlinje |
| | Övrig byggnad | Höjderna 1m | Höjderna 1m |

Umråde VOLYMHANDLSOMRADE
Gatuadress
Kommun Kiruna
Titel
Beställare Kiruna kommun
Plan- och bygglovskontoret
98185 Kiruna
Dir Kartan upprättad 2016-09-29 av Tyrens AB
Fästighetsgränser reviderade 2018-10-29

Koordinatsystem i höjd RH 2000
Koordinatsystem i plan Sweref 99 20 15

Skala 1:1000 @A1
Måttklass II
Bygghöjd

Koordinatsystem SWEREF99 20 15
Höjdsystem RH 2000

PLANBESTÄMMELSER

Följande gäller inom områden med nedanstående beteckningar.
Endast angiven användning och utformning är tillåten.
Där beteckning saknas gäller bestämmelsen inom all kvartersmark eller all allmän plats eller allt vattenområde på plankartan.

GRÄNSLINJER

- Planområdesgränns
- Användningsgränns

ANVÄNDNING AV ALLMÄN PLATS

- VÄG Väg
- TORG Torg
- GATA₁ Lokalgata
- GATA₂ Gångfartsgata/område
- VÄG₁ Huvudgata (handelsgata/bussgata)

ANVÄNDNING AV KVARTERSMARK

- C Centrum

EGENSKAPSBESTÄMMELSER FÖR ALLMÄN PLATS

Stängsel, utfart och annan utgång
b) o d) Utfartsförbud

EGENSKAPSBESTÄMMELSER FÖR KVARTERSMARK

Höjd på byggnadsverk
h₁ 0,0 Högsta totalhöjd är angivet värde i meter.

Utförande

b1 Lägsta nivå för dränerande ingrepp (RH2000) för avslänkning av grundvattnen är +451,7 (permanent) respektive +450,7 (tillfällig). Gjutning ska under denna nivå utföras med vattenätigt betong. (eller likvärdig lösning).

GENOMFÖRANDETID

Genomförandetiden är 5 år och börjar gälla fr.o.m. laga kraft datum för de delar som omfattas av detaljplaneändringen. För övriga delar gäller den ursprungliga genomförandetiden (1 om 2024-03-28).

UPPLYSNING:

Enbart rödmarkerade området omfattas av detaljplaneändringen. För övriga delar gäller ursprunglig detaljplan.

ÄNDRING AV URSPRUNGLIGA PLANBESTÄMMELSER

p1 Byggnadsliv ska placeras i gräns mot allmän platsmark.

UNDANTAS FÖR KULTURHISTORISKA BYGGNADER.

+ 0.0 Markens föreskrivna höjd över nollplanet i RH2000.

BESTÄMMELSE TAS BORT.

Den del av bottenvåning som vetter mot denna sida av kvarteret får bara inrymna lokaler för publika verksamheter och entréer till dessa ska placeras mot denna sida.

TAS BORT FRÅN KVARTER 97.

URSPRUNGLIGA PLANBESTÄMMELSER

Förslag till detaljplan för
VOLYMHANDEL OCH CENTRUM
Centrum
Kiruna kommun
Norrbottens län

LAGAKRAFTHANDLING MARS 2019

PLANBESTÄMMELSER

Förslag till detaljplan för centrum och bygglovskontoret

Förslag till detaljplan för centrum och bygglovskontoret

Förslag till detaljplan för centrum och bygglovskontoret

Förslag till detaljplan för centrum och bygglovskontoret

Förslag till detaljplan för centrum och bygglovskontoret

Förslag till detaljplan för centrum och bygglovskontoret

Förslag till detaljplan för centrum och bygglovskontoret

Förslag till detaljplan för centrum och bygglovskontoret

Förslag till detaljplan för centrum och bygglovskontoret

Förslag till detaljplan för centrum och bygglovskontoret

Förslag till detaljplan för centrum och bygglovskontoret

Förslag till detaljplan för centrum och bygglovskontoret

Förslag till detaljplan för centrum och bygglovskontoret

Förslag till detaljplan för centrum och bygglovskontoret

Förslag till detaljplan för centrum och bygglovskontoret

Förslag till detaljplan för centrum och bygglovskontoret

Förslag till detaljplan för centrum och bygglovskontoret

Förslag till detaljplan för centrum och bygglovskontoret

Förslag till detaljplan för centrum och bygglovskontoret

Förslag till detaljplan för centrum och bygglovskontoret

Förslag till detaljplan för centrum och bygglovskontoret

Förslag till detaljplan för centrum och bygglovskontoret

Förslag till detaljplan för centrum och bygglovskontoret

Förslag till detaljplan för centrum och bygglovskontoret

Förslag till detaljplan för centrum och bygglovskontoret

Förslag till detaljplan för centrum och bygglovskontoret

Förslag till detaljplan för centrum och bygglovskontoret

Förslag till detaljplan för centrum och bygglovskontoret

Förslag till detaljplan för centrum och bygglovskontoret

Förslag till detaljplan för centrum och bygglovskontoret

Förslag till detaljplan för centrum och bygglovskontoret

Förslag till detaljplan för centrum och bygglovskontoret

Förslag till detaljplan för centrum och bygglovskontoret

Förslag till detaljplan för centrum och bygglovskontoret

Förslag till detaljplan för centrum och bygglovskontoret

Förslag till detaljplan för centrum och bygglovskontoret

Förslag till detaljplan för centrum och bygglovskontoret

Förslag till detaljplan för centrum och bygglovskontoret

Förslag till detaljplan för centrum och bygglovskontoret

Förslag till detaljplan för centrum och bygglovskontoret

Förslag till detaljplan för centrum och bygglovskontoret

Förslag till detaljplan för centrum och bygglovskontoret

Förslag till detaljplan för centrum och bygglovskontoret

Förslag till detaljplan för centrum och bygglovskontoret

Förslag till detaljplan för centrum och bygglovskontoret

Förslag till detaljplan för centrum och bygglovskontoret

Förslag till detaljplan för centrum och bygglovskontoret

Förslag till detaljplan för centrum och bygglovskontoret

Förslag till detaljplan för centrum och bygglovskontoret

Förslag till detaljplan för centrum och bygglovskontoret

Förslag till detaljplan för centrum och bygglovskontoret

Förslag till detaljplan för centrum och bygglovskontoret

Förslag till detaljplan för centrum och bygglovskontoret

Förslag till detaljplan för centrum och bygglovskontoret

Förslag till detaljplan för centrum och bygglovskontoret

Förslag till detaljplan för centrum och bygglovskontoret

BESTÄMMELSE TAS BORT

BESTÄMMELSE TAS BORT FRÅN KVARTER 97

BESTÄMMELSE ÄNDRAS

LAGA KRAFTHANDLING

DETALJPLAN FÖR volymhandel och centrum, Del av Tuolluvaara 1:1 m fl, ändring

Kiruna kommun
Norrbottens län

DATUM: 2024-05-15

Monika Paleckaityte Planarkitekt
Nina Eliasson Planchef

Beslutsdatum
2024-04-08, 106\$

Godkännande
2024-04-08, 106\$

Antagande
2024-04-22, 40\$

Laga kraft
2024-05-15

Till planen hör:
Planbeskrivning
Fastighetsförteckning
Grundkarta
Undersökning av BMP
Samrådsredogörelse
Granskningsutlåtande

DNR: 2023-01022