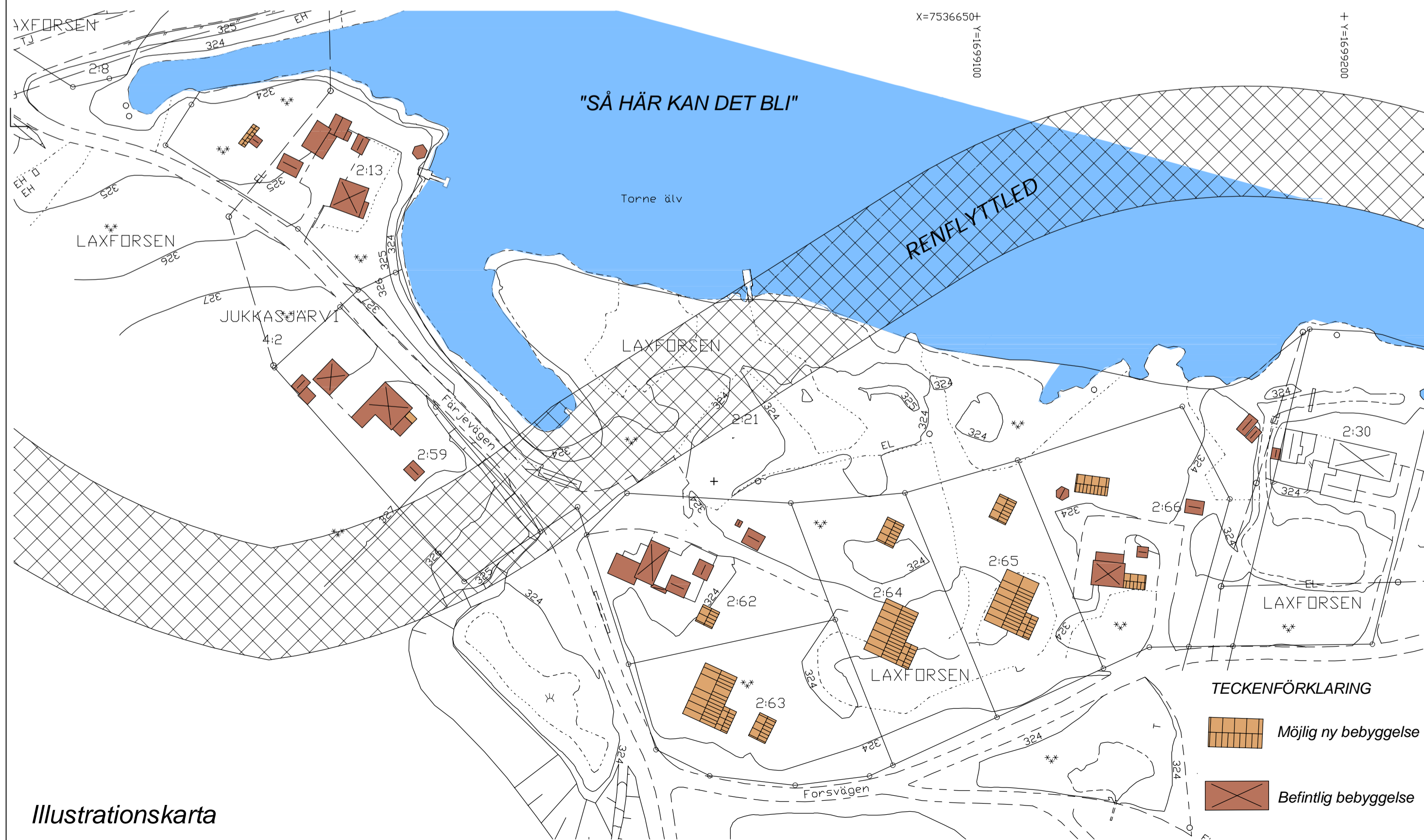
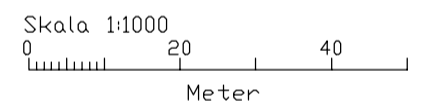
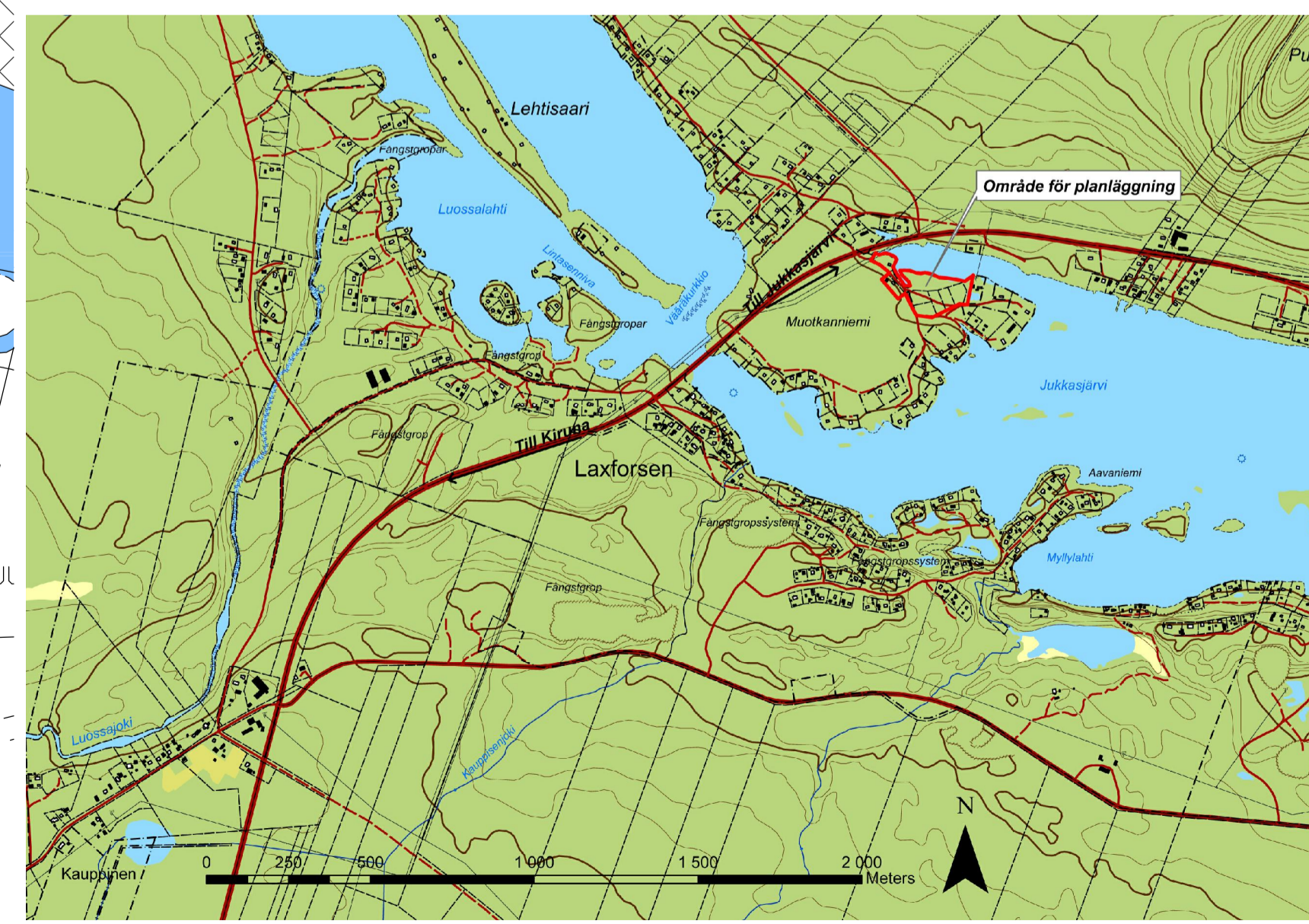


UPPLYSNINGAR
 Planens handlingar består av:
 o Plankarta med bestämmelser, illustration och översiktskarta
 o Planbeskrivning
 o Genomförandebeskrivning
 o Fastighetsförteckning

- TECKENFÖRKLARING**
- Traktgräns
 - Fastighetsgräns
 - Gränspunkt
 - Traktnamn
 - Fastighetsbeteckning
 - Bostadshus, innmätt takliv
 - Uthus, innmätt takliv
 - Skärntak resp altan
 - Brygga
 - Strandlinje
 - Torne älv
 - Vattendragsnamn
 - Kärbona
 - Väg 875
 - Vägnamn
 - Vägtrumna
 - Vägräcke
 - Staket
 - Stödmur
 - Dikesnitt med strömriktning
 - Slönt
 - Ägostagsgräns
 - Barrskog
 - Sank-, myrmark
 - Elstolpe
 - Belysningsstolpe
 - Allmän stolpe
 - Flaggstäng
 - Sopkärlsplats
 - Höjdukurva
 - Avvägd höjdpunkt
 - Användningsgräns
 - Egenskapsgräns
 - Lottgräns
 - Sv Servitut, område/redovisat
 - L Ledningsrätt, linjeredovisat
 - EH Högspänningsledning, luftledning
 - EL Lågspänningsledning, luftledning
 - DT Dptledning, luftledning
 - TL Teleledning, luftledning
 - TJ Teleledning, jordkabel (schematiskt inlagd)



TECKENFÖRKLARING
 Möjlig ny bebyggelse
 Befintlig bebyggelse



Översiktskarta

PLANBESTÄMMELSER

Följande gäller inom området med nedanstående beteckningar. Endast angiven användning och utformning är tillåten. Bestämmelser utan beteckning gäller över hela området.

GRÄNSER

- Detaljplanegräns
- Användningsgräns
- Egenskapsgräns

MARKANVÄNDNING

Allmänna platser

- Lokaltrafik
- Naturområde
- Naturområde för viltpassage
- Sopkärl
- Bostäder
- El-ledning

MARKENS ANORDNANDE (allmänna platser)

- Tillfälligt skyddsstängsel för viltpassage får anordnas vid flytt av renar inom området.

MARKENS ANORDNANDE (kvartersmark)

- Föreskriven markhöjd över nollplanet för bebyggelse

UTNYTTJANDEGRAD/FASTIGHETSINDELNING

- Största byggnadsarea i procent av den totala fastighetens area, dock maximalt 200 m². Största totala byggnadsarea för enskild komplementbyggnad är 50 m².
- Minsta tomstorlek är 2000 m².

BEGRÄNSNING AV MARKENS BEBYGGANDE

- Marken får inte bebyggas
- Marken får endast bebyggas med komplementbyggnader
- Marken skall vara tillgänglig för gemensamhetsanläggning eller samfällighet
- Marken skall vara tillgänglig för allmän luftledning

PLACERING; UTFORMNING; UTFÖRANDE

- Placering**
- Byggnad skall placeras minst 4 meter från gräns mot grannfastigheten
- Utformning**
- Högsta antal våningar. Byggnadshöjd huvudbyggnad 4,0 m och komplementbyggnad 3 m

Byggnadsteknik

- Endast källarlösa hus

ADMINISTRATIVA BESTÄMMELSER

- Strandskyddet upphävs

Genomförandetid

Genomförandetiden är tio år från den dagen detaljplanen vinner laga kraft

Huvudman

Kommunen är inte huvudman för allmän platsmark

Detaljplan för

Del av Laxforsen (Sågviken)
 Laxforsen 2:13 m.fl.
 Kiruna kommun, Norrbottens län

antagandehandling

Beslutsdatum	Instans
Godkänd	MoB
Antagande	MoB
Laga kraft	

Upprättad i augusti 2010
 reviderad i november 2010 av Tyréns AB

Sandra Minde
 Planarkitekt/Kiruna Kommun
 Planhandläggare

Solveig Heikki
 Planarkitekt/Tyréns AB
 Planförfattare



Illustrationskarta