

PLANBESTÄMMELSER

Följande gäller inom områden med nedanstående beteckningar. Endast angiven användning och utformning är tillåten. Bestämmelser utan beteckning gäller inom hela området.

GRÄNSER

- Detaljplanegräns
- - - - - Egenskapsgräns

ANVÄNDNING AV MARK OCH VATTEN

Kvartersmark

- SBKR Skola, bostäder, kontor, kultur och fritid (hotell/vandrarhem)

UTNYTTJANDEGRAD

- e Största bruttoarea (BTA) är 1200 m² för huvudbyggnader varav max 1000 m² ska vara för ändamål hotell/vandrarhem. Största tillåtna bruttoarea (BTA) för enskild huvudbyggnad är 250 m².

Största tillåtna byggnadsarea (BYA) för enskild komplementbyggnad är 30 m² förutom carport som är 90 m². Sammanlagt är största tillåtna byggnadsarea för komplementbyggnader 500 m².

BEGRÄNSNINGAR AV MARKENS BEBYGGANDE

- [Dotted pattern] Byggnad får inte upprättas
- [Cross pattern] Marken får med undantag av komplementbyggnader inte förses med byggnader
- u Marken ska vara tillgänglig för allmänna underjordiska ledningar

MARKENS ANORDNANDE

Mark och vegetation

- parkering Parkeringsplats ska finnas

PLACERING, UTFORMNING, UTFÖRANDE

Utformning

- 0.0 Högsta nockhöjd i meter
- 0.0 Högsta byggnadshöjd i meter
- II Högsta antal våningar

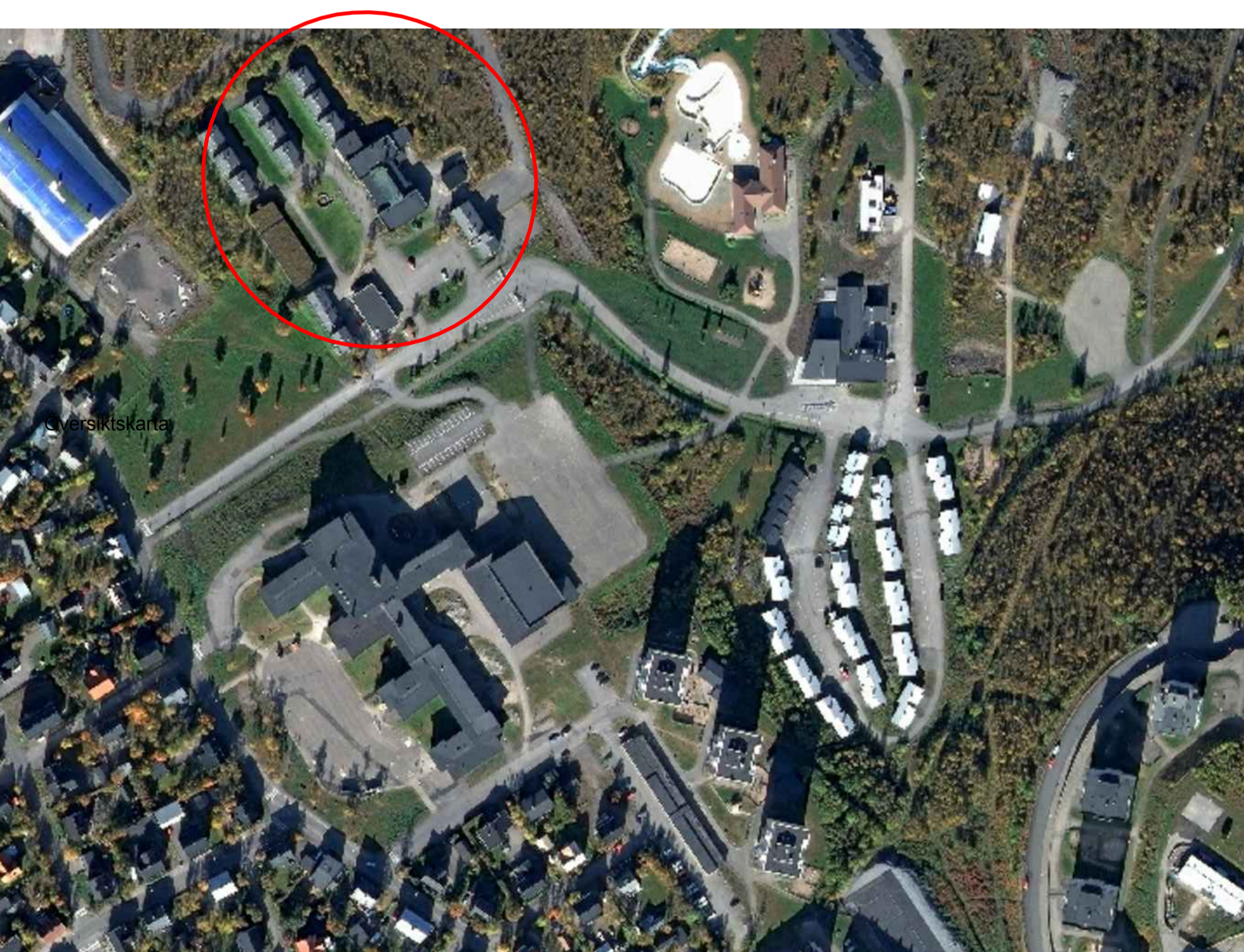
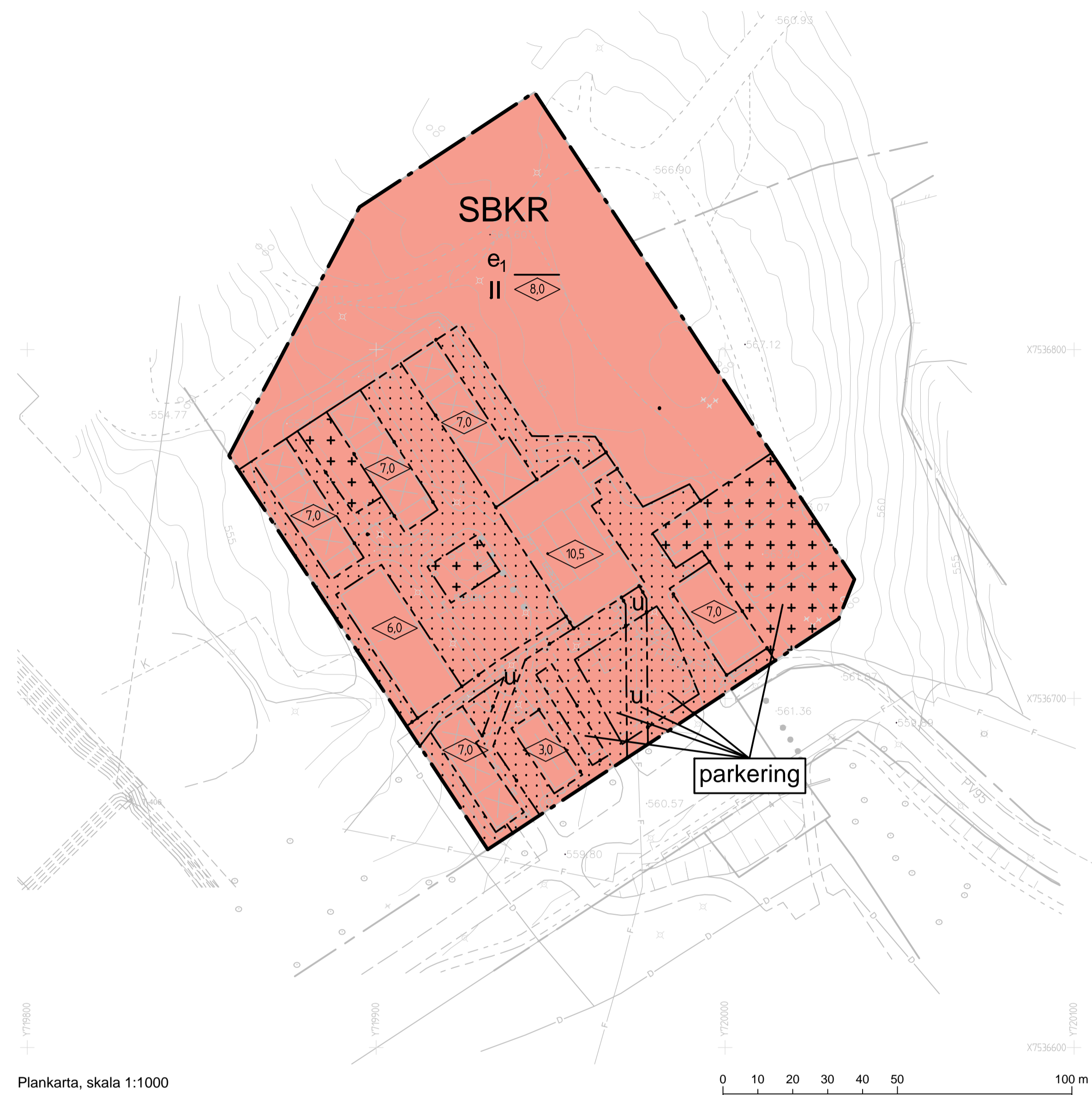
För komplementbyggnader är högsta byggnadshöjd 3,5 meter

Byggnadsteknik

Byggnader skall utföras i radonsäkert utförande

ADMINISTRATIVA BESTÄMMELSER

Genomförandetiden är 10 år från den dagen planen vinner laga kraft



GRUNDKARTA	
Fastighet	Renen 1
Gatuadress	
Kommun	Kiruna
Tätort	
Beställare	Kiruna kommun Plan- och byggnadskontoret 981 85 Kiruna
Ämne	Datum
Fastighetsbildningsmål	
Detaljeringsfasen	
Detaljeringsfasen	
Div	
Kartan upprättad	2013-11-04
av	Tyréns AB
Koordinatsystem i höjd	Koordinatsystem i plan
RH 2000	Sweref 99 TM
Skala	Måttavla
1:1000 @A2	II

Teckenförklaring	
Fastighetsgräns	Bredbänd
Traktgräns	Fjärrvärme
Egenskapsgräns	Vatten
Användningsgräns	Dagvatten
Äggräns	Splivatten
Verksamhet	Eledning
Traktnamn	Dike enkeldraget
RENEN	Dike kantlinje
1	Fastighetsbeteckning
	El-Kabel Lågspänning 400V
	El-Kabel Högspänning 11 000V
	El-Kabel
	Stakit
	Vägräcke
	Körbana, kantsten
	Körbana, ej kantsten
	Refug
	Gångbana, Stig
	Stig
	Staket
	Stödmur
	Mur
	Skärmtak
	Uthus, komplementbyggnad
	Övrig byggnad
	Transformator
	Bostad
	Samhällsfunktion
	Myr
	Lövskog
	Barrskog
	Lövträd
	Barrträd
	Höjkurva 1m
	Höjkurva 5m
	Övrig mark
	+ 502.1
	Avvägd höjd
	Elanordning
	Belysningsstolpe
	Telefonstolpe
	Stolpe
	Skosten
	Elstolpe
	Flaggstäng
	Bränslepunkt

Till planen hör:		Gestaltungsprogram		Samrådsredogörelse	
Planbeskrivning		Fastighetsförteckning		Utlåtande	
Illustrationskarta					
Detaljplan för fastigheten				Antagandehandling	
Renen 1				Beslutsdatum	Instans
				Godkännande	MoB
Kiruna kommun, Norrbottens län				Antagande	MoB
Upprättad augusti 2014				Laga kraft	
Kristoffer Johansson Planarkitekt, Kiruna kommun		Frída Lindberg Planarkitekt, Tyréns AB			