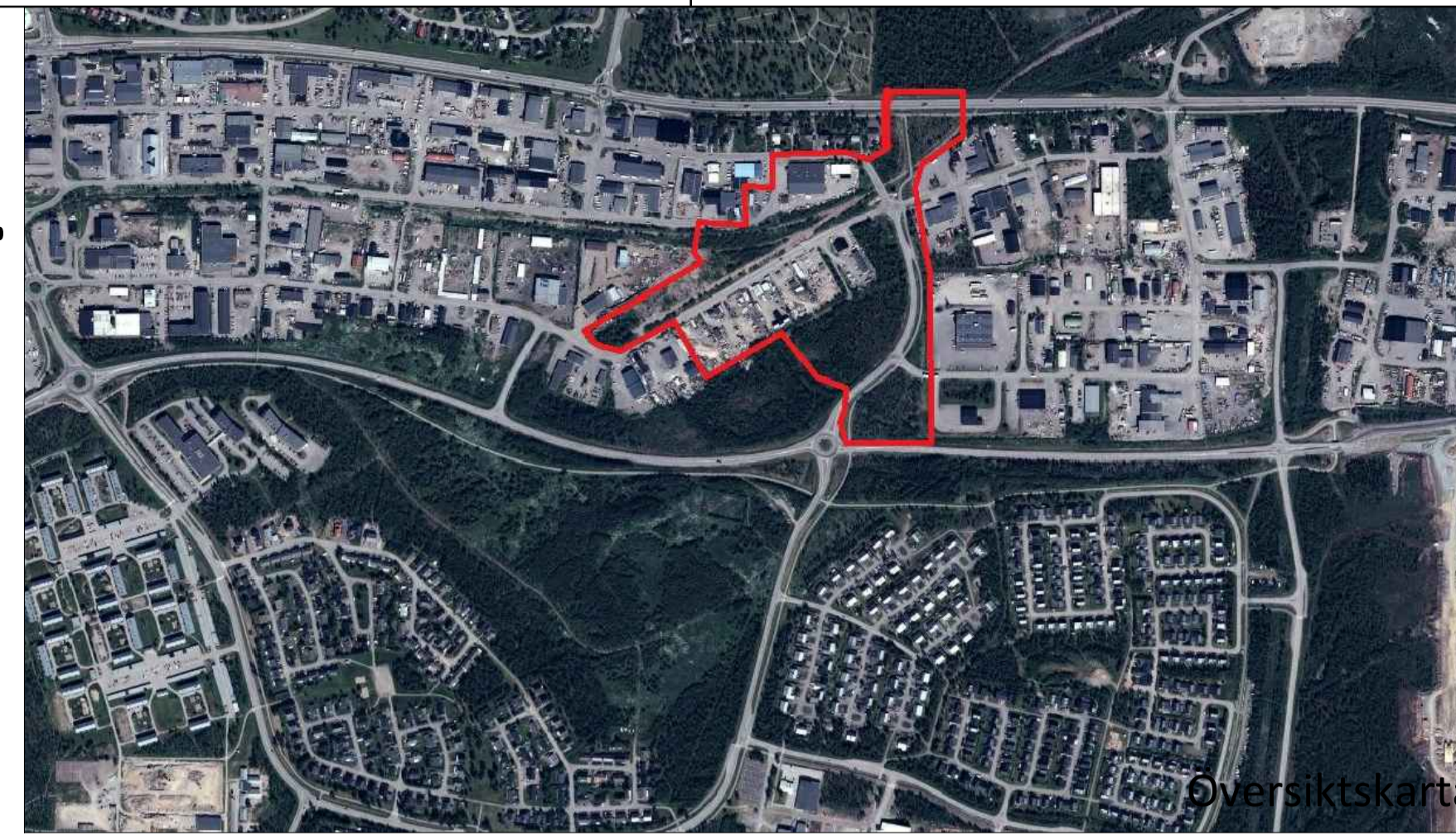


# Förslag till detaljplan för del av INDUSTRIN 9:7, Ny räddningstjänst m.m.

Kiruna kommun  
Norrbottens län

## SAMRÅDSHANDLING

Februari 2016

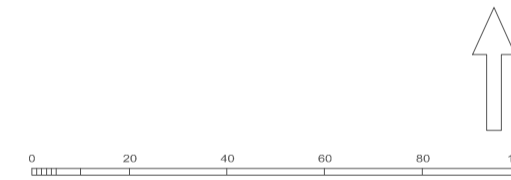


### Plankarta



#### Teckenförklaring

—	Fastighetsgräns
- - -	Traktgräns
CISTERNEN	Fastighetsnamn
1	Fastighetsnummer
- - -	Användningsgräns
- - -	Egenskapsgräns
Malmvägen	Gatunamn
[Symbol]	Altan
[Symbol]	Skärmtak
[Symbol]	Uthus, komplementbyggnad
[Symbol]	Cistern
[Symbol]	Övrig byggnad
[Symbol]	Transformator
[Symbol]	Industri
[Symbol]	Bostad
- E -	Elledning i luft
[Symbol]	Slänt
[Symbol]	Vägräcke
[Symbol]	Körbana, kantsten
[Symbol]	Körbana, ej kantsten
[Symbol]	Refug
[Symbol]	Gångbana
[Symbol]	Dike enkeldraget
[Symbol]	Slig
[Symbol]	Dike kantlinje
[Symbol]	Höjdkurva 1m
[Symbol]	Stödmur
[Symbol]	Staket
[Symbol]	Höjdkurva 5m
[Symbol]	Spår
[Symbol]	Häck
[Symbol]	Vägtrumma
+ 348.3	Fastställd planhöjd
[Symbol]	Belysningsstolpe
[Symbol]	Telefonstolpe
[Symbol]	Stolpe
[Symbol]	Elstolpe
KIR*POL*1588	Brukspunkt
[Symbol]	Myr
[Symbol]	Lövträd



UTDRAG UR PRIMÄRKARTA	
Fastighet	Del av Industrin 9:7, Av. Cisternen
Gårdsnr	Kiruna
Kommun	Kiruna
Tätort	
Beställare	Kiruna kommun Plan- och byggnadskontoret 981 98 Kiruna
Ämne	
Fastighetsförteckning	
Detaljerad fastighetsförteckning	
Detaljerad fastighetsförteckning	
Dnr	
Kartan upprättad	2015-02-24
av	Tylena AB
underskrift	
Koordinatsystem i UTM	Koordinatsystem i plan
RH 100	Skalaef 99 20 15
Skala	1:1000
Utgivningsdatum	8
Byggningsår	

#### PLANBESTÄMMELSER

Följande gäller inom områden med nedanstående beteckningar. Där beteckning saknas gäller bestämmelsen inom hela planområdet. Endast angiven användning och utformning är tillåten.

#### GRÄNSBETECKNINGAR OCH LINJER (PBL 4 kap. 5 §, punkt 1 och 30 §)

[Symbol]	Planområdesgräns
[Symbol]	Användningsgräns
[Symbol]	Egenskapsgräns

#### ANVÄNDNING AV ALLMÄN PLATS

[Symbol]	GATA <sub>1</sub>	Huvudgata.
[Symbol]	GATA <sub>2</sub>	Lokaltrafik.
[Symbol]	NATUR	Naturområde. Gång- och cykeltrafik är tillåten.

#### ANVÄNDNING AV KVARTERSMARK

[Symbol]	Z	Verksamheter. Brandstation, bussgarage, kontor, konferenslokaler, övningsplatser. Största sammanlagda byggnadsarea per fastighet inklusive komplementbyggnader är 5000 kvm.
[Symbol]	J <sub>1</sub>	Småindustri. Verksamhet, som inte innebär en påtaglig fara för räddningstjänstens verksamhet.
[Symbol]	J <sub>2</sub>	Småindustri. Verksamhet får ej stora boende. Verksamhet, som inte innebär en påtaglig fara för räddningstjänstens verksamhet.
[Symbol]	J <sub>3</sub>	Småindustri och områdeskomplement handel i mindre omfattning inom högst 20 % av byggnadsarean. Verksamhet, som inte innebär en påtaglig fara för räddningstjänstens verksamhet.
[Symbol]	E	Tekniska anläggningar.

#### EGENSKAPSBESTÄMMELSER Utformning av allmän plats

skoter daggvattendamm	Snöskoterled får finnas. Daggvattendamm får anordnas.
Utnyttjandegrad e <sub>1</sub>	Största byggnadsarea i procent per fastighet.
Begränsningar [Symbol]	Byggnad får inte uppföras.
Placering av byggnadsverk p <sub>1</sub>	Byggnader ska placeras minst 4 meter från fastighetsgräns.

#### Höjd på byggnader

[Symbol] +505  
Flyghindersfri höjd är +505 meter över nollplanet. Byggnadens totalhöjd får inte överskrida denna höjd.

#### Byggnadsteknik

b <sub>1</sub>	Källaren får inte anordnas.
[Symbol]	Körbar förbindelse får inte anordnas.

#### ADMINISTRATIVA BESTÄMMELSER

u	Marken ska vara tillgänglig för allmännyttiga underjordiska ledningar.
Huvudmannaskap	Kommunen är huvudman för allmän plats.
Genomförandetid	Genomförandetiden är 5 år från det datum detaljplanen vinner laga kraft.

#### Till planen tillhör:

[Symbol]	Planbeskrivning	[Symbol]	Fastighetsförteckning
[Symbol]	Primärkarta	[Symbol]	Samrådsredogörelse
[Symbol]	Grundkarta	[Symbol]	Granskningsutlåtande

Förslag till detaljplan för del av  
INDUSTRIN 9:7  
Ny räddningstjänst m.m.  
Kiruna kommun  
Norrbottens län

SAMRÅDSHANDLING  
Februari 2016

Aleksia Paakki  
Planarkitekt  
Kiruna kommun

Maria Persson  
Planchef  
Kiruna kommun

Beslutsdatum	Instans
Godkänd	
Antagande	
Laga kraft	