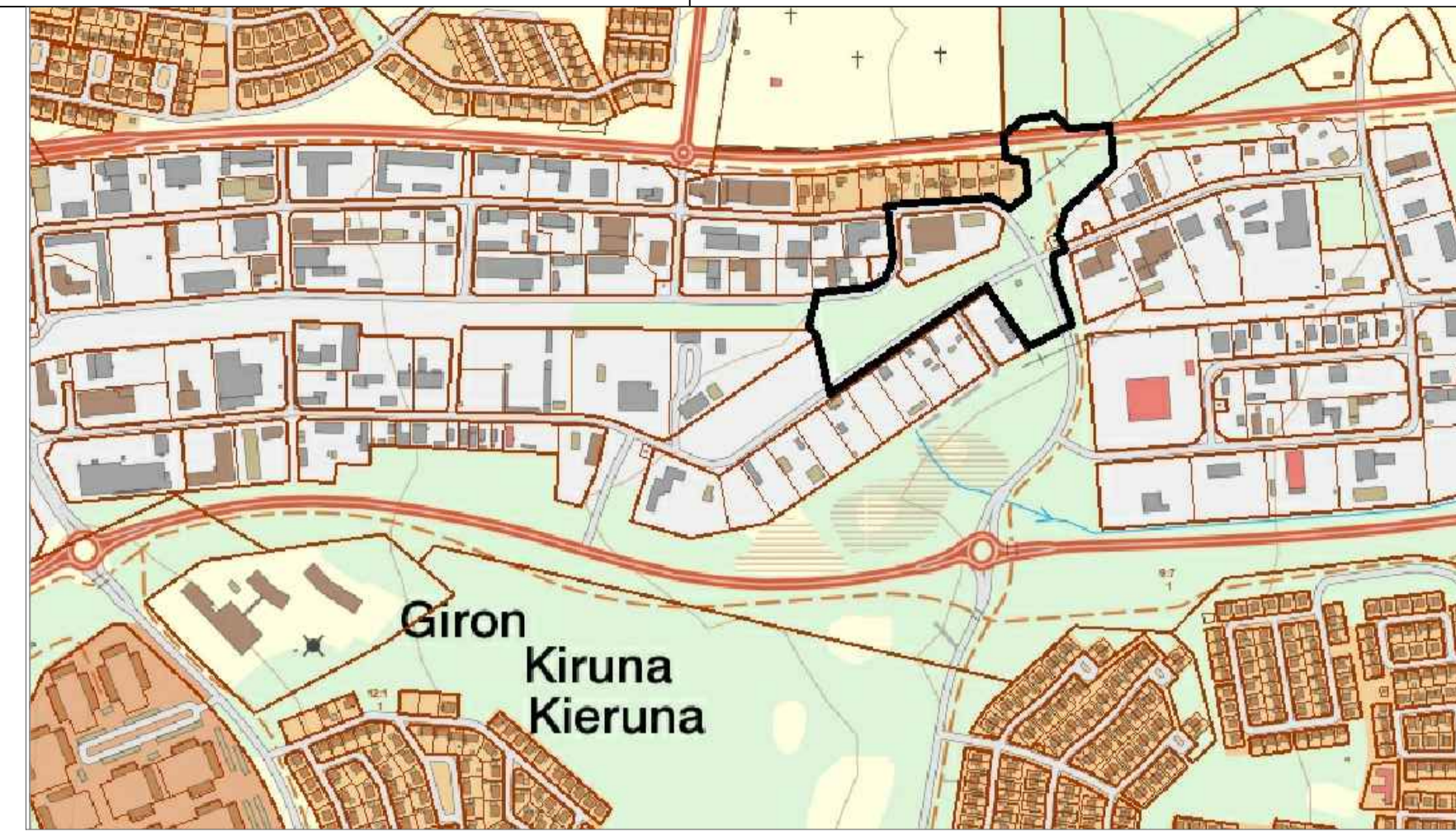


# Förslag till detaljplan för del av INDUSTRIN 9:7 m.m., etapp 2

Kiruna kommun  
Norrbottens län

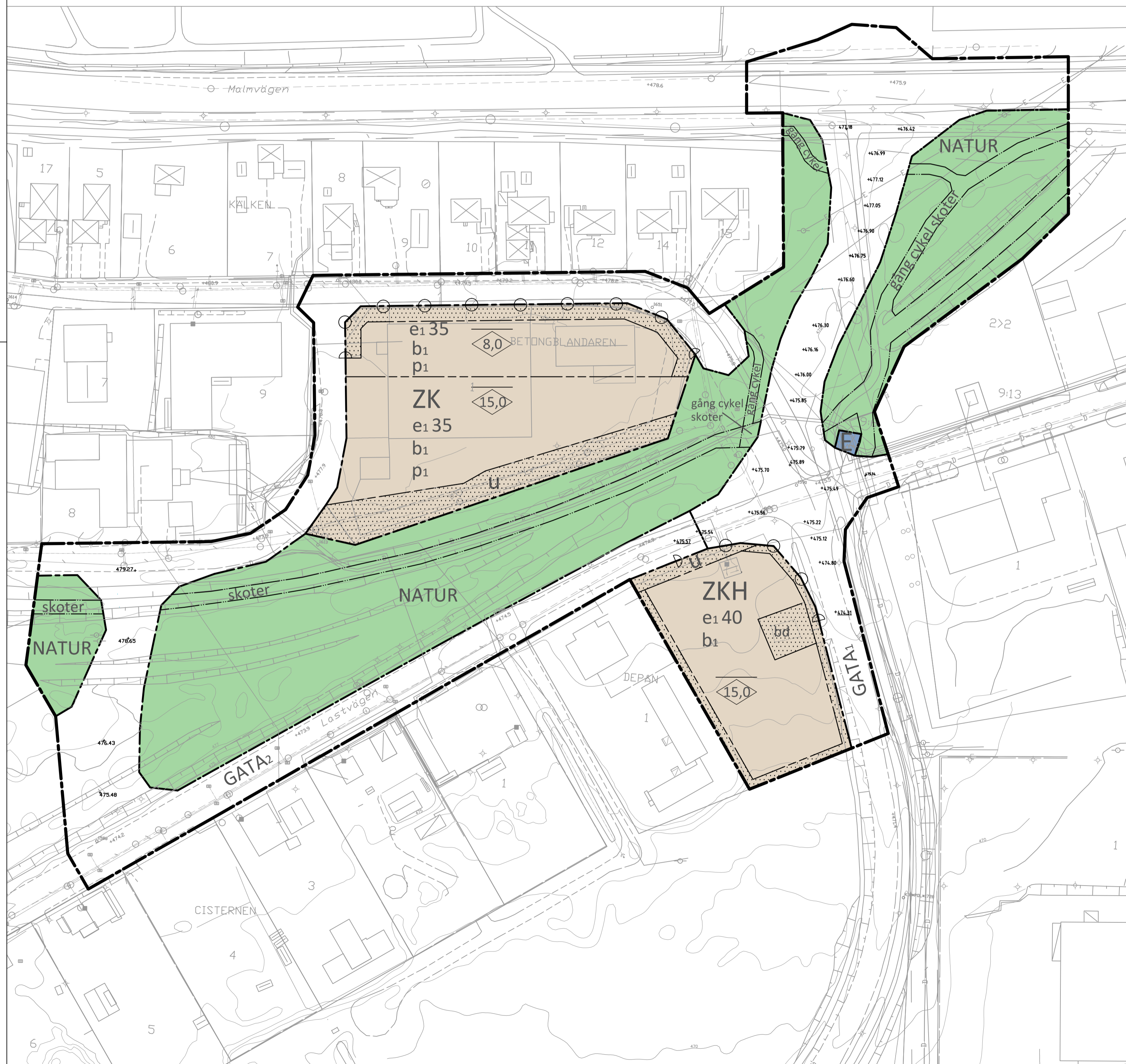
## ANTAGANDE

Februari 2020



Översigtskarta

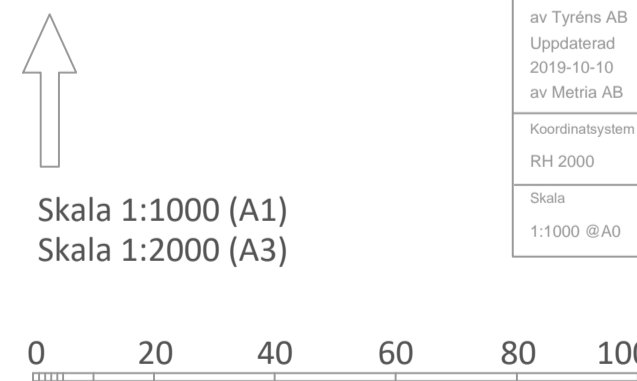
Plankarta



### Teckenförklaring

—	Fasthetsgräns	⊕	Belysningsstolpe
- - -	Trakgräns	○	Stolpe
DEPAN	Fasthetsnamn	○	Elstolpe
1	Fasthetsbeteckning	○	Brukspunkt
1	Gatunamn	⊕	Myr
Altan		○	Lövträd
Skärmtak		⊕	Underjordisk branddamm
Uhus, kompletteringsbyggnad		—	Ledningsgräns
Cistern		—	GA-anläggning
Övrig byggnad		—	Vattenledning med brunn och vänt
Transformator		—	Spillvattenledning med brunn
Industri		—	Dagvattenledning med brunn
Bostad		—	Elledning i luft
Slänt		—	Elkabel Lågsänkning
Vägräcke		—	Elkabel Mellansänkning
Körbana, kantsten		—	Elkabel Mellansänkning
Körbana, ej kantsten		—	Skrotad kabel
Refug		—	Optokabel
Gångbana		—	Jordkabel
Staket		—	Mataarkabel
Stödmur			
Dike enkeldraget			
Dike kantlinje			
Höjdkurva 1m			
Höjdkurva 5m			
Vägtrumma			

GRUNDKARTA	
Fastighet	Industrin 9:7
Gataadress	
Kommun	Kiruna
Tätort	
Beställare	Kiruna kommun Planarkitekt 981 85 Kiruna
Ämne	
Datum	
Fastighetsbildningsgenomförande	
Detaljplan fastställningslagen	
Detaljplan fastställningslagen	
Titel	
Skapad	2016-08-27
Uppdaterad	2019-10-10
Av	Merita AB
Underskött	
Koordinatsystem i höjd	
Koordinatsystem i plan	
RH 2000	Sweref 98 20 15
Skala	
1:1000 @A0	
Måttav	
Bygghöjd	



### PLANBESTÄMMELSER

Följande gäller inom områden med nedanstående beteckningar. Där beteckning saknas gäller bestämmelsen inom hela planområdet. Endast angiven användning och utformning är tillåten. Angivna planbestämmelser har stöd i Plan- och bygglagen 2010:900.

### GRÄNSBETECKNINGAR OCH LINJER

—	Planområdesgräns
- - -	Användningsgräns
—	Egenskapsgräns
- - -	Illustrationslinje

### ANVÄNDNING AV ALLMÄN PLATS

GATA1	Huvudgata.
GATA2	Lokaltrafik.
NATUR	Naturområde.

### ANVÄNDNING AV KVARTERSMARK

Z	Verksamheter. Service och områdeskomplementhandel. Lättare verkstadsindustri, tillverkning med försäljning.
K	Kontor.
H	Detaljhandel, varav maximalt 100 m2 (BYA) livsmedel.
E	Tekniska anläggningar.

### EGENSKAPSBESTÄMMELSER Utformning av allmän plats

gång cykel	Gång- och cykelväg ska finnas.
skoter	Snöskoterled ska finnas.
e:	Största byggnadsarea i procent per fastighet.
bd	Byggnad får inte uppföras.
bd	Marken får inte förses med byggnad, bortsett från underjordisk byggnad, branddamm.
Flyghinderhöjd	Flyghindersfri höjd är +505 meter över nollplanet. Byggnadens totalhöjd får inte överskrida denna höjd.
p:	Byggnader ska placeras minst 4 meter från fasthetsgräns.
0,0	Högsta nockhöjd i meter.
b:	Källare får inte anordnas.
—	Körbar förbindelse får inte anordnas.
+0,0	Rekommenderad högsta gatahöjd över nollplanet i RH2000.

### ADMINISTRATIVA BESTÄMMELSER

u	Marken ska vara tillgänglig för allmännyttiga underjordiska ledningar.
	Huvudmannaskap är kommunalt i allmän platsmark.
	Genomförandetiden är 5 år från det datum detaljplanen vinner laga kraft.

### Till planen tillhör:

■ Planbeskrivning	■ Samrådsredogörelse
■ Grundkarta	■ Granskningsutlåtande
■ Fastighetsförteckningar	■ Granskningsutlåtande 2

Förslag till detaljplan för del av  
INDUSTRIN 9:7 m.m., etapp 2  
Diarienum: 2016-01150  
Kiruna kommun  
Norrbottens län

ANTAGANDE  
Februari 2020

Aleksiina Toivanen  
Planarkitekt  
Kiruna kommun

Nina Eliasson  
Plan- och exploateringschef  
Kiruna kommun

Beslutsdatum	Instans
Godkänd	
Antagande	
Laga kraft	