

# PLANBESTÄMMELSER

Följande gäller inom områden med nedanstående beteckningar. Endast angiven användning och utformning är tillåten. Bestämmelser utan beteckning gäller inom hela området.

## GRÄNSER

- Detaljplanegräns 3 meter utanför planområdet
- Användningsgräns
- Egenskapsgräns

## ANVÄNDNING AV MARK OCH VATTEN

### Kvartersmark

- HkSY** Handel (ej butiker som säljer livsmedel, restaurang max 30%), kontor (ej hotell), skola, idrott
- E** Tekniska anläggningar

## UTNYTTJANDEGRAD/FASTIGHETSINDELNING

- e1** Största bruttoarea (BTA) ovan mark är 4750 m<sup>2</sup>
- e2** Högsta exploateringsgrad i bruttoarea (BTA) för uthus. Enskilt uthus får vara max 20 m<sup>2</sup>. Sammanlagt får uthusen vara 140 m<sup>2</sup>.

## BEGRENSNINGAR AV MARKENS BEBYGGANDE

- Marken får inte bebyggas
- u** Marken skall vara tillgänglig för allmänna underjordiska ledningar
- y** Marken skall vara tillgänglig för utfart från angränsande fastigheter

## MARKENS ANORDNANDE

- n** Befintliga träd får ej fällas. Sjuka och skadade träd får tas bort och ersättas
- Utfart**  
 Utfartsförbud med Användningsgräns

## PLACERING, UTFORMNING, UTFÖRANDE

- Utförning**  
 Högsta byggnadshöjd i meter
- I, II** Högsta antal våningar

## ADMINISTRATIVA BESTÄMMELSER

- a** Marklov krävs för trädffällning
- Genomförandetid**  
Genomförandetiden är fem år från den dag detaljplanen vinner laga kraft.

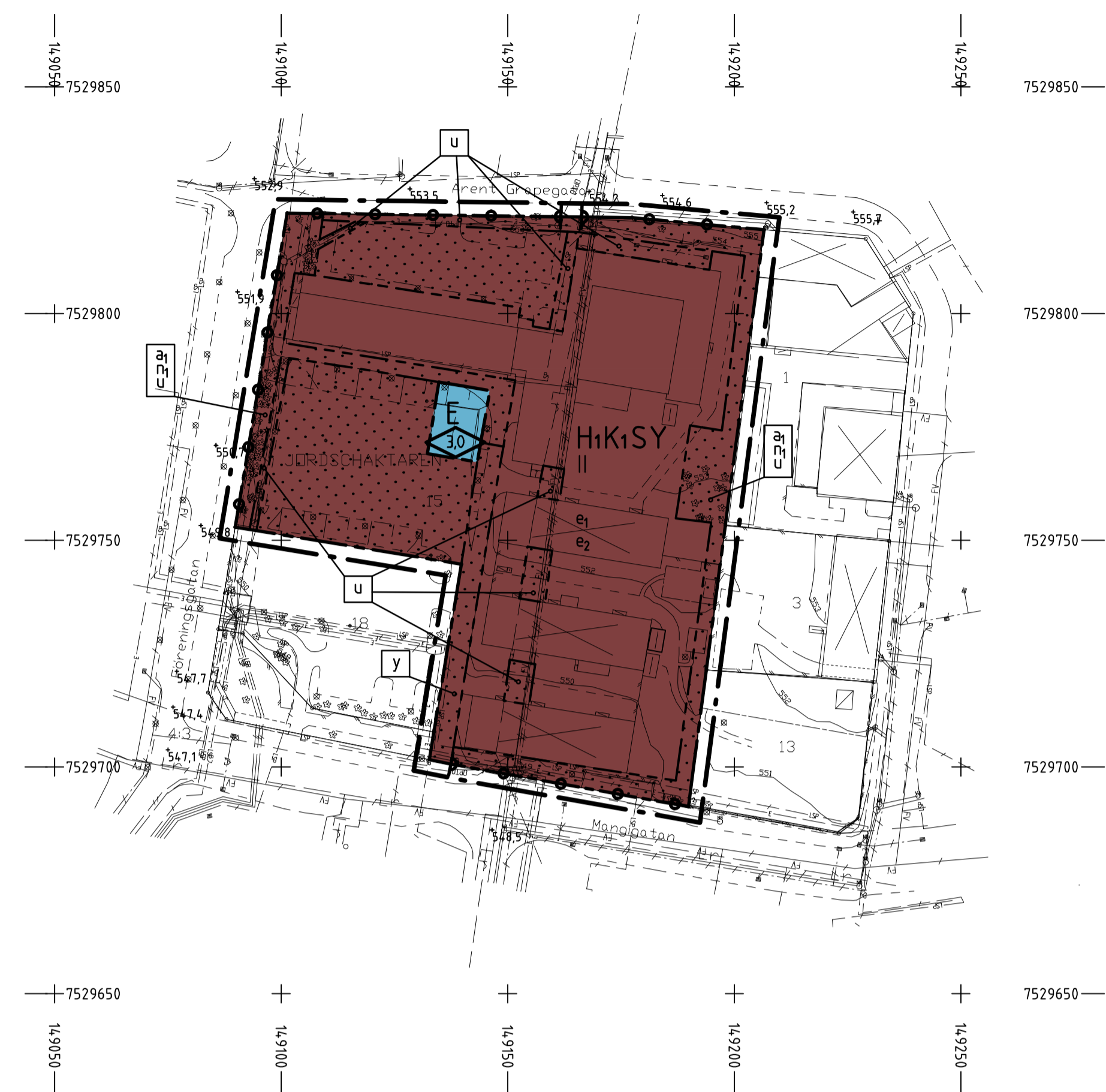
Detaljplan för  
del av Jordschaktaren 15  
Kiruna kommun, Norrbottens län

Upprättad i februari 2012

Beslutsdatum	Instans
Godkänd	MoB
Antagande	MoB
Laga kraft	

Angelika Marielund-Holmqvist  
Planarkitekt, Kiruna kommun  
Planhandläggare

Patrik Forsberg  
Arkitekt SAR/MSA, Tyréns AB



Plankarta

Skala 1:1000  
0 20 40  
Meter

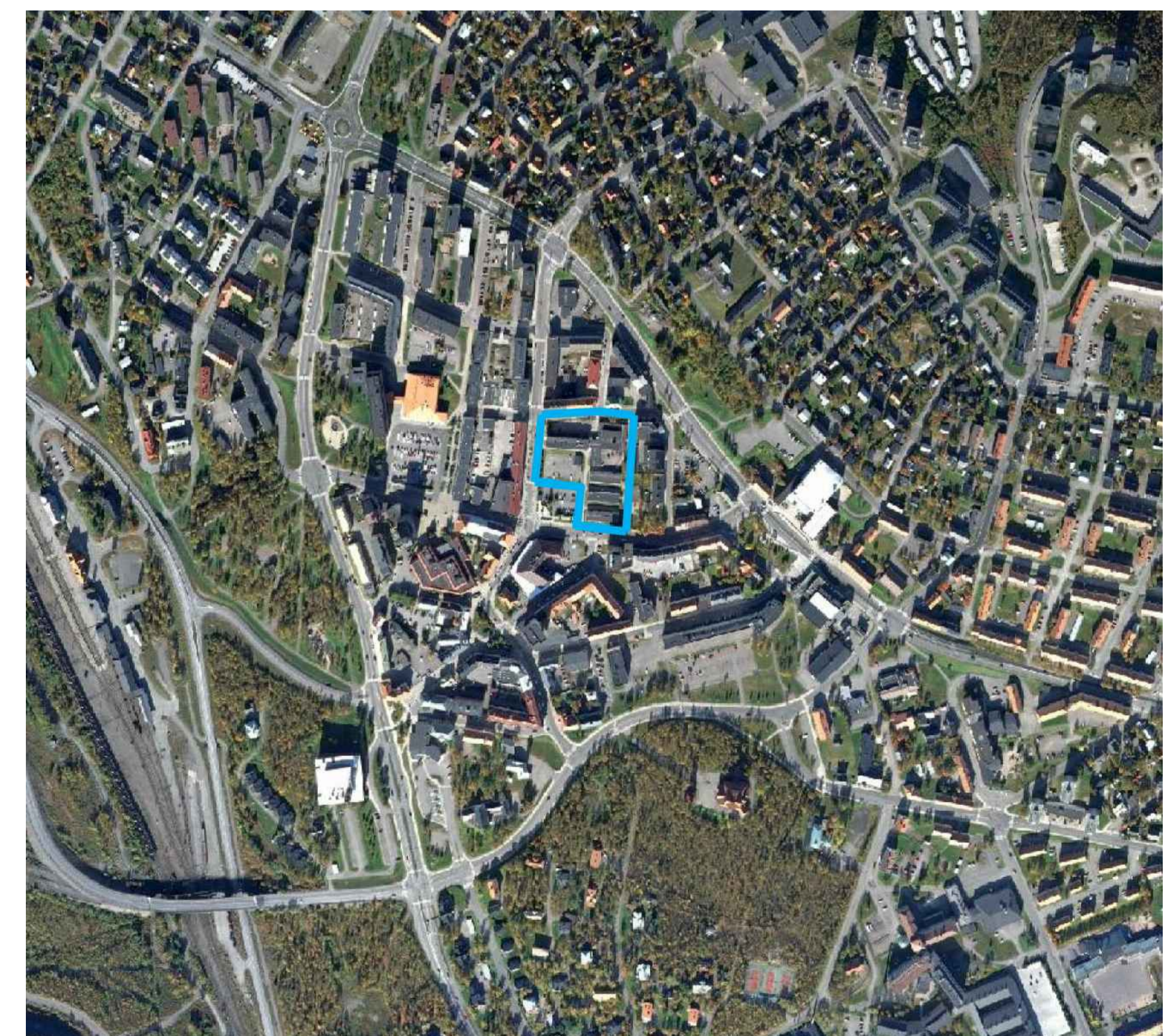
Grundkartan upprättad 2011-10-07  
TYRENS AB Geomatik och Bildanalys i Umeå

Mats Wahlberg  
Mätningssingenjör

Koordinatsystem i plan: SWEREF99 20 15  
Koordinatsystem i höjd: RH00  
Måtklass: II

### TECKENFÖRKLARING

- |                                 |  |  |                                 |
|---------------------------------|--|--|---------------------------------|
|                                 | Traktgräns                             |  | Barrträd                        |
|                                 | Fastighetsgräns                        |  | Lövträd                         |
| <b>JORDSCHAKTAREN</b> Traktname |  |  |                                 |
|                                 | 8:5                                    |  | Ägostagsgräns                   |
|                                 | Bostadshus, inmätt takliv              |  | Lövskog                         |
|                                 | Uthus, inmätt takliv                   |  | Sänk-, myrmark                  |
|                                 | Skärmtak                               |  | Lekplats                        |
|                                 | Altan resp trappa                      |  | Höjdukva                        |
|                                 | Övrig byggnad                          |  | Användningsgräns                |
|                                 | Transformator                          |  | Egenskapsgräns                  |
|                                 | Cistern                                |  | Ledningsrätt, linjeredovisat    |
|                                 | Skytt                                  |  | Ledningsrätt, begränsningslinje |
|                                 | Flaggstång                             |  | Belysningsstolpe                |
|                                 | Körbana                                |  | Elstolpe                        |
|                                 | Mangigatan                             |  | Nedstigningsbrunn               |
|                                 | Gångbana                               |  | Dagvattenbrunn                  |
|                                 | Stig                                   |  | VA-Brunn                        |
|                                 | Vägtrumma                              |  | Dagvattenledning                |
|                                 | Vägräcke                               |  | Vattenledning                   |
|                                 | Staket                                 |  | Spillvattenledning              |
|                                 | Stödmur                                |  | Fjärrvärmeledning               |
|                                 | Häck                                   |  | Optokabel                       |
|                                 | Slänt                                  |  | Lågspänningskabel               |
|                                 | Dikeskant resp -mitt med strömriktning |  | Elkabel                         |



Översiktskarta med planområdet markerat med blått. Källa: Kiruna kommun



### Teckenförklaring

- Befintliga byggnader
- Förslag till möjlig påbyggnad
- Gator och parkering
- Teknisk byggnad
- Befintliga uthus
- Förslag till nya uthus
- Natur
- Innergård förskola
- Lek

Förslag till hur området kan se ut