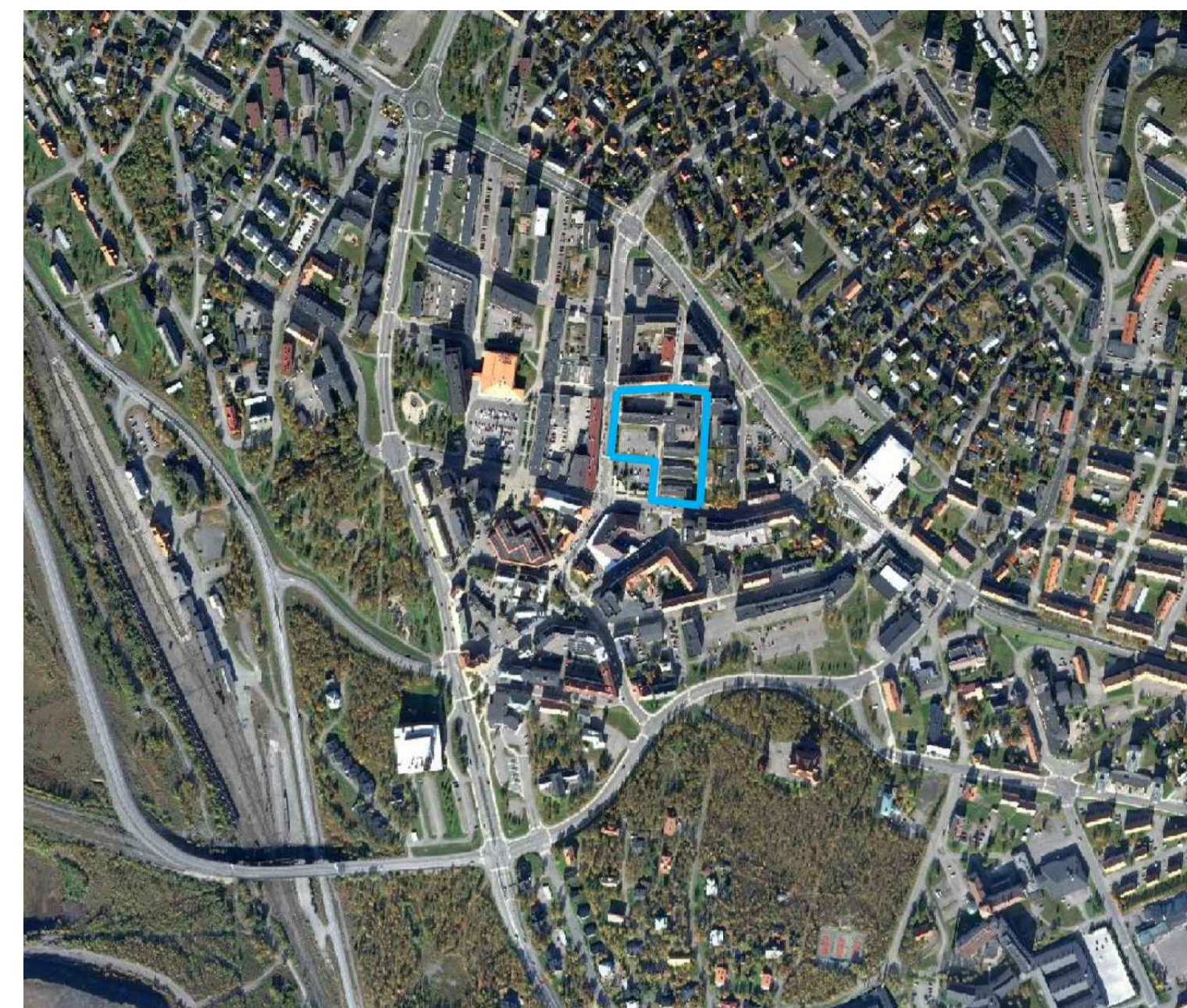


Grundkartan upprättad 2011-10-07
 TYRENS AB Geomatik och Bildanalys i Umeå

Mats Wahlberg
 Mätningssingenjör

Koordinatsystem i plan: SWEREF99 20 15
 Koordinatsystem i höjd: RH00
 Mätklass: II



Översigtskarta med planområdet markerat med blått. Källa: Kiruna kommun

TECKENFÖRKLARING

—	Traktgräns	☆	Barrträd
- - -	Fastighetsgräns	☆	Lövträd
—	JORDSCHAKTAREN Traktnamn	—	Ågoslagsgräns
8.5	Fastighetsbeteckning	—	Lövskog
□	Bostadshus, inmått takliv	—	Sank-, myrmark
□	Uthus, inmått takliv	—	Lekplats
□	Skärmtak	—	Höjdkurva
□	Altan resp trappa	—	Användningsgräns
□	Övrig byggnad	—	Egenskapsgräns
□	Transformator	—	Ledningsrätt, linjeredovisat
○	Cistern	—	Ledningsrätt, begränsningslinje
○	Skylt	—	Belysningsstolpe
○	Flaggstång	—	Elstolpe
—	Körbana	—	Nedstigningsbrunn
—	Mangigatan Gatunamn	—	Dagvattenbrunn
—	Gångbana	—	VA-Brunn
—	Stig	—	Dagvattenledning
—	Vägtrumma	—	Vattenledning
—	Vägräcke	—	Spillvattenledning
—	Staket	—	Fjärrvärmeledning
—	Stödmur	—	Optokabel
—	Häck	—	Lågspänningskabel
—	Slänt	—	Elkabel
—	Dikeskant resp -mitt med strömriktning		



Illustrationskarta. Förslag till hur området kan se ut

PLANBESTÄMMELSER

Följande gäller inom områden med nedanstående beteckningar. Endast angiven användning och utformning är tillåten. Bestämmelser utan beteckning gäller inom hela området.

GRÄNSER

—	Detailplanegräns 3 meter utanför planområdet
- - -	Användningsgräns
- - -	Egenskapsgräns

ANVÄNDNING AV MARK OCH VATTEN

Kvartersmark

H1K1SY	Handel (ej butiker som säljer livsmedel, restaurang max 30%), kontor (ej hotell), skola, idrott
E	Tekniska anläggningar

UTNYTTJANDEGRAD/FASTIGHETSINDELNING

e	Största bruttoarea (BTA) ovan mark är 4750 m ²
e	Högsta exploateringsgrad i bruttoarea (BTA) för uthus. Enskilt uthus får vara max 20 m ² . Sammantaget får uthusen vara 140 m ² .

BEGRÄNSNINGAR AV MARKENS BEBYGGANDE

□	Marken får inte bebyggas
u	Marken skall vara tillgänglig för allmänna underjordiska ledningar
y	Marken skall vara tillgänglig för utfart från angränsande fastigheter

MARKENS ANORDNANDE

Mark och vegetation

n	Befintliga träd får ej fällas. Sjuka och skadade träd får tas bort och ersättas.
---	--

Utfart

—	Utfartsförbud med Användningsgräns
---	------------------------------------

PLACERING, UTFORMNING, UTFÖRANDE

Utformning

◊ 0.0	Högsta byggnadshöjd i meter
II	Högsta antal våningar

ADMINISTRATIVA BESTÄMMELSER

a	Marklov krävs för trädffällning
---	---------------------------------

Genomförandetid

Genomförandetiden är fem år från den dag detaljplanen vinner laga kraft

ANTAGANDEHANDLING

- Planens handlingar består av:
- Plankarta med bestämmelser, illustration och översigtskarta
 - Planbeskrivning
 - Fastighetsförteckning
 - Samrådsredogörelse
 - Utåtande

Detaljplan för
 del av Jordschaktaren 15
 Kiruna kommun, Norrbottens län
 Upprättad i januari 2013

Beslutsdatum	Instans
Godkänd	MoB
Antagande	MoB
Laga kraft	

Angelika Marielund-Holmqvist
 Planarkitekt, Kiruna kommun
 Planhandläggare

Klara Blommegård
 Planarkitekt, Tyréns AB